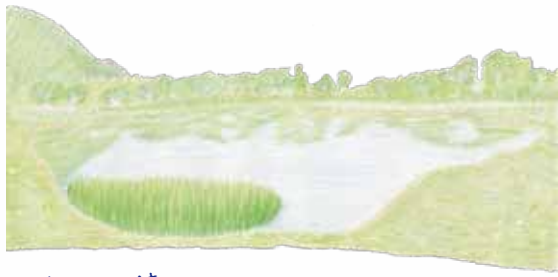
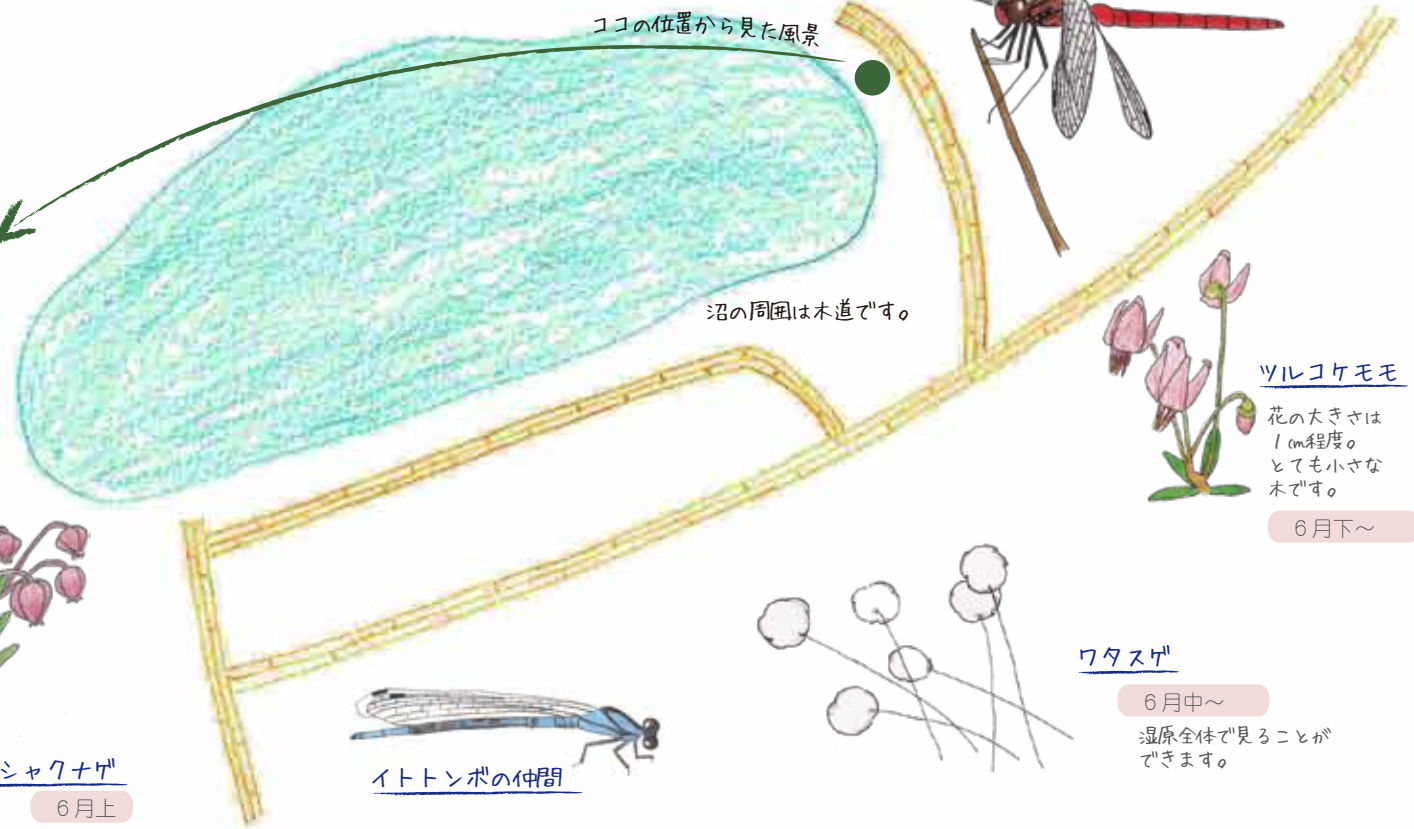


# 鏡沼 ガイドマップ



とある日の鏡沼



**赤とんぼ**  
湿原では秋になると赤とんぼが多く見られます

**ツルコケモモ**  
花の大きさは1cm程度。とても小さな木です。  
6月下～

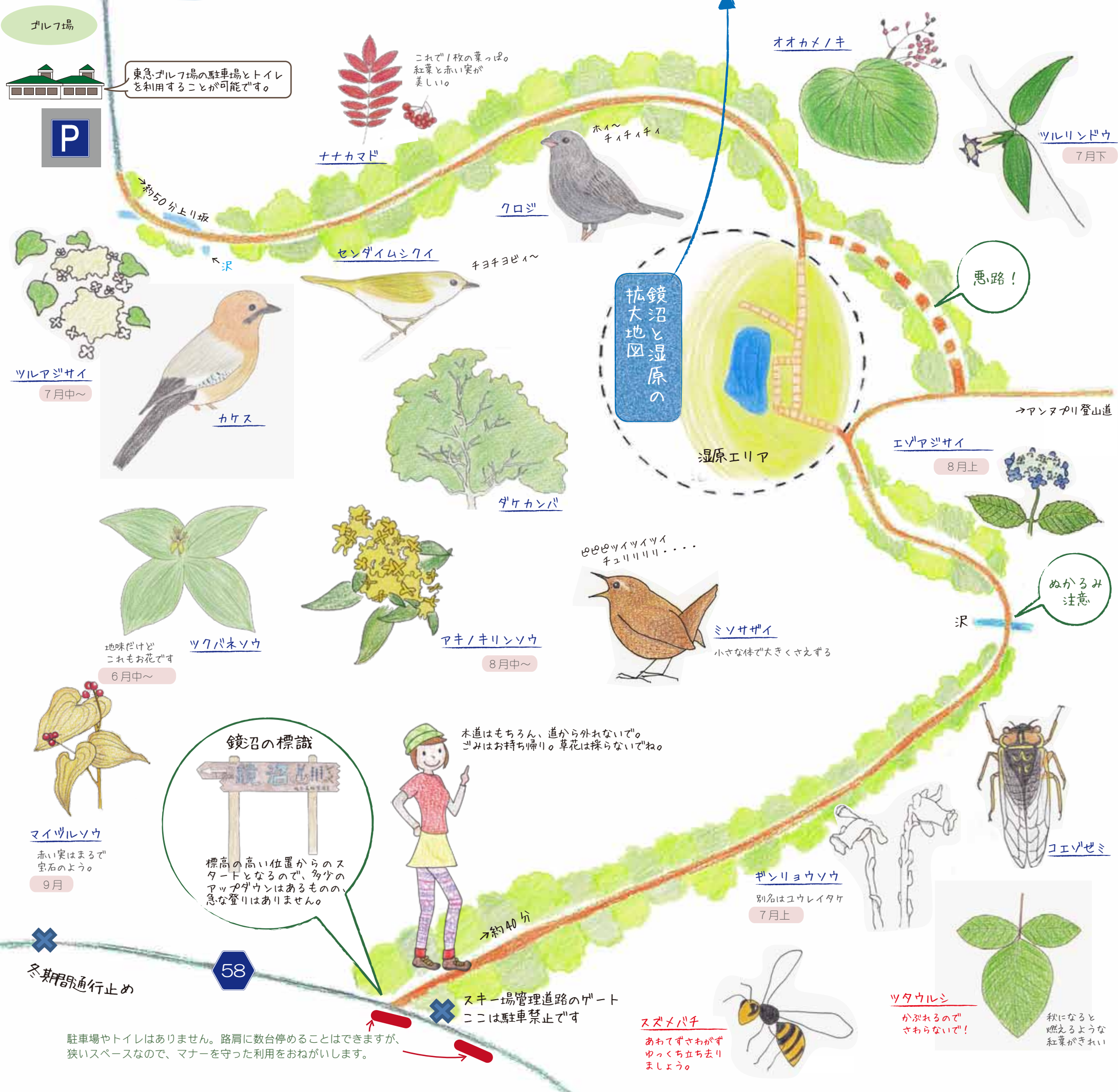
**ワタスゲ**  
6月中～  
湿原全体で見ることができます。

**イトトンボの仲間**

**ヒメシャクナゲ**  
6月上

**ウメバチソウ**  
8月中～

**サワギキョウ**  
8月中



**ナナカマド**  
これで1枚の葉っぱ。紅葉と赤い実が美しい。

**クロジ**  
ホィ〜チィチィチィ

**オオカメノキ**

**ツルリンドウ**  
7月下

**ツルアジサイ**  
7月中～  
カケス

**センダイムシクイ**  
チヨチヨビィ〜

**ダケカンバ**

**ミソサザイ**  
小さな体で大きくやえざる  
ビィビィビィビィ  
チュリリリリ...

**エゾアジサイ**  
8月上

**ツクバネソウ**  
地味だけどこれもお花です  
6月中～

**アキノキリンソウ**  
8月中～

**鏡沼の標識**  
標高の高い位置からのスタートとなるので、多少のアップダウンはあるものの、急な登りはありません。

木道はもちろん、道から外れないで。ゴミはお持ち帰り。草花は採らないでね。

→約40分

**ギンリョウソウ**  
別名はゴウレイタケ  
7月上

**コエゾゼミ**

**ツタウルシ**  
かぶれるのでさわらないで!  
秋になると燃えるような紅葉がきれい

**スズメバチ**  
あおてずさわがずゆっくち立ち去りましょう。