

俱知安町観光客入込み状況

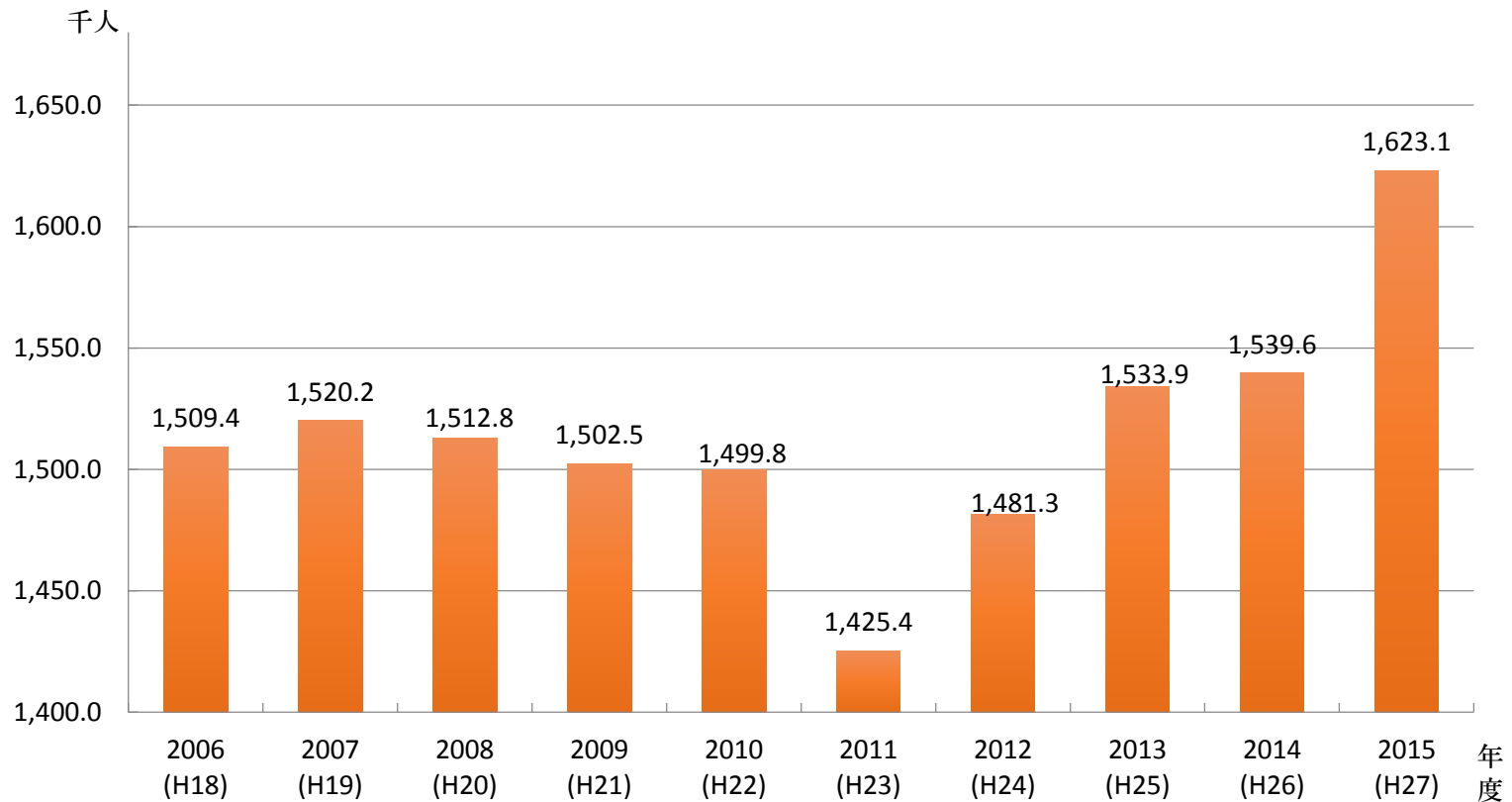


俱知安町
Kutchan Town

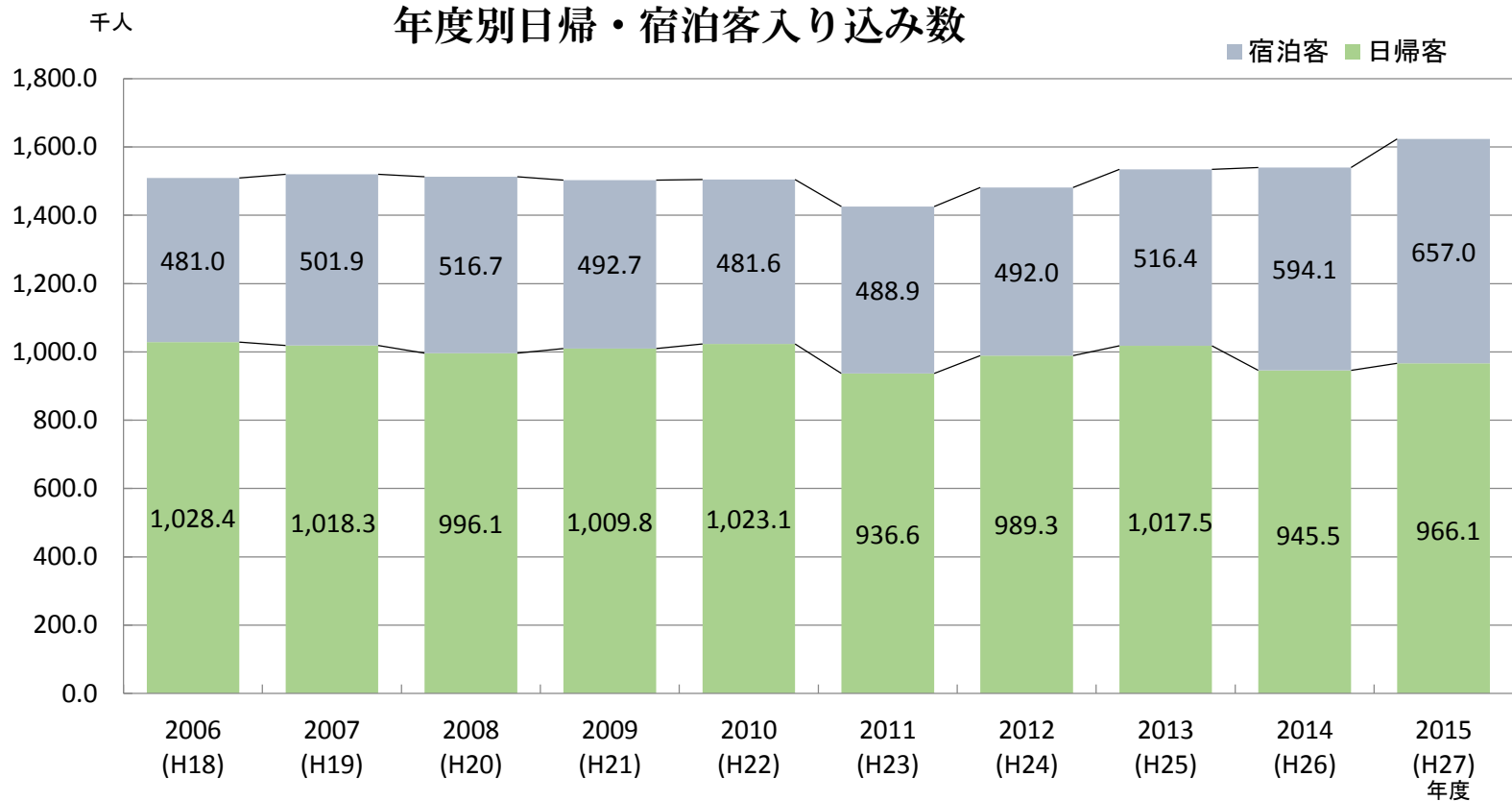
(2016 (H28)年度版)

観光客入り込み数 162.3万人 対前年度 8.3万人(5.4%)増

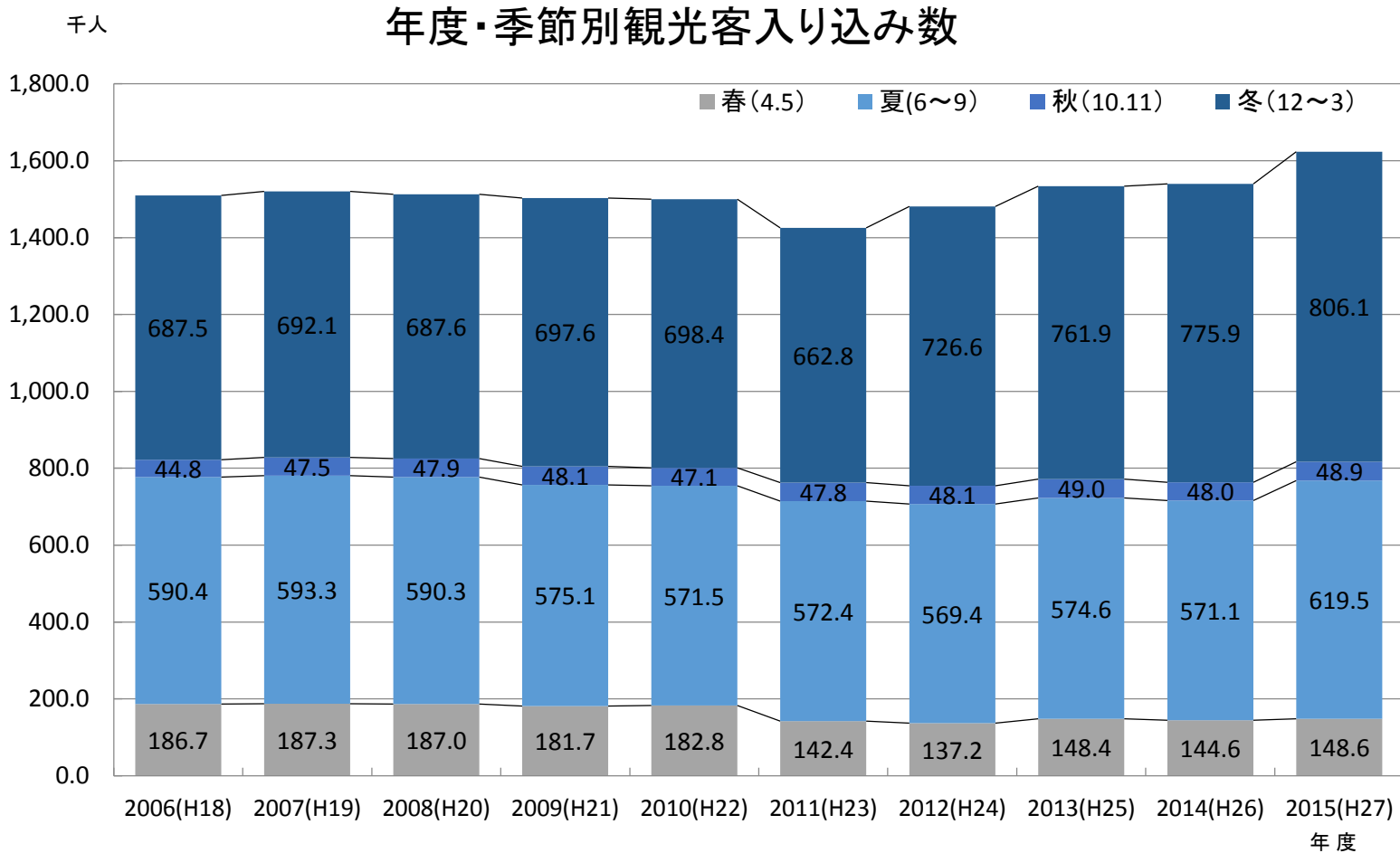
年度別観光客入り込み数



宿泊客65.7万人(対前年度比10.6%増) 日帰客96.6万人(対前年度比2.2%増)

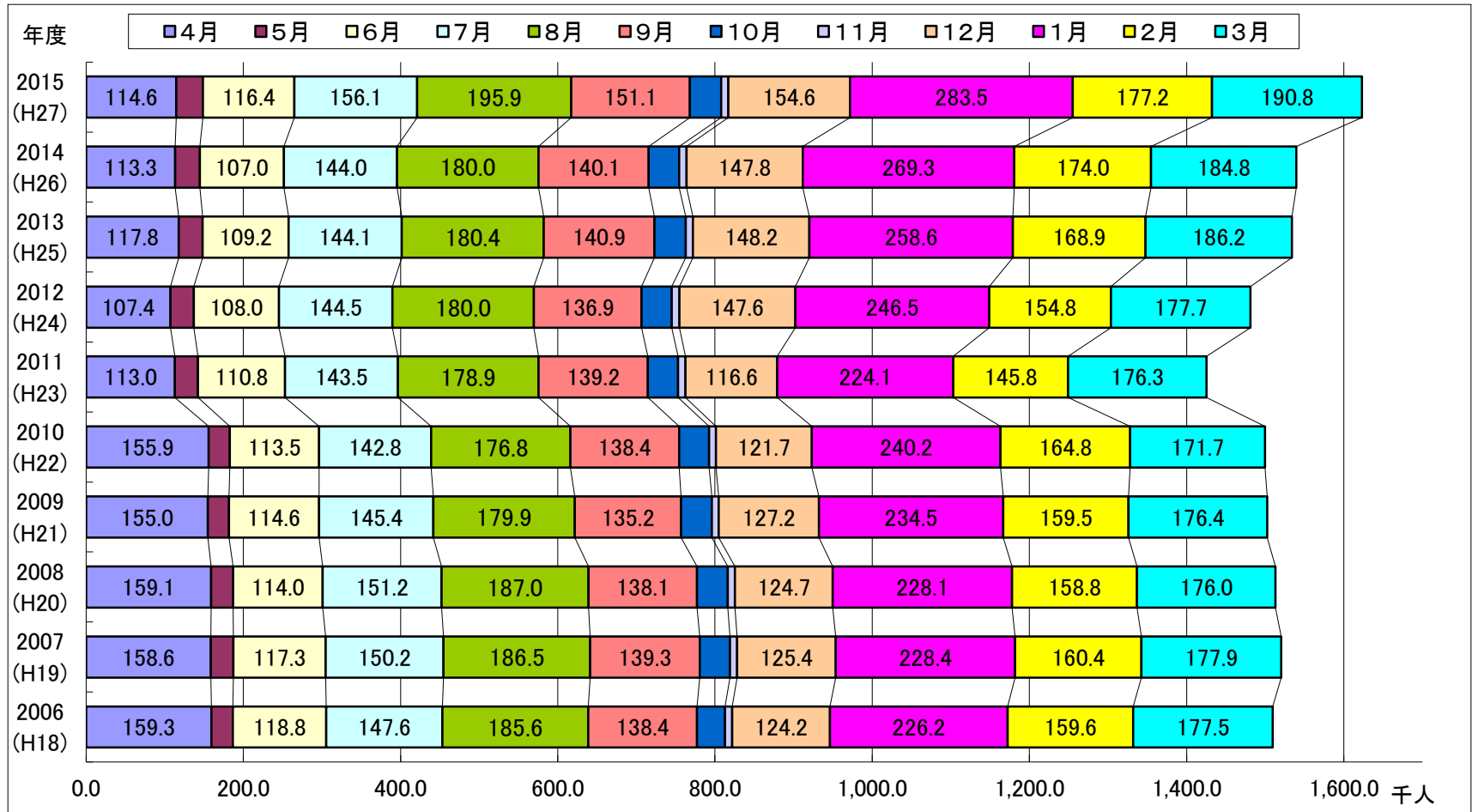


冬期間(12～3月)の観光客入り込み数 約80.6万人、全体の49.7%を占める。



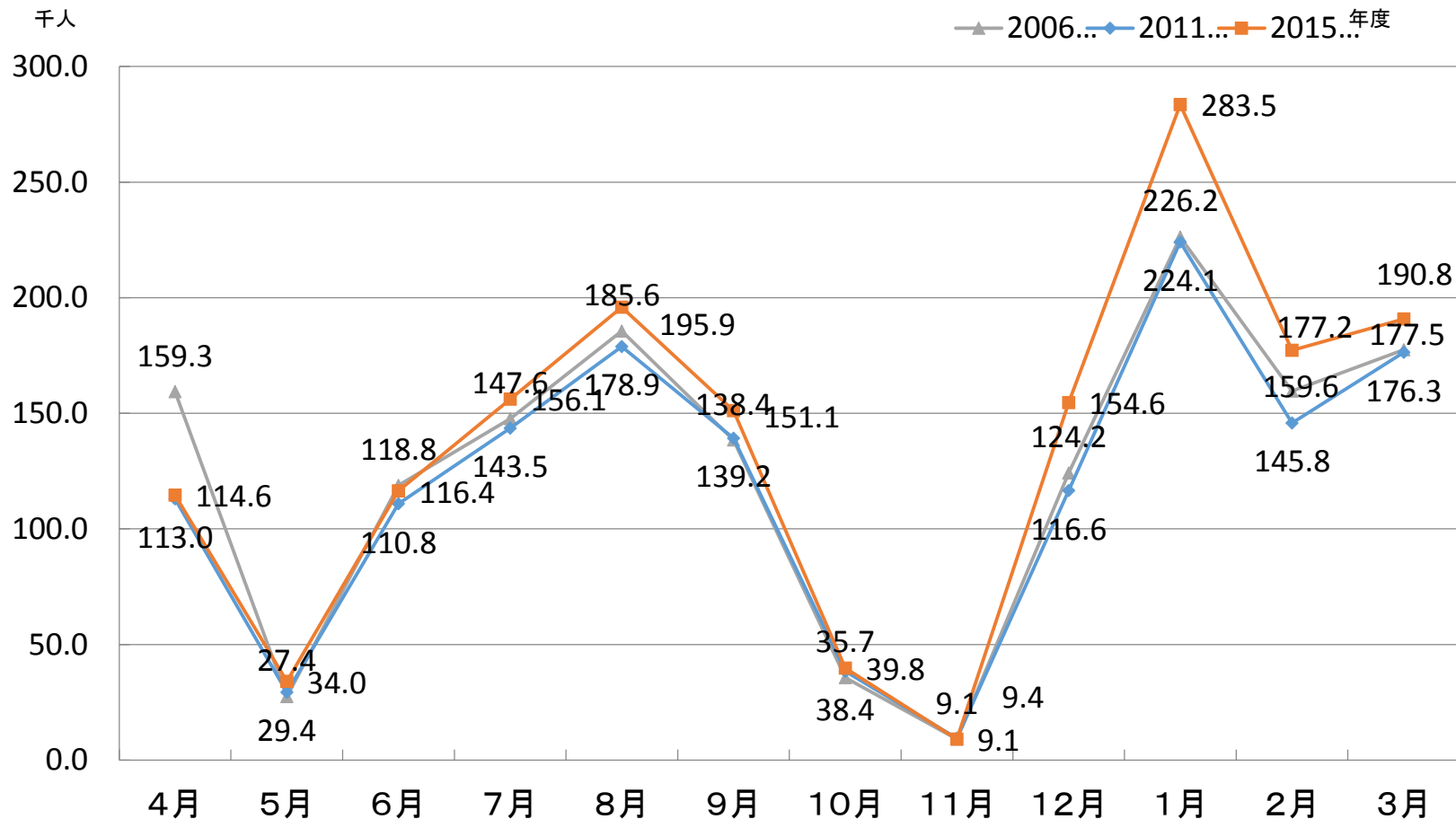
月別の観光客入り込み数

第1位 1月283.5万人、第2位 8月195.9万人



月別観光客入り込み状況

1月(17.4%)・2月(10.9%)・3月(11.7%)で全体40.1%





外国人観光客入り込み状況について



年度別・国別外国人宿泊状況

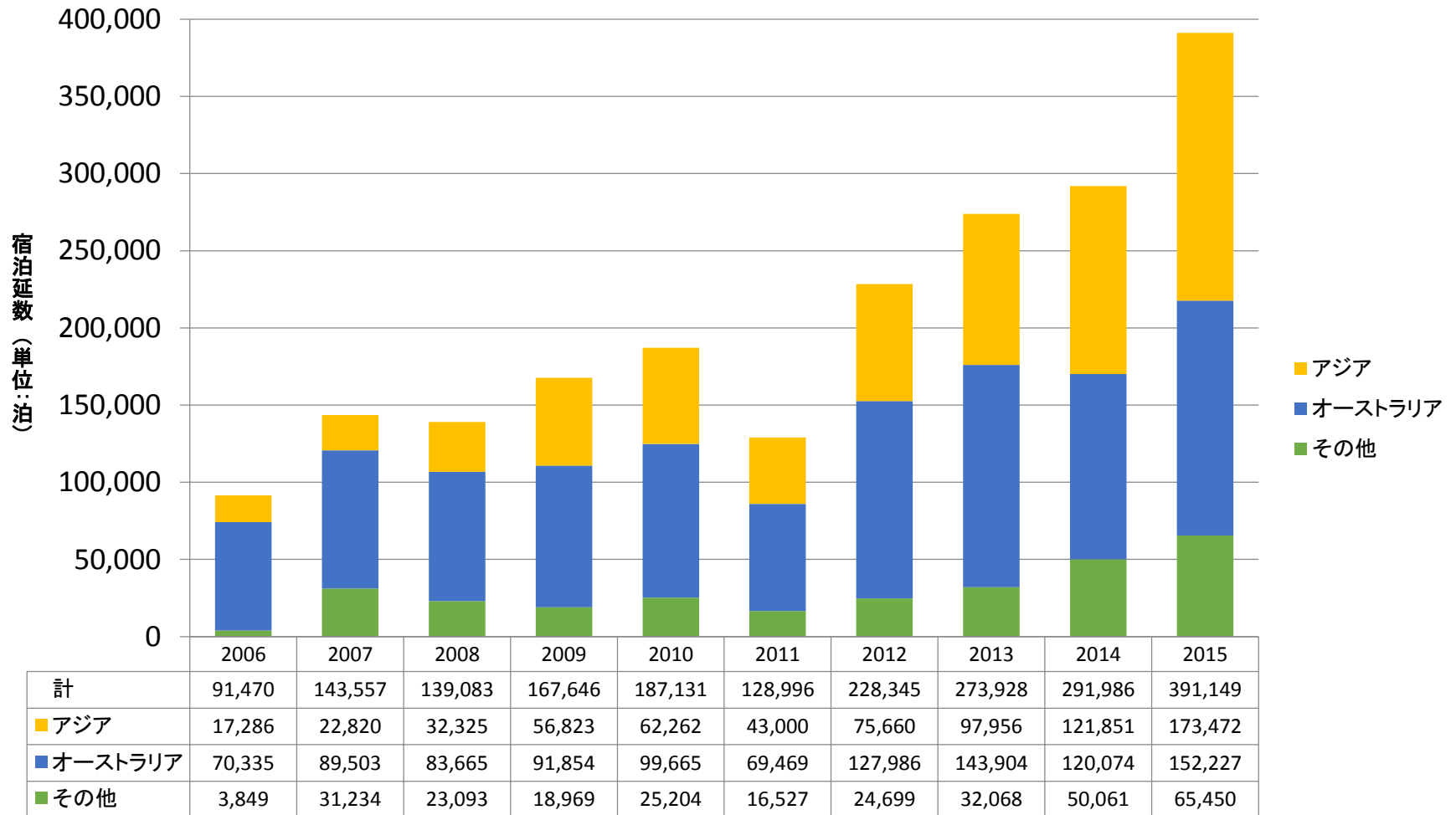
対象宿泊施設93軒中、回答施設59軒(回答率63.4%)(2015年度下期)

年度	人数	アジア											ヨーロッパ						北米		中南米	アフリカ	オセアニア		不明	計		
		中国	韓国	台湾	香港	シンガポール	マレーシア	タイ	インド	インドネシア	フィリピン	ベトナム	その他	ロシア	イギリス	フランス	ドイツ	フィンランド	ノルウェー	その他	アメリカ	カナダ					オーストラリア	ニュージーランド
H18	宿泊人数	60	110	192	3,401	339							46	64	86	145	14			45	219	73	0	0	9,418	185	9	14,406
	宿泊延数	183	278	603	14,187	1,858							0	177	330	411	573	52			199	900	317	0	0	70,335	1,043	24
H19	宿泊人数	359	321	283	3,254	1,277	115	80				12	44	80	388	57	40			147	332	87	3	3	13,157	169	3,747	23,955
	宿泊延数	1,442	968	619	12,865	5,614	640	450				65	157	314	1,920	323	107			671	1,312	467	16	14	89,503	1,185	24,905	143,557
H20	宿泊人数	474	133	293	4,168	1,307	190	135				66	113	134	581	64	44			216	633	161	18	13	11,072	242	4,513	24,570
	宿泊延数	1,962	478	900	18,290	7,839	973	1,039				258	586	938	3,666	412	198			1,022	2,866	905	53	13	83,665	1,769	11,251	139,083
H21	宿泊人数	675	180	233	7,469	2,509	185	210				34	295	287	692	79	55			330	701	169	9	16	14,081	621	845	29,675
	宿泊延数	2,697	521	908	36,712	12,318	820	1,060				192	1,595	971	3,802	333	187			1,926	3,275	724	24	109	91,854	4,538	3,080	167,646
H22	宿泊人数	963	292	410	8,126	4,296	402	210	14			66	545	242	678	83	114			642	636	220	11	7	14,669	567	898	34,091
	宿泊延数	3,722	1,080	1,397	35,050	15,696	1,661	1,025	61			263	2,307	1,080	4,219	572	714			4,564	3,572	1,105	30	20	99,665	4,003	5,325	187,131
H23	宿泊人数	755	343	383	5,740	2,059	260	145				11	411	223	764	92	39			401	679	181	29	8	10,261	423	513	23,720
	宿泊延数	3,008	1,209	1,357	24,821	9,428	1,028	604				44	1,501	908	2,965	442	228			2,461	2,528	994	153	108	69,469	2,939	2,801	128,996
H24	宿泊人数	1,106	536	831	7,505	3,381	468	599	19	294	24		429	272	810	58	146			694	1,078	393	76	38	19,085	476	423	38,741
	宿泊延数	4,819	1,987	2,805	40,338	17,151	2,298	2,979	38	1,184	81		1,980	1,490	4,476	248	488			3,110	4,694	2,339	484	230	127,986	2,777	4,363	228,345
H25	宿泊人数	1,940	629	992	10,312	4,993	1,241	1,573	123	356	16	24	589	278	979	168	107			1,048	1,719	458			22,961	688	1,543	52,737
	宿泊延数	6,920	2,623	3,224	45,438	24,275	4,856	5,813	375	1,346	45	88	2,953	1,496	4,569	759	599			4,224	6,065	1,941			143,904	4,493	7,922	273,928
H26	宿泊人数	2,895	1,297	1,732	12,073	6,349	1,509	2,202	37	932	233		263	455	1,515	212	186			1,626	2,921	768	73	145	19,945	941	3,500	61,809
	宿泊延数	9,818	5,248	5,778	49,932	27,911	6,326	9,782	203	3,837	1,177		1,839	1,447	6,753	867	760			6,455	11,320	3,376	361	992	120,074	5,007	12,723	291,986
H27	宿泊人数	6,843	1,971	3,279	23,130	10,363	2,511	3,738	54	1,143	835	39	625	387	2,754	568	501	132	162	2,134	5,276	1,188	109	23	29,828	1,471	4,231	103,295
	宿泊延数	13,757	3,951	8,338	77,758	42,652	7,718	10,430	156	3,865	2,472	179	2,196	802	9,986	1,538	1,601	538	962	6,106	15,436	3,570	451	53	152,227	6,657	17,750	391,149

外国人宿泊延数の増加(前年度より33.9%増)

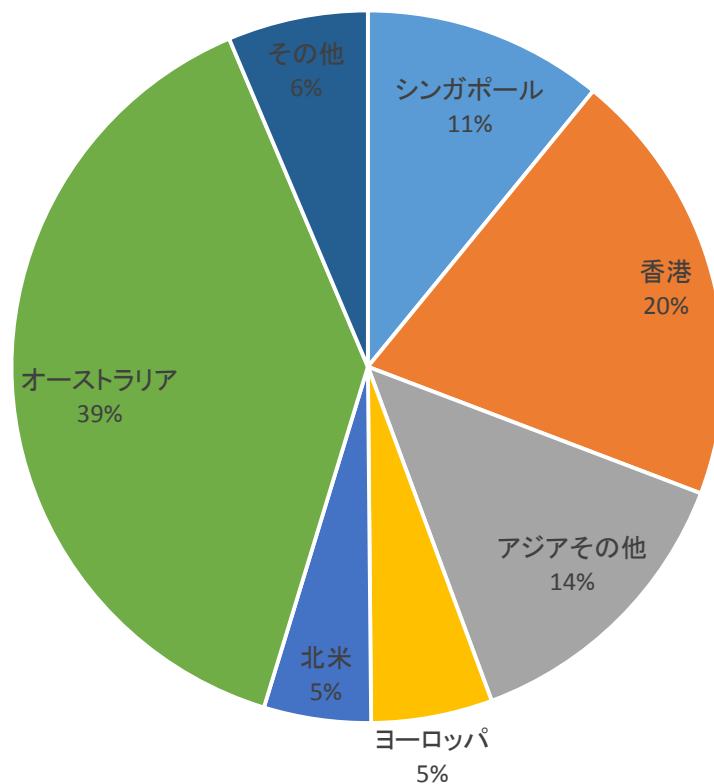
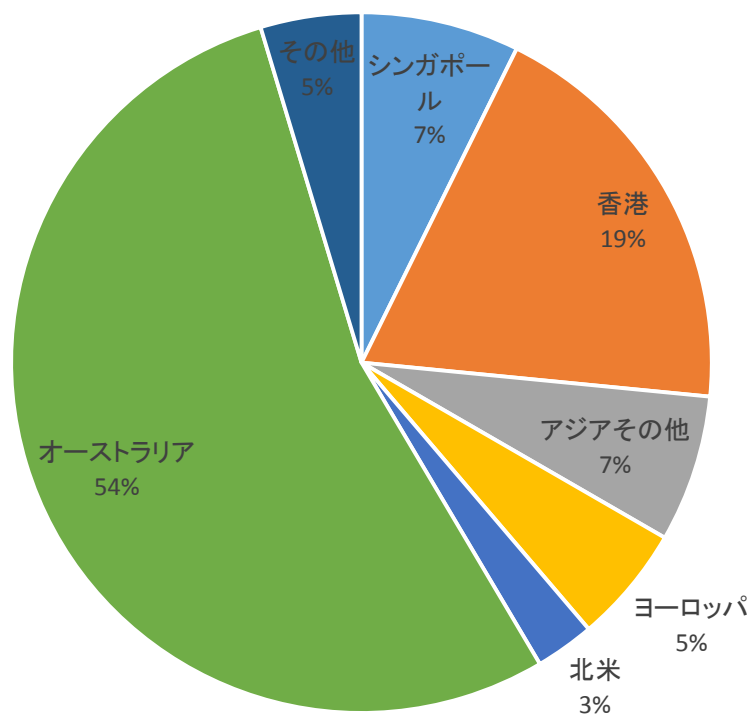
アジア・欧米各地からの観光客が増加

国・エリア別外国人宿泊延数



外国人観光客宿泊延数のうち豪州の占める割合39% アジア地区の占める割合45%となり、豪州を上回った。

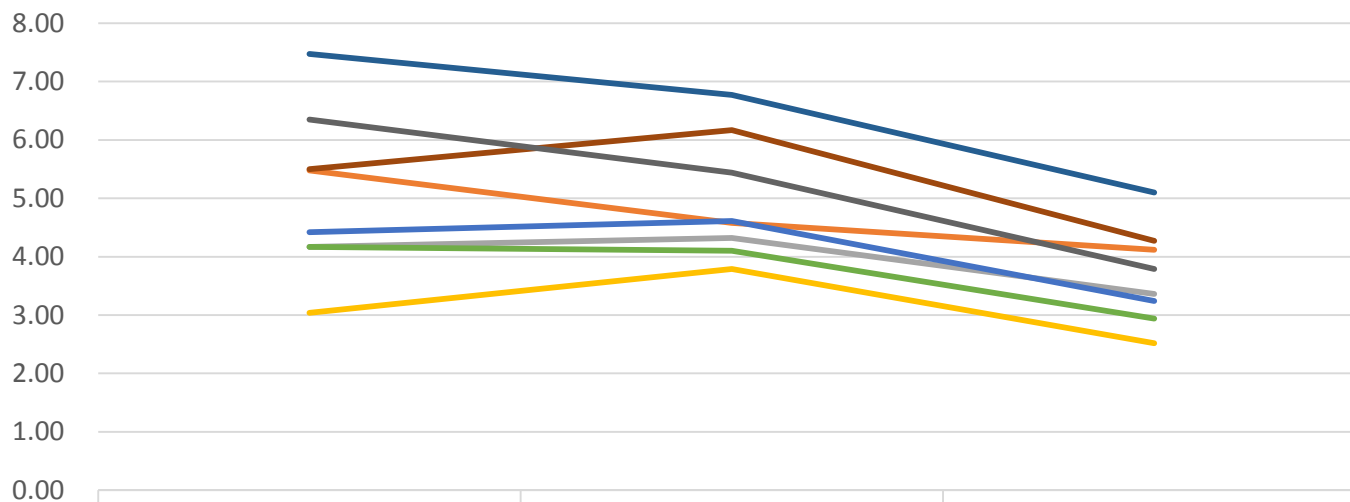
2011年度 国別外国人観光客宿泊延数の割合 2015年度 国別外国人観光客宿泊延数の割合



■ シンガポール ■ 香港 ■ アジアその他 ■ ヨーロッパ ■ 北米 ■ オーストラリア ■ その他

1人当たり宿泊数3.79泊(前年度から1.7泊減少) オーストラリア人の1人あたり宿泊数5.1泊

外国人宿泊客の平均宿泊日数



	2006	2011	2015
シンガポール	5.48	4.58	4.12
香港	4.17	4.32	3.36
アジアその他	3.04	3.79	2.52
ヨーロッパ	4.42	4.61	3.24
北米	4.17	4.10	2.94
オーストラリア	7.47	6.77	5.10
その他	5.50	6.17	4.27
全体	6.35	5.44	3.79

観光宿泊客延数(国内外別)

