

# 俱知安町観光客入込み状況



俱知安町  
Kutchan Town

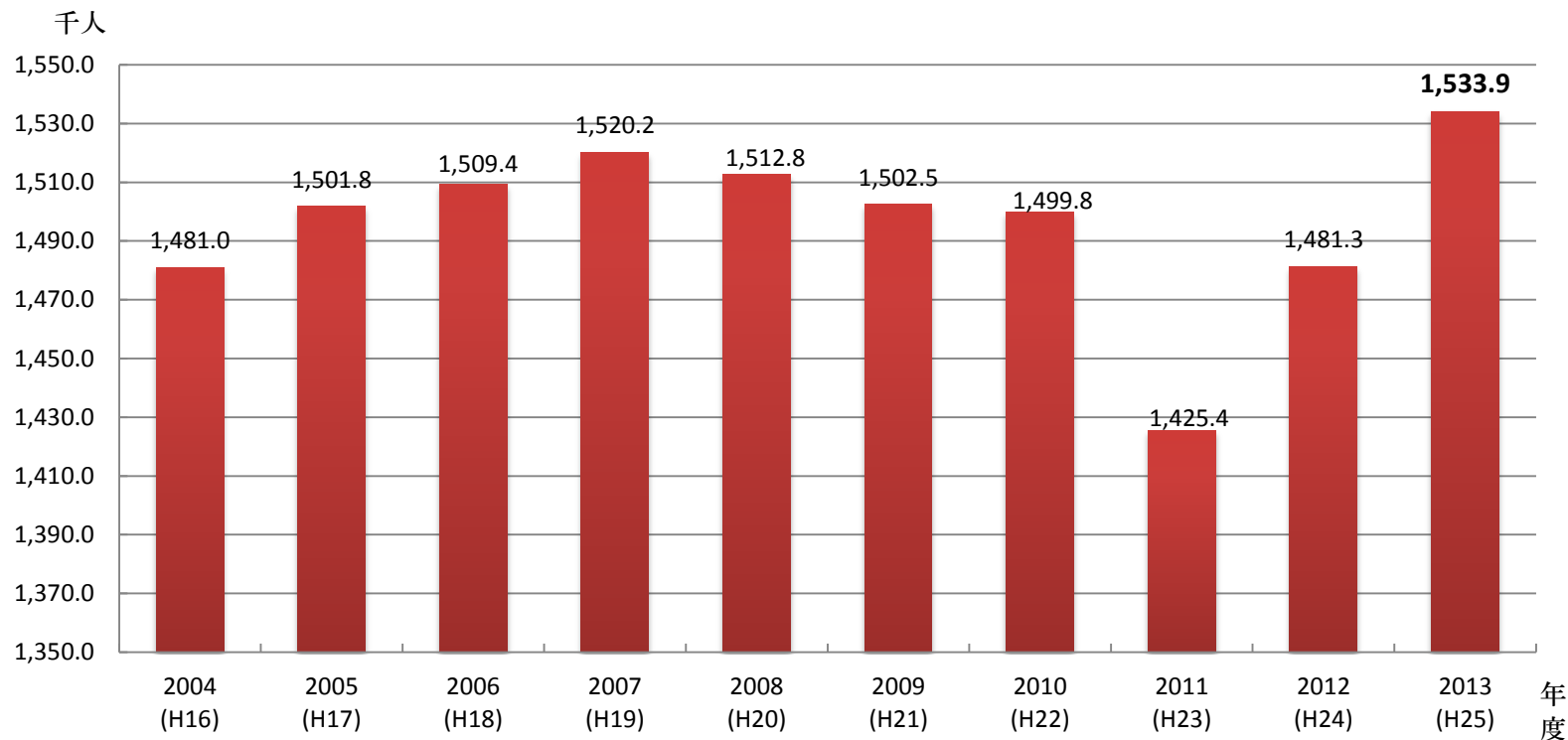


(2014 (H26)年度版)

2014 Kutchan Town Office

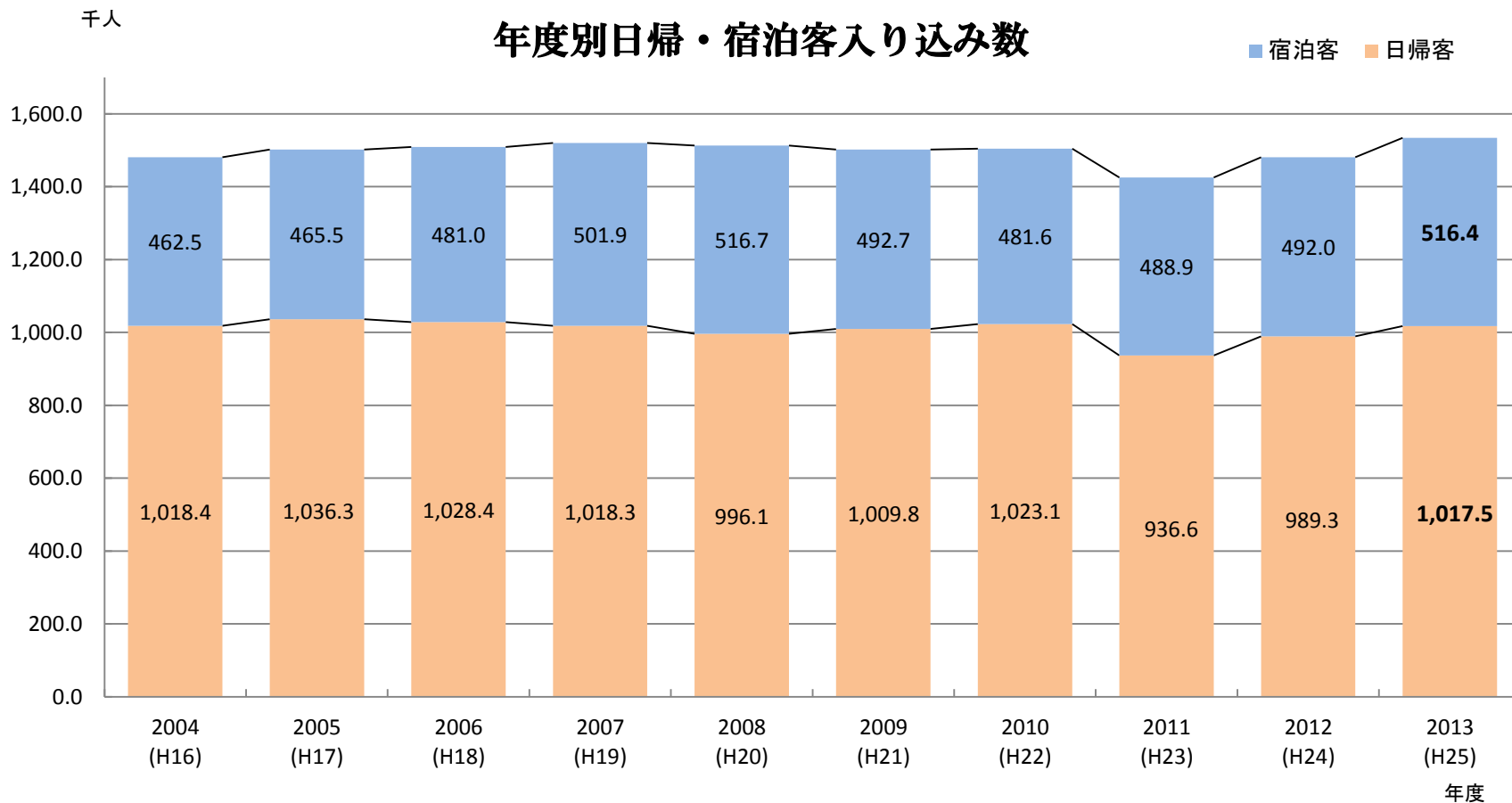
# 観光客入り込み数 約153万人 対前年度 52.6千人(3.6%増)

## 年度別観光客入り込み数

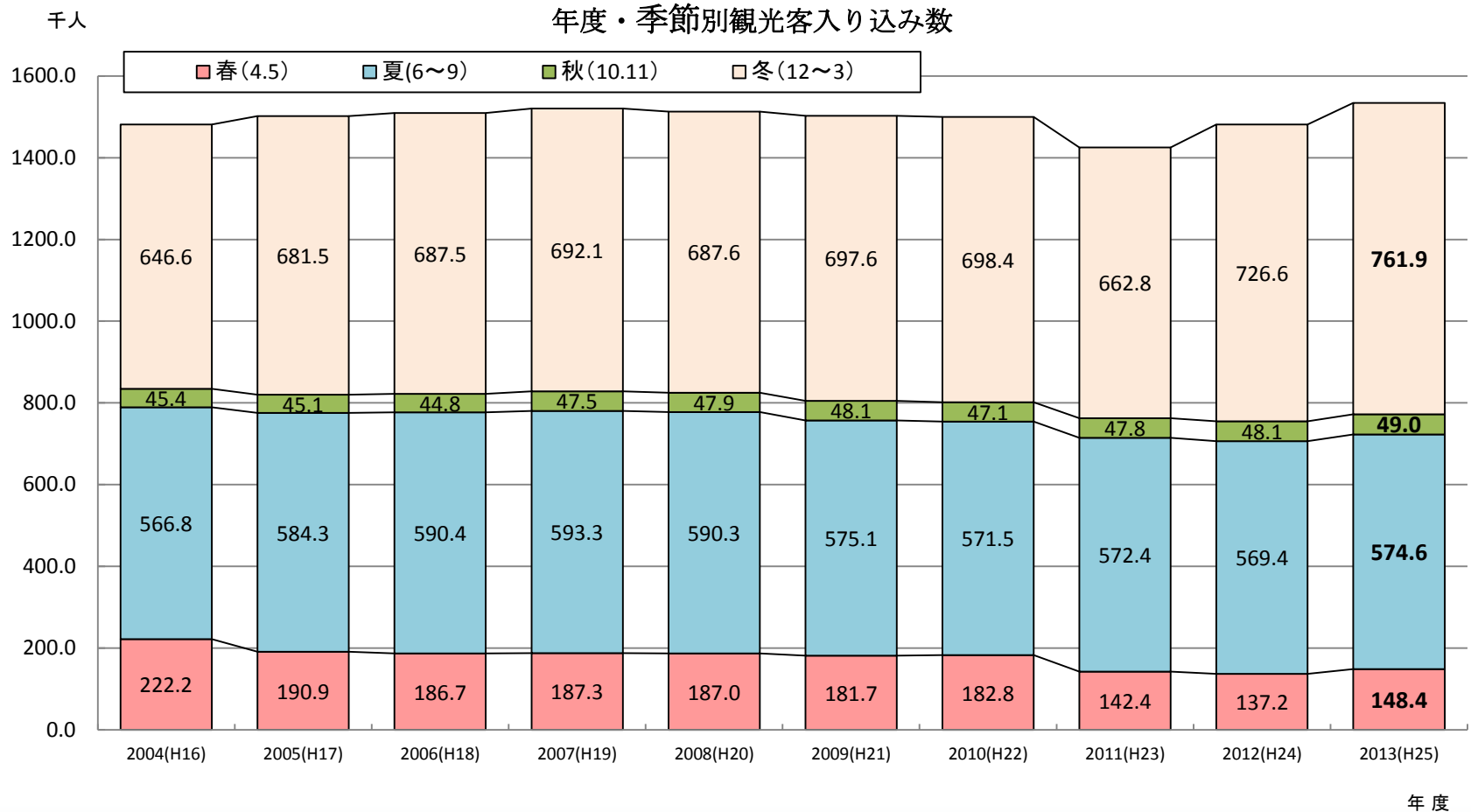


# 宿泊客51.6万人(対前年度比5.0%増)

## 日帰り客も増加

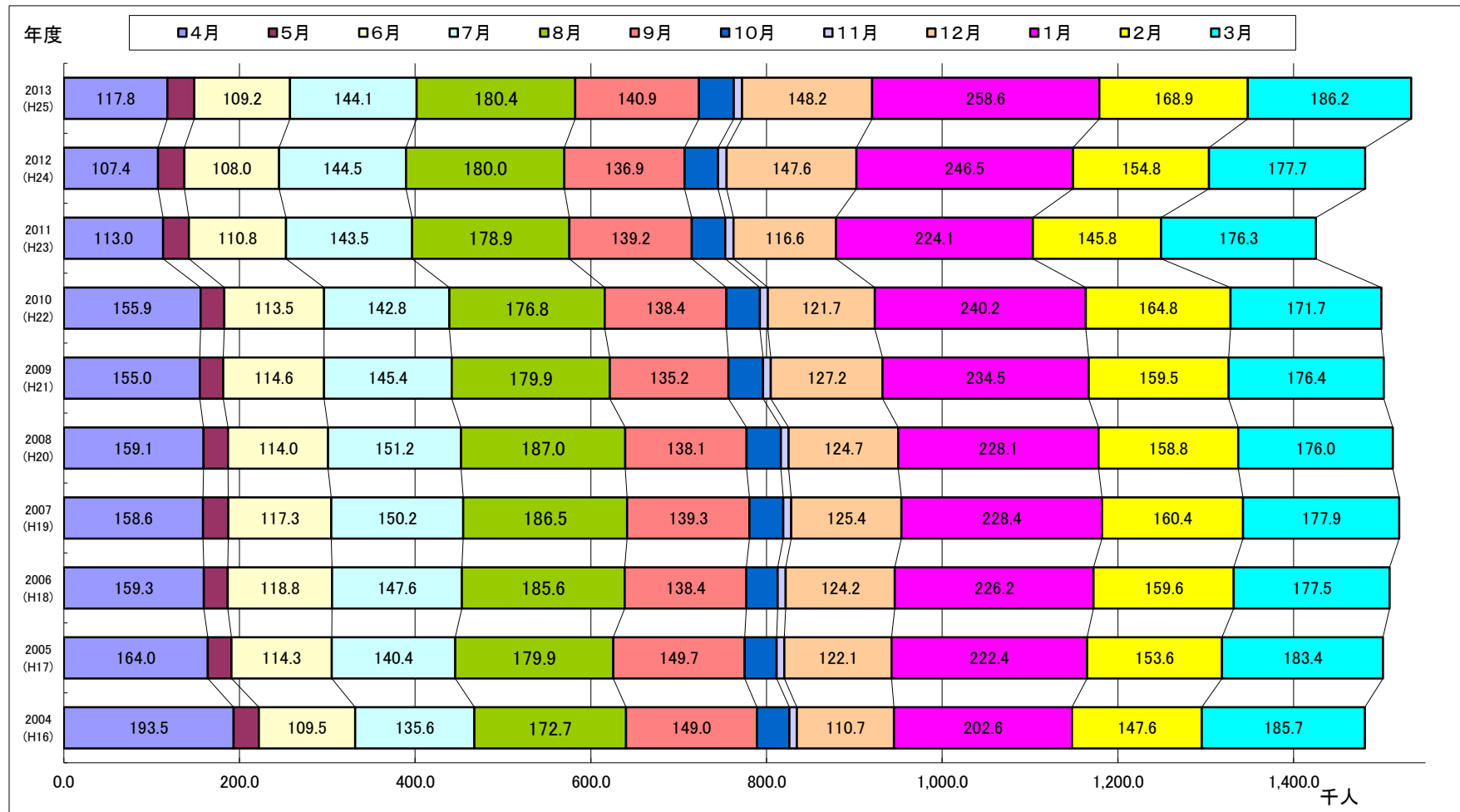


# 冬期間(12~3月)の観光客入り込み数 約76.2万人、全体の49.7%を占める。



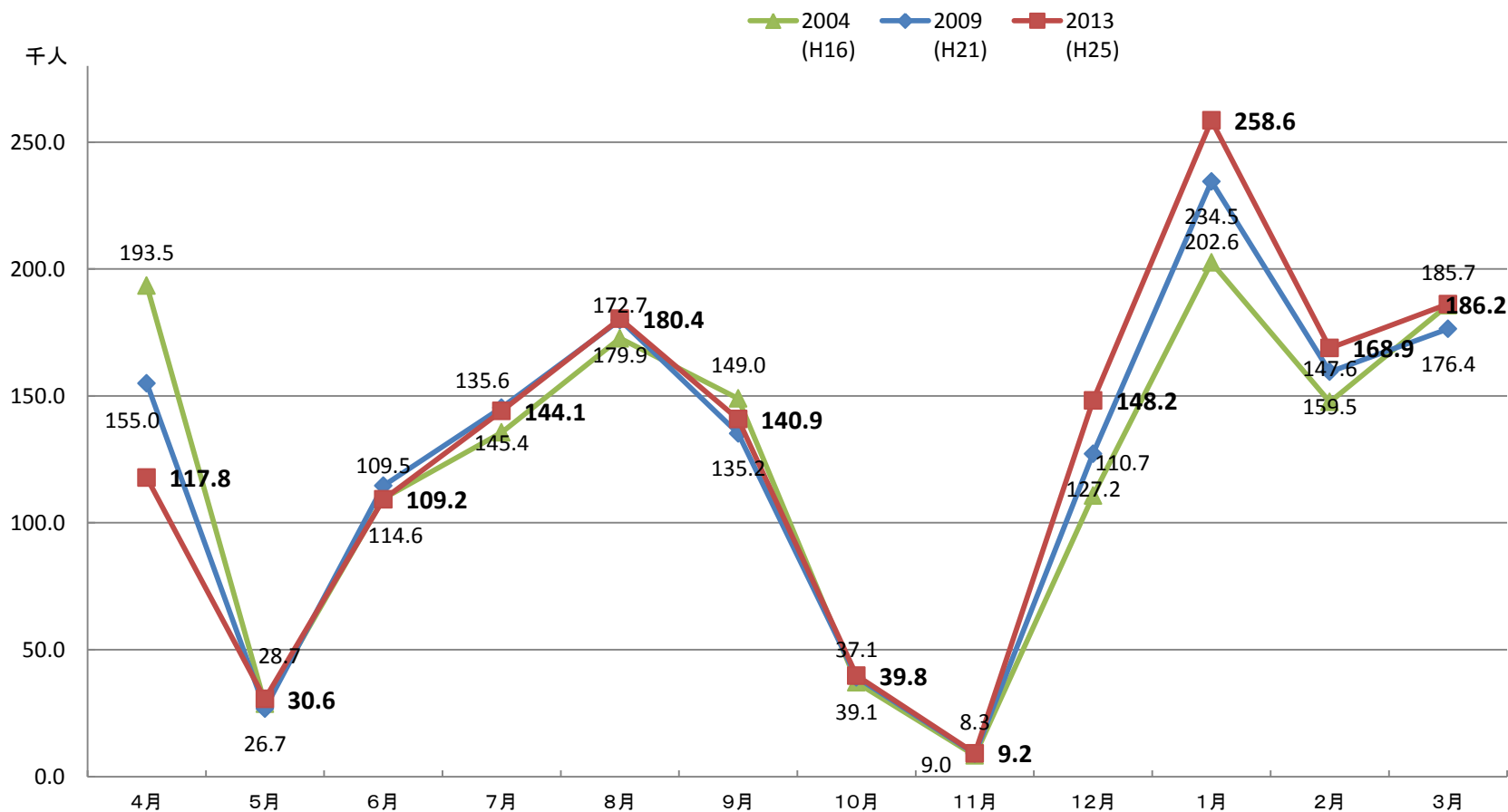
# 月別の観光客入り込み数

第1位 1月25.9万人、第2位 3月18.6万人



# 月別観光客入り込み状況

1月(16.9%)と3月(12.1%)で全体29.0%





# 外国人観光客入り込み状況について



# 年度別・国別外国人宿泊状況

対象宿泊施設86軒中、回答施設54軒(回答率62.8%)

年度別・国別外国人宿泊者調べ(倶知安町)

単位:人

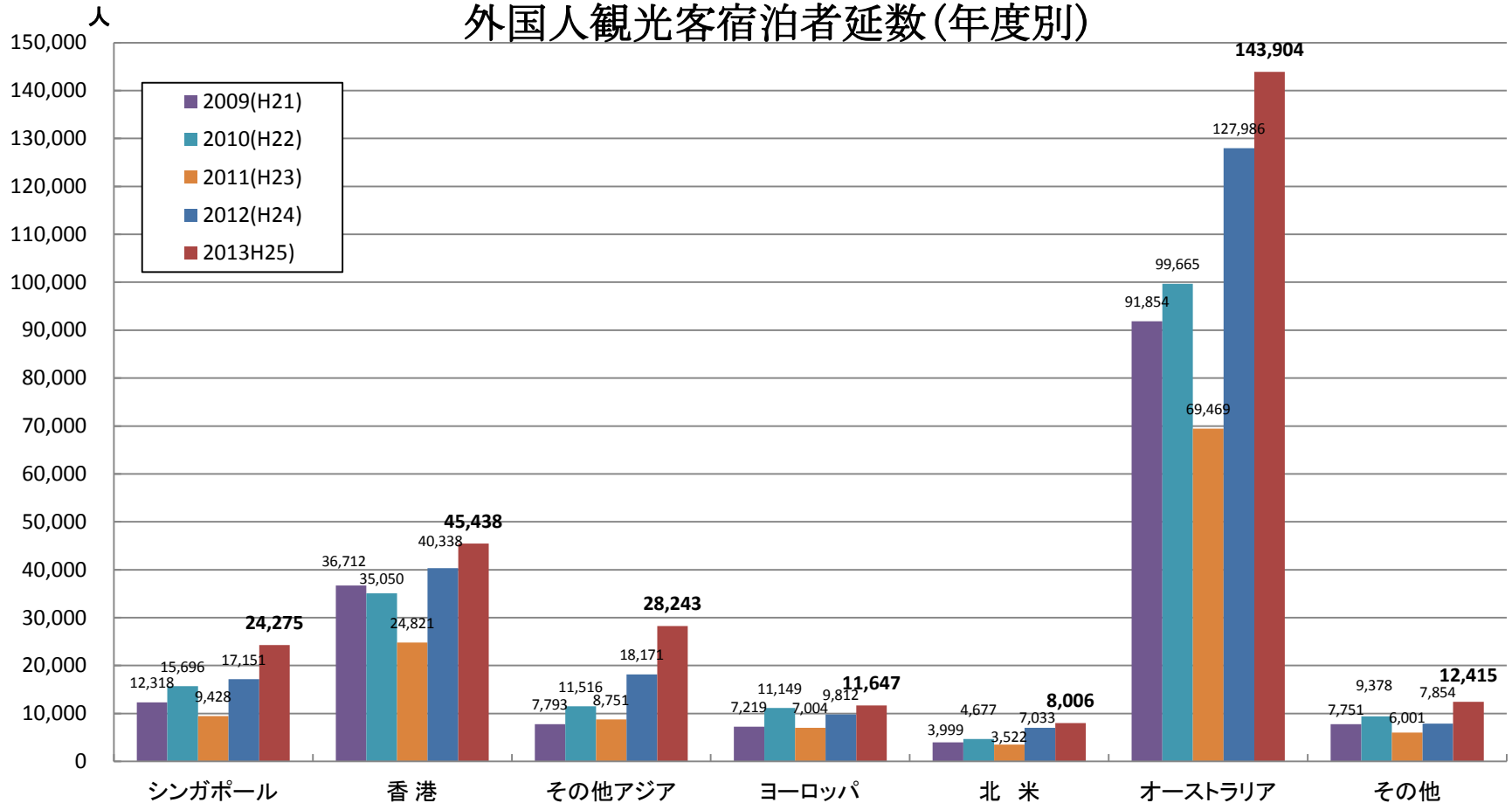
年度	人数	ア ジ ア									ヨ ー ロ ッ パ					北 米		中南米	アフリカ	オセアニア		不明	計	
		中国	韓国	台湾	香港	シンガポール	フィリピン	ロシア	タイ	インド	その他	ロシア	イギリス	フランス	ドイツ	その他	アメリカ			カナダ	オーストラリア			その他
H14	宿泊人数	0	6	101	406	9	0				207	0	20	2	2	14	122	17	7	0	657	19	34	1,623
	宿泊延数	0	12	356	1,220	46	0				685	0	69	10	10	30	390	50	72	0	4,477	87	98	7,612
H15	宿泊人数	5	20	250	417	23	0				17	8	64	2	5	28	104	20	2	2	2,924	70	45	4,006
	宿泊延数	26	39	290	1,429	74	0				58	20	251	2	21	192	428	71	2	15	23,510	781	103	27,312
H16	宿泊人数	6	27	93	846	197	0				28	30	67	5	15	18	96	85	4	1	4,201	64	0	5,783
	宿泊延数	14	58	585	4,896	1,795	0				571	140	279	19	41	121	479	670	10	3	44,813	826	0	55,320
H17	宿泊人数	76	26	22	1,017	203	0				117	29	51	5	31	46	128	42	1	0	7,696	73	0	9,563
	宿泊延数	304	174	44	4,113	1,165	0				896	85	356	36	156	289	552	225	9	0	67,240	423	0	76,067
H18	宿泊人数	60	110	192	3,401	339	0				46	64	86	145	14	45	219	73	0	0	9,418	185	9	14,406
	宿泊延数	183	278	603	14,187	1,858	0				177	330	411	573	52	199	900	317	0	0	70,335	1,043	24	91,470
H19	宿泊人数	359	321	283	3,254	1,277	12	115	80		44	80	388	57	40	147	332	87	3	3	13,157	169	3,747	23,955
	宿泊延数	1,442	968	619	12,865	5,614	65	640	450		157	314	1,920	323	107	671	1,312	467	16	14	89,503	1,185	24,905	143,557
H20	宿泊人数	474	133	293	4,168	1,307	66	190	135		113	134	581	64	44	216	633	161	18	13	11,072	242	4,513	24,570
	宿泊延数	1,962	478	900	18,290	7,839	258	973	1,039		586	938	3,666	412	198	1,022	2,866	905	53	13	83,665	1,769	11,251	139,083
H21	宿泊人数	675	180	233	7,469	2,509	34	185	210		295	287	692	79	55	330	701	169	9	16	14,081	621	845	29,675
	宿泊延数	2,697	521	908	36,712	12,318	192	820	1,060		1,595	971	3,802	333	187	1,926	3,275	724	24	109	91,854	4,538	3,080	167,646
H22	宿泊人数	963	292	410	8,126	4,296	66	402	210	14	545	242	678	83	114	642	636	220	11	7	14,669	567	898	34,091
	宿泊延数	3,722	1,080	1,397	35,050	15,696	263	1,661	1,025	61	2,307	1,080	4,219	572	714	4,564	3,572	1,105	30	20	99,665	4,003	5,325	187,131
H23	宿泊人数	755	343	383	5,740	2,059	11	260	145	0	411	223	764	92	39	401	679	181	29	8	10,261	423	513	23,720
	宿泊延数	3,008	1,209	1,357	24,821	9,428	44	1,028	604	0	1,501	908	2,965	442	228	2,461	2,528	994	153	108	69,469	2,939	2,801	128,996
H24	宿泊人数	1,106	536	831	7,505	3,381	24	468	599	19	723	272	810	58	146	694	1,078	393	76	38	19,085	476	423	38,741
	宿泊延数	4,819	1,987	2,805	40,338	17,151	81	2,298	2,979	38	3,164	1,490	4,476	248	488	3,110	4,694	2,339	484	230	127,986	2,777	4,363	228,345
H25	宿泊人数	1,940	629	992	10,312	4,993	16	1,241	1,573	123	969	278	979	168	107	1,048	1,719	458			22,961	688	1,543	52,737
	宿泊延数	6,920	2,623	3,224	45,438	24,275	45	4,856	5,813	375	4,387	1,496	4,569	759	599	4,224	6,065	1,941			143,904	4,493	7,922	273,928



# 外国人宿泊延数の増加(前年度より20%増)

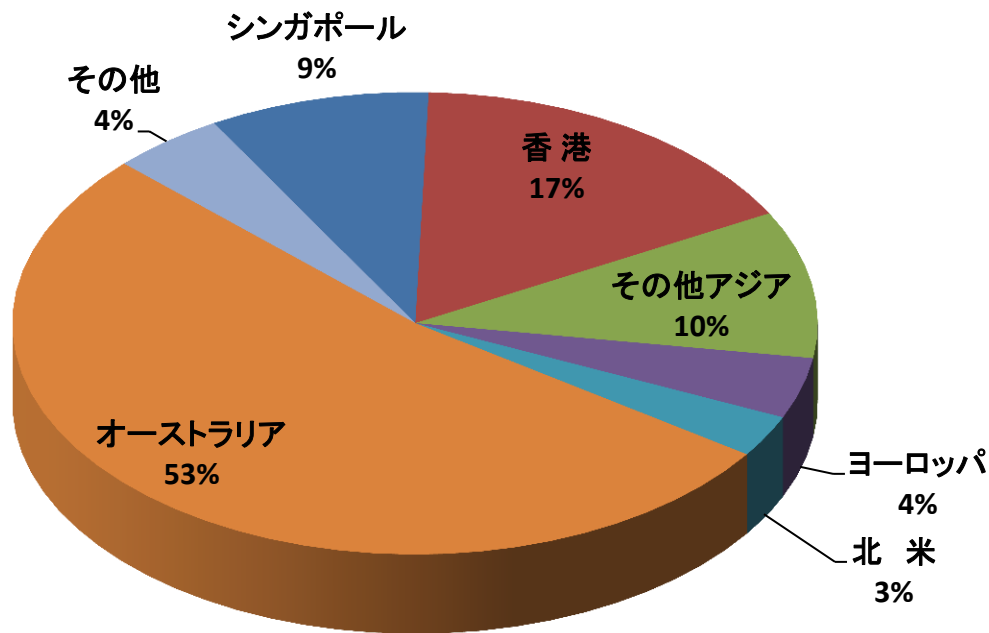
オーストラリアからの観光客も約12.4%(約1万6千人)増加

## 外国人観光客宿泊者延数(年度別)

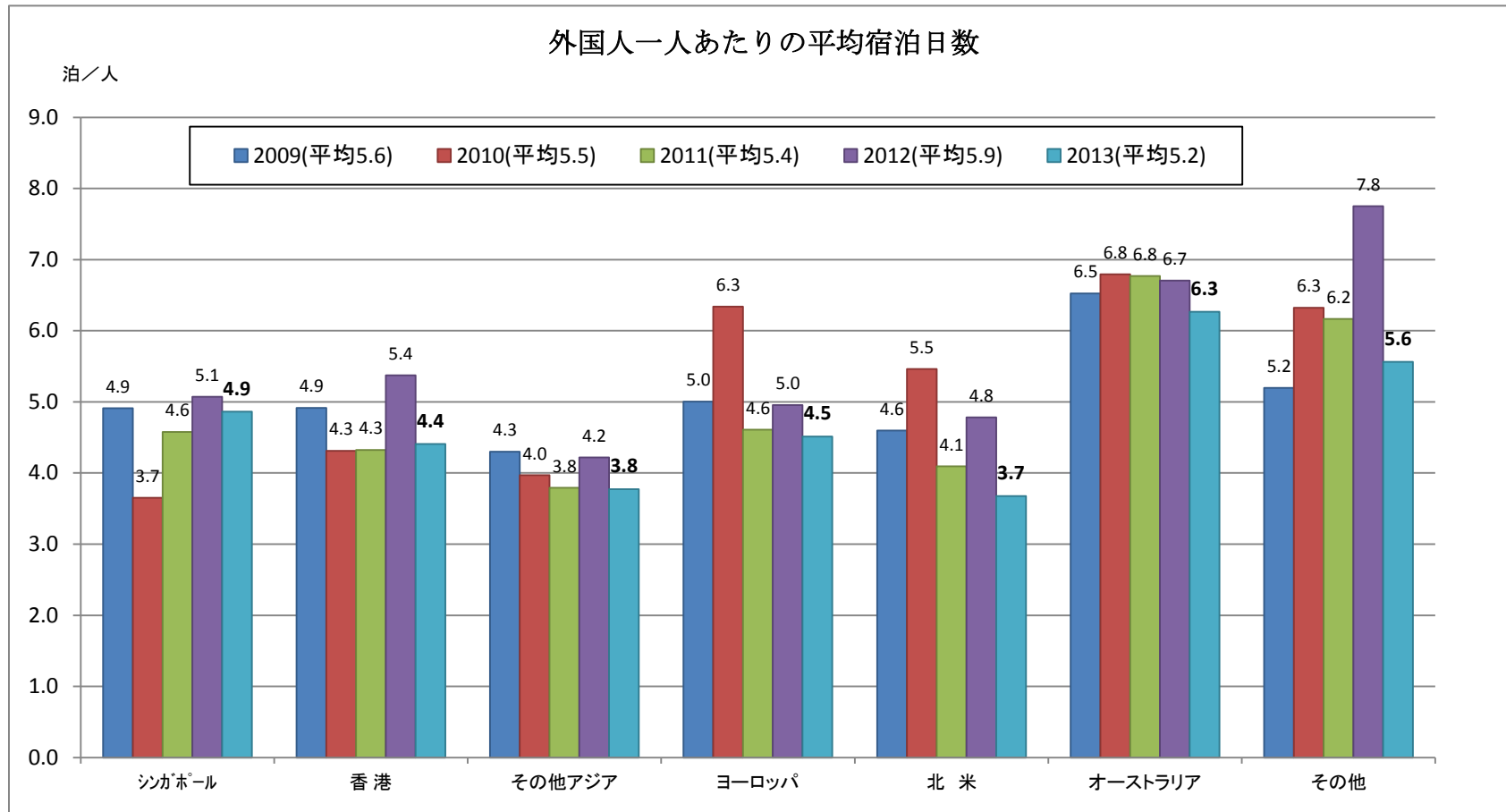


# 外国人観光客宿泊延数のうち豪州人の占める割合53%

2013 (H25) 年度 国別外国人観光客宿泊延数の割合



# 一人当たり宿泊数5.2泊(前年度から0.7泊減少) オーストラリア人の一人あたり宿泊数6.3泊



# 観光宿泊客延数(国内外別)

外国人宿泊延数の増加と、国内宿泊延数の減少

国内外別宿泊延数

