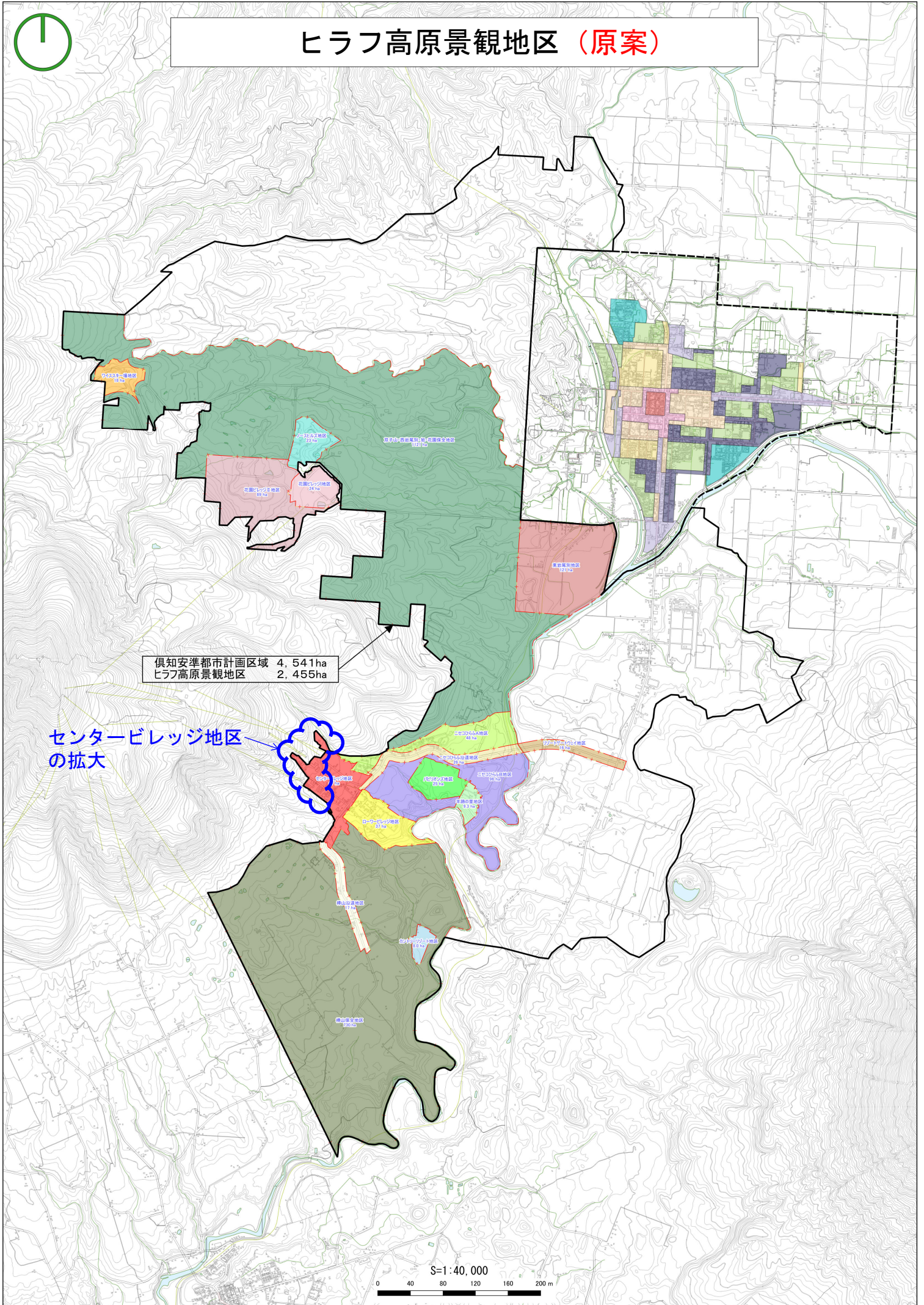


ヒラフ高原景観地区 (原案)



ウリスギ一帯地区
18.0ha

アサヒ高原地区
22.0ha

倶知安山岳景観維持・自然保全地区
112.0ha

花畑ビレッジ地区
19.0ha

花畑ビレッジ分地区
24.0ha

東谷美野地区
12.0ha

倶知安準都市計画区域 4,541ha
ヒラフ高原景観地区 2,455ha

センタービレッジ地区
の拡大

エゾシロガネ地区
48.0ha

ヒラフ高原景観地区
19.0ha

倶知安山岳景観維持・自然保全地区
112.0ha

花畑ビレッジ地区
24.0ha

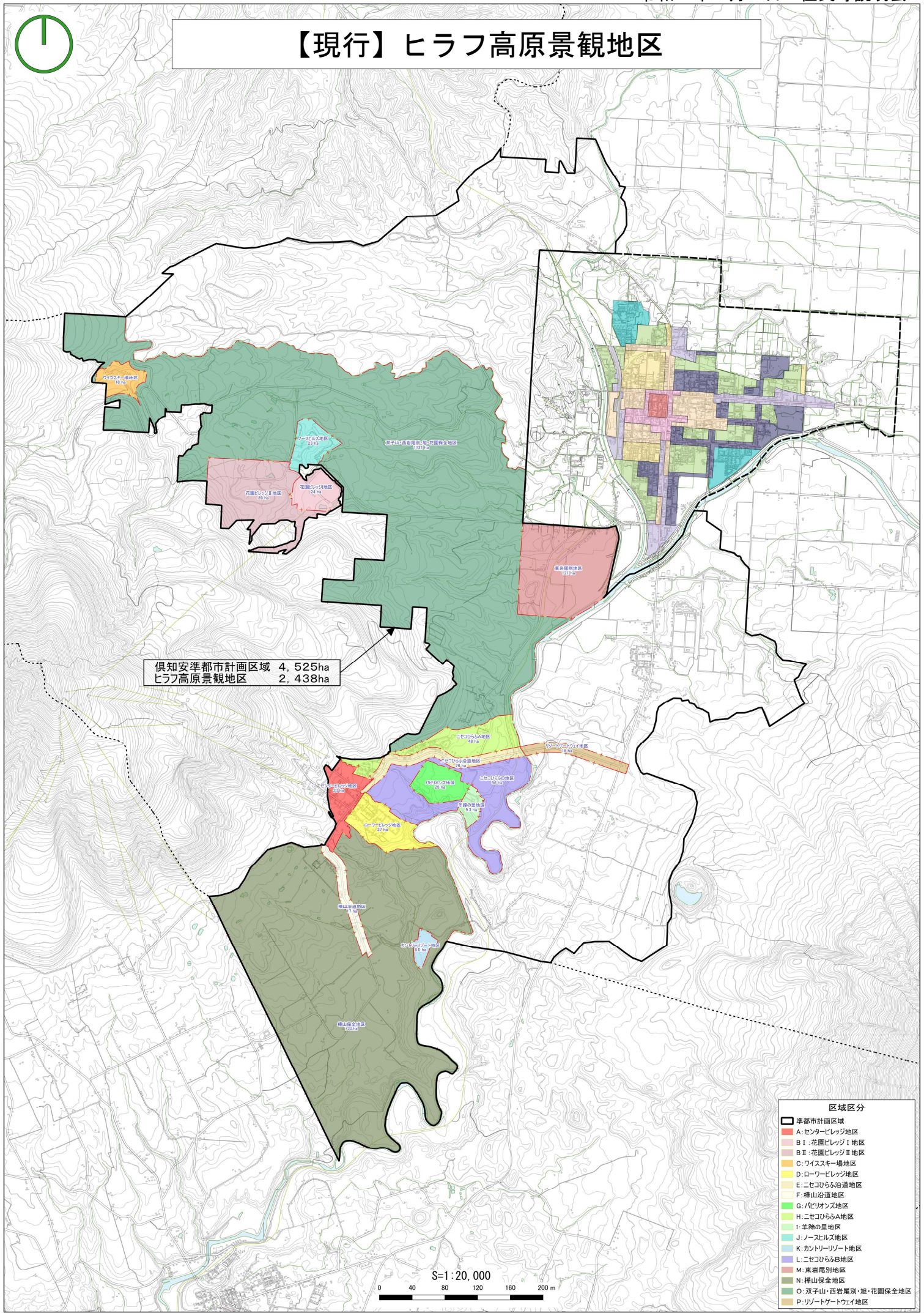
東谷美野地区
12.0ha

倶知安山岳景観維持・自然保全地区
112.0ha

花畑ビレッジ地区
24.0ha

倶知安山岳景観維持・自然保全地区
112.0ha

【現行】ヒラフ高原景観地区



倶知安準都市計画区域 4,525ha
 ヒラフ高原景観地区 2,438ha

区域区分

- 準都市計画区域
- A: センタービレッジ地区
- B I : 花園ビレッジ I 地区
- B II : 花園ビレッジ II 地区
- C: ワイスキー場地区
- D: ローワービレッジ地区
- E: ニセコひらら沿道地区
- F: 樺山沿道地区
- G: ノースヒルズ地区
- H: ニセコひららA地区
- I: 羊蹄の里地区
- J: ノースヒルズ地区
- K: カントリーリゾート地区
- L: ニセコひららB地区
- M: 東岩尾別地区
- N: 樺山保全地区
- O: 双子山・西岩尾別・旭・花園保全地区
- P: リゾートゲートウェイ地区

S=1:20,000

