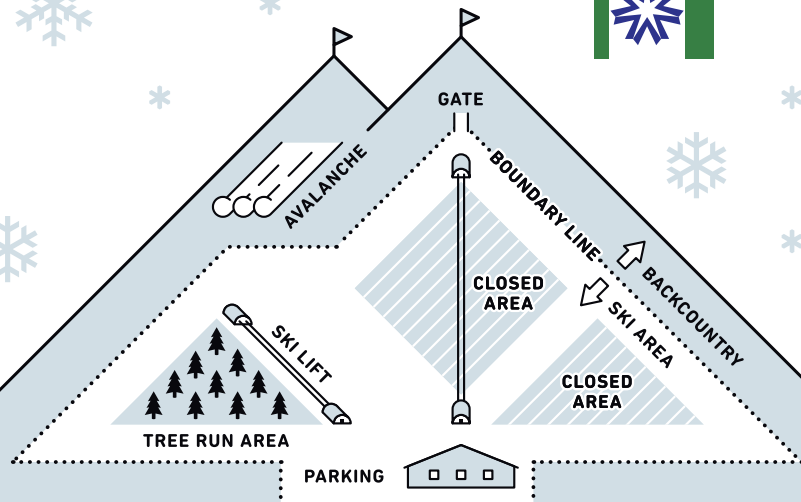


滑走者への安全の呼びかけ

ロープの向こう側

SAFETY MESSAGE FOR RIDERS
BEYOND THE ROPE



北海道の雪山を楽しむ前に Before you enjoy the backcountry in Hokkaido.

ロープの向こう側の「管理されていない斜面※」に潜む危険に気づいていますか？

Do you know the dangers of “uncontrolled powder slopes”*?

※「管理されていない斜面」とは

- ・スキー場内の「ロープの向こう側」にある立入禁止区域
- ・スキー場境界線の「ロープの向こう側」に広がる山岳エリア（バックカントリー）

*“Uncontrolled powder slopes” means:

Closed areas “beyond the rope” inside a ski resort.

Backcountry “beyond the rope” – outside a ski resort boundary.



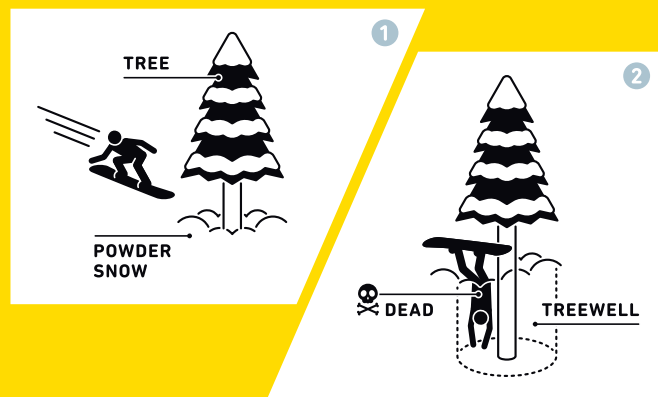
あなたの安全を
守るのはあなた

Your safety depend on
YOUR decision making.

ツリー脇のパウダーに当て込むと
自然が造った落とし穴にはまった。

Looking for powder snow near a tree.
I fell in a trap made by nature.

A



お気に入りのファットスキーが深雪に消えた。
ツボ足になると2mも登り返せなかった。

My favorite fat skis came off in deep snow.
I couldn't even walk 2 meters uphill in my boots.

B



木は、動かない。動くのは、あなた。
木は、硬く、骨は弱い。

Trees do not move. You move.
Trees are hard. Bones are fragile.

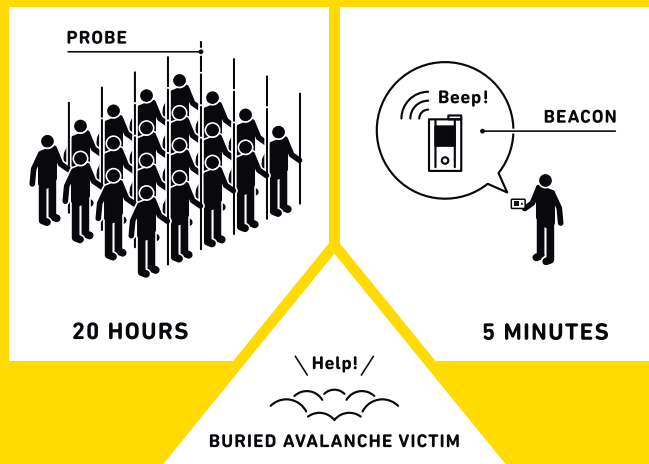
C



20人で20時間 vs. 1人で5分。

20 people, 20 hours vs. 1 person, 5 minutes.

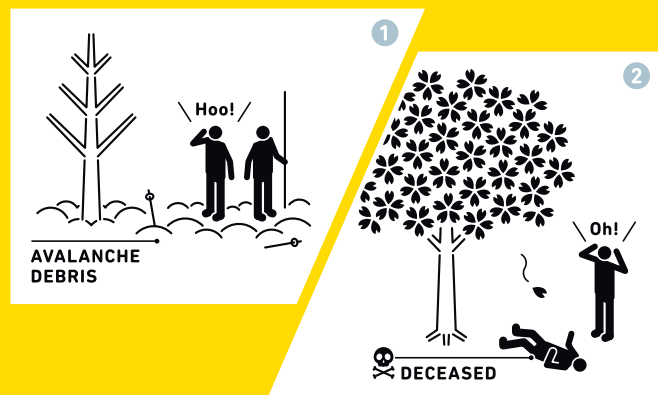
D



1月、ビーコンなしで友人が雪崩に埋まった。
彼が発見されたとき、街では桜が咲いていた。

E

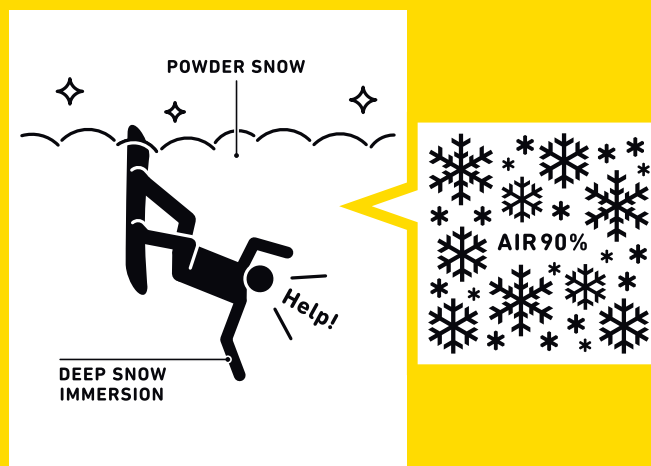
In January, a friend of mine was buried in an avalanche without a beacon.
It was cherry blossom season, when we found him.



90%が空気なのに窒息するなんて…。

F

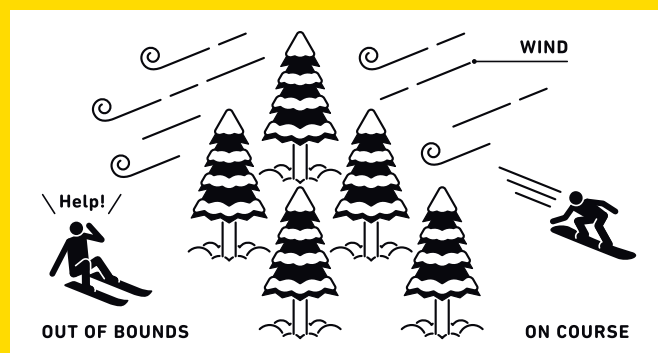
Powder snow is 90% air, but we can still suffocate in deep snow.



転んで膝を痛めた。
助けを求めて叫んでみたけれど
返ってきたのは、風の音だけだった。

G

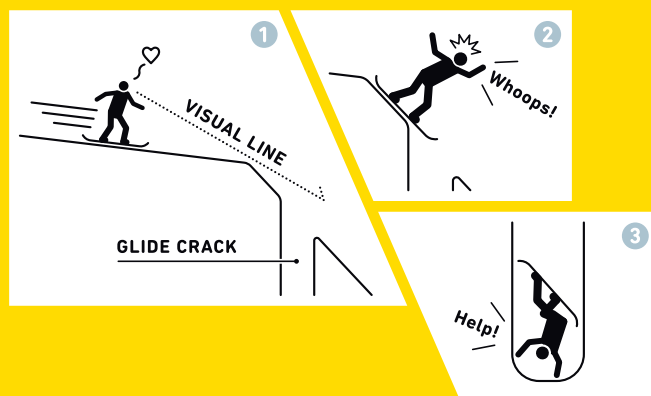
I fell and injured my knee.
I screamed for a help but the only thing that I heard was the wind.



見えない先に何があるかわからない。
スノーボードは急に止まらない。

H

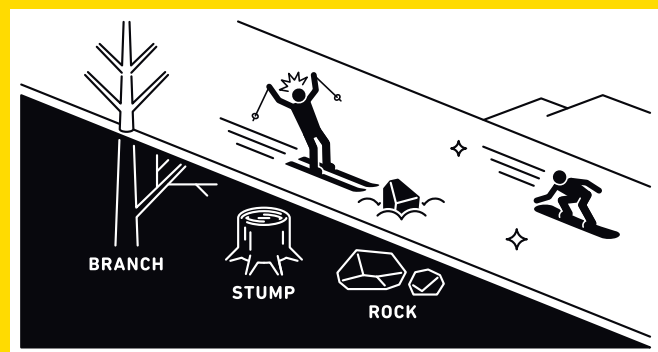
No one knows what the future holds.
Snowboard cannot stop immediately.



綺麗な花には棘がある。
美しいノトラックの斜面も
シーズン始めは地雷がいっぱい。

I

Beautiful flowers have thorns. Beautiful untracked powder slopes
have a lot of land mines at the beginning of a season.



ナチュラルパイプの沢底で止まったら
水温2℃の川で泳ぐことになった。

J

Stopping at the bottom of gully in a natural halfpipe,
I ended up swimming in a river with 2 degree water.

