

ちょっと
待って!

ごみの出し方 ホントに OK?



ごみ収集車・処理施設で発火事故

先日、不適切なごみの出し方によりごみ収集車・処理施設で発火事故が発生しました。作業員の安全のためにも、下記のごみの出し方に注意してください。

充電式小型家電



充電して使用する機器は全て、必ずバッテリーを取り外してからもやせないごみ袋に入れ、取り外したバッテリーは電池回収BOXに入れてください。取り外せない場合は、清掃センターに直接持ち込むか、電池回収BOXに入れてください。

スプレー缶、ガス缶



中身を空にして、必ず穴を開けてからもやせないごみ袋に入れてください。商品によってはガス抜きができるようになっているものもありますが、**誰が見ても穴が開いているとわかる状態にしてください。**

穴を開ける
のが怖い...



ポイント



ホームセンター等で販売している穴を開ける器具を使用するか写真のようにマイナスドライバーに缶を打ち付けると安全に開けられます。
※必ず屋外で行ってください

どうしても穴を開けるのが難しい場合は、**中身を空にしてからもやせないごみ袋に入れて**住民環境課（1階②番窓口）へお持ちください。

電子タバコ



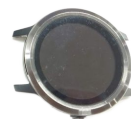
バイク用インカム



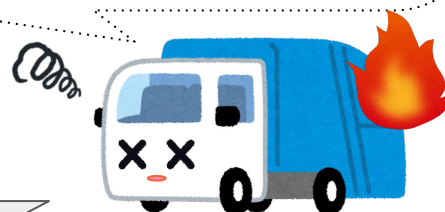
ワイヤレスイヤホン



スマートウォッチ



これらは実際にもやせないごみに入っていたものです。バッテリーを外さずに捨てると収集や破砕処理の際に発火して大変危険です!



おかげさまで **1800DL突破!**

町住民環境課
廃棄物業務係
TEL 0136-56-8008



無料の分別アプリ
「さんあ〜る」配信中!
右QRコードから
ダウンロードお願いします。



Hold on!

Kutchan Garbage News

No. 21 2023.8 August

Proper Garbage Disposal

CHECKED?



Accidental ignition at refuse collection truck and processing facility

Recently, a fire accident occurred at a refuse collection truck and processing facility due to improper refuse disposal. For the safety of workers, please pay attention to the following garbage disposal methods.

Rechargeable small appliances



For all devices that are to be recharged and used, be sure to remove the batteries before placing them in a unburnable garbage bag, and place the removed batteries in the battery collection box. If the batteries cannot be removed, please bring them directly to the cleaning center or place them in the battery collection box.

Spray cans, gas cans



Empty the contents and be sure to make a hole before placing it in a unburnable garbage bag. Some products are designed to be degassed, but **make sure that anyone can see that there is a hole** in the can.

Point

I'm afraid to drill a hole ...



You can safely open the hole by using a device to open the hole sold at home centers, etc., or by striking the can against a flat-blade screwdriver as shown in the photo. Be sure to do this outdoors.

If it is difficult to make a hole, empty the contents of the can, place it in a non-returnable garbage bag, and take it to the Resident Environmental Affairs Section (window #2 on the 1st floor).

electronic cigarette



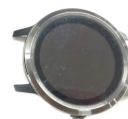
Motorcycle intercom



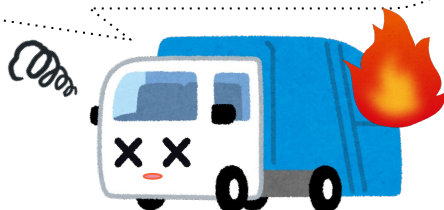
Wireless earphones



smartwatch



These were actually in the garbage that could not be burned. If you throw them away without removing the batteries, they will ignite during collection and shredding. very dangerous!



Thanks to you, we have exceeded 1800 DL!

Town Resident
Environment Division
Waste business clerk
TEL 0136-56-8008



Free garbage sorting app available now!
Please download from the QR code on the right.



For iOS



For android