

都市施設機能について  
～連絡通路、吹抜、階段～

---

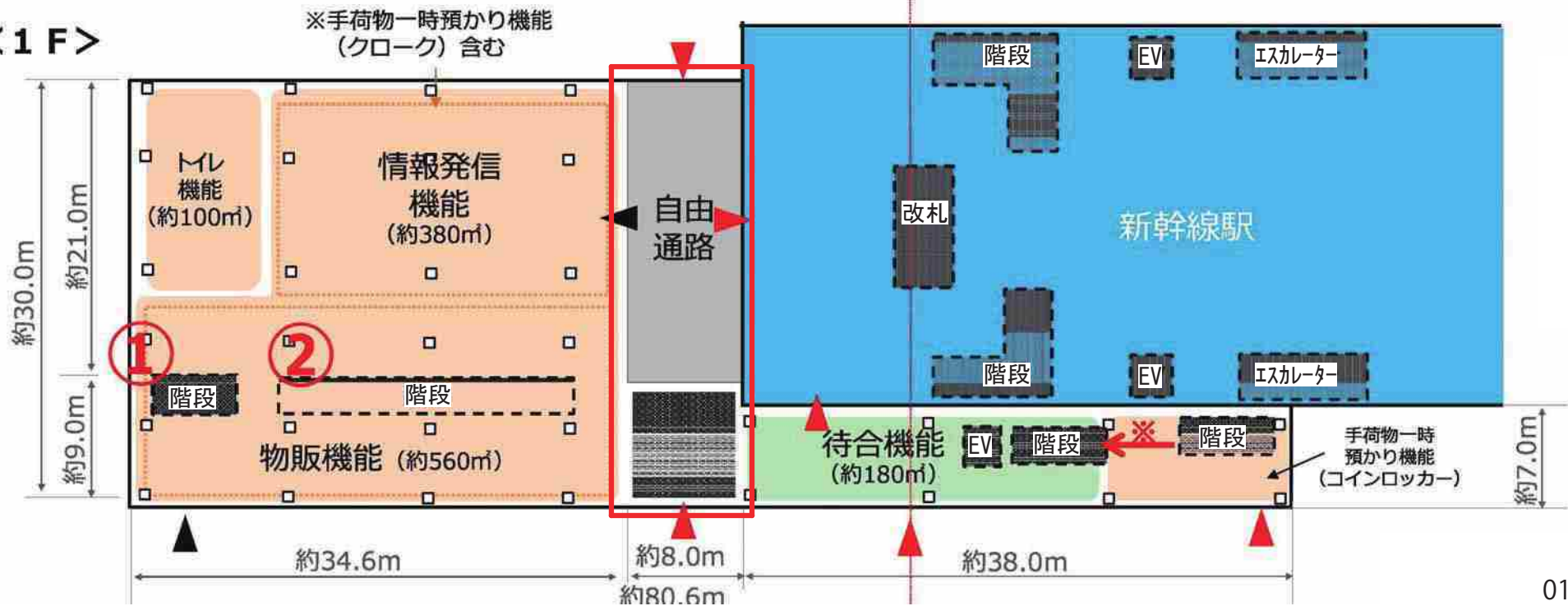
# 1-1. 連絡通路 ご意見

- 1、基本的には物販など常設するものは設置しない。(勉強会)
- 2、都市施設をいかに充実させるかという議論に繋げるためにも通路幅は最小限(8m)。(勉強会)
- 3、都市施設と通路の間はガラス張りなど内部が見えるようにしたい。(勉強会)
- 4、中央に柱がほしい。ガラス張りで施錠が出来る柱に学生や高齢者の作品を飾りたい。(勉強会)
- 5、中央に柱を設置すると狭くなる。イベントごとに撤去するような形が考えられる。(勉強会)
- 6、冷暖房は入らないエリアなので寒いし暑い。イベントを開催するにしても常設よりは仮設がよい。(第9回)
- 7、中学生からストリートピアノがほしいと要望が出ている。(第9回)
- 8、自由通路と滞在機能は分けるべき。空調の効率の問題で一体だとコストがかかる。(第9回)
- 9、自転車の利用があるという前提。(第9回)

<2 F> ※2Fにもトイレ機能の配置を検討



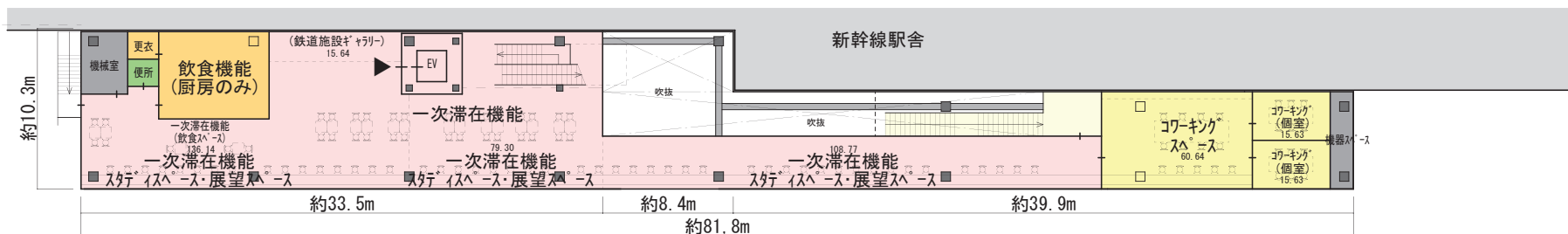
<1 F>



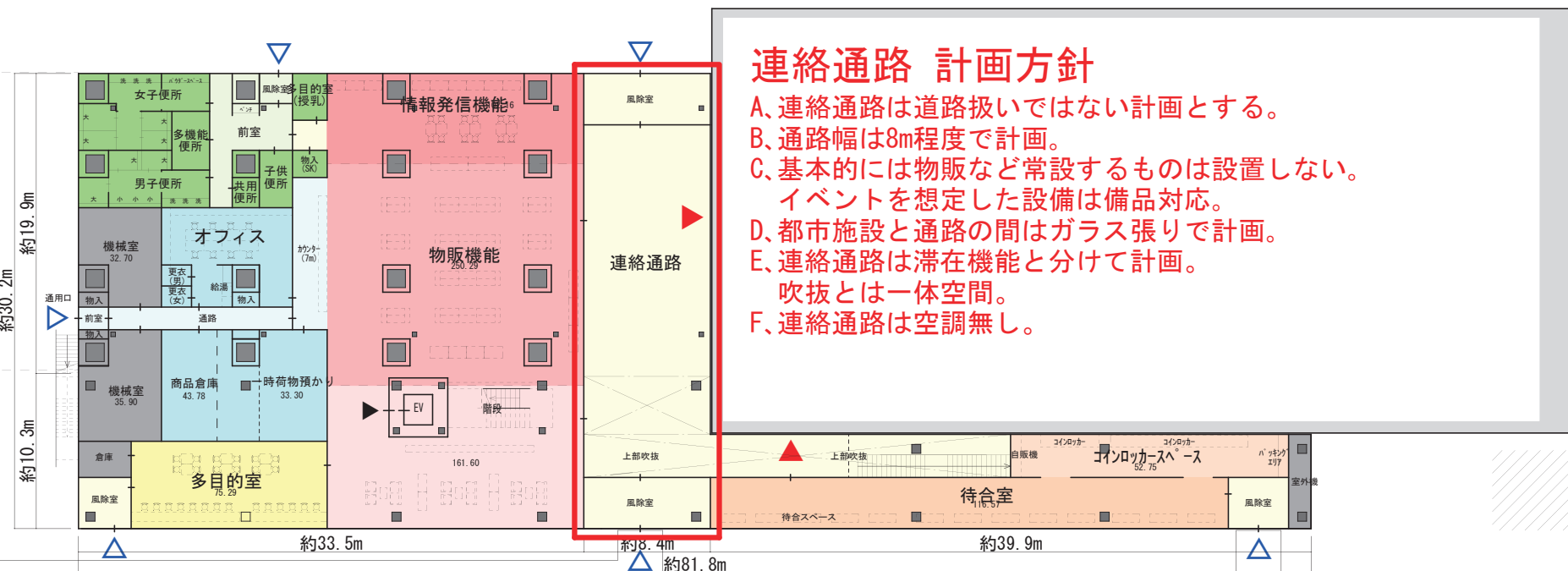
# 1-2. 連絡通路 計画方針

- 1、基本的には物販など常設するものは設置しない。(勉強会)
- 2、都市施設をいかに充実させるかという議論に繋げるためにも通路幅は最小限(8m)。(勉強会)
- 3、都市施設と通路の間はガラス張りなど内部が見えるようにしたい。(勉強会)
- 4、中央に柱がほしい。ガラス張りで施錠が出来る柱に学生や高齢者の作品を飾りたい。(勉強会)
- 5、中央に柱を設置すると狭くなる。イベントごとに撤去するような形が考えられる。(勉強会)
- 6、冷暖房は入らないエリアなので寒いし暑い。イベントを開催するにしても常設よりは仮設がよい。(第9回)
- 7、中学生からストリートピアノがほしいと要望が出ている。(第9回)
- 8、自由通路と滞在機能は分けるべき。空調の効率の問題で一体だとコストがかかる。(第9回)
- 9、自転車の利用があるという前提。(第9回)

2階



1階



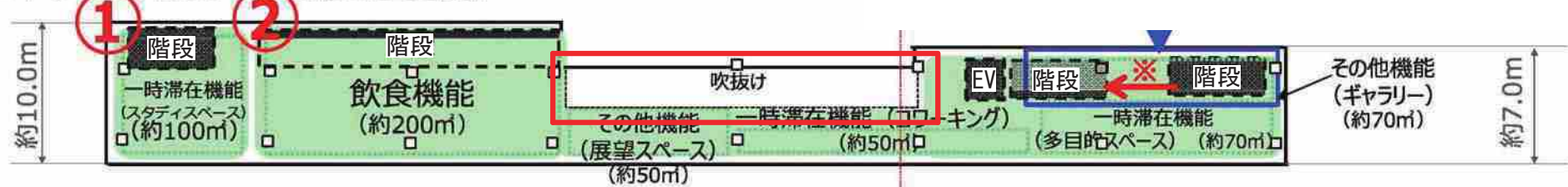
## 連絡通路 計画方針

- A、連絡通路は道路扱いではない計画とする。
- B、通路幅は8m程度で計画。
- C、基本的には物販など常設するものは設置しない。  
イベントを想定した設備は備品対応。
- D、都市施設と通路の間はガラス張りで計画。
- E、連絡通路は滞在機能と分けて計画。  
吹抜とは一体空間。
- F、連絡通路は空調無し。

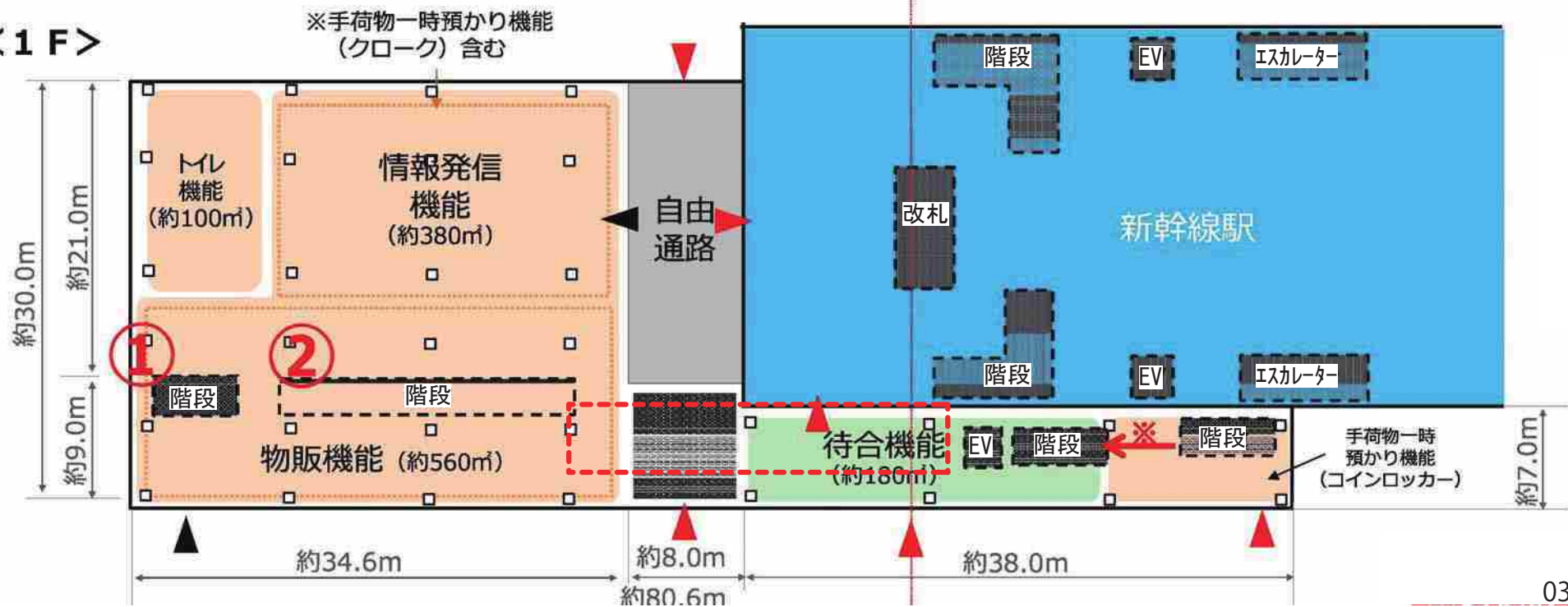
# 1-3. 吹抜け ご意見

- ・吹抜については飯山より少なくてもよい、カフェ面積を広げる。(第11回)
- ・吹抜にタペストリーの設置などにより季節感の演出。(第11回)
- ・吹抜は空調がなければ冬は寒く夏は暑い。(第11回)
- ・空間の広がり、2階の認識のため吹抜はあった方が良い。(第11回) (第10回)
- ・倶知安は羊蹄山へのランドスケープがあるため固執していない。カフェ等とスペース的に支障するならやめるという優先順位。(第10回)
- ・吹抜だと冷暖房費がかかる。(第10回)
- ・吹抜の有無については意見が二分している。外気にさらされる考慮をした方がよいという意見、2階に誘導するための工夫が必要という意見。(第10回)

<2 F> ※2Fにもトイレ機能の配置を検討

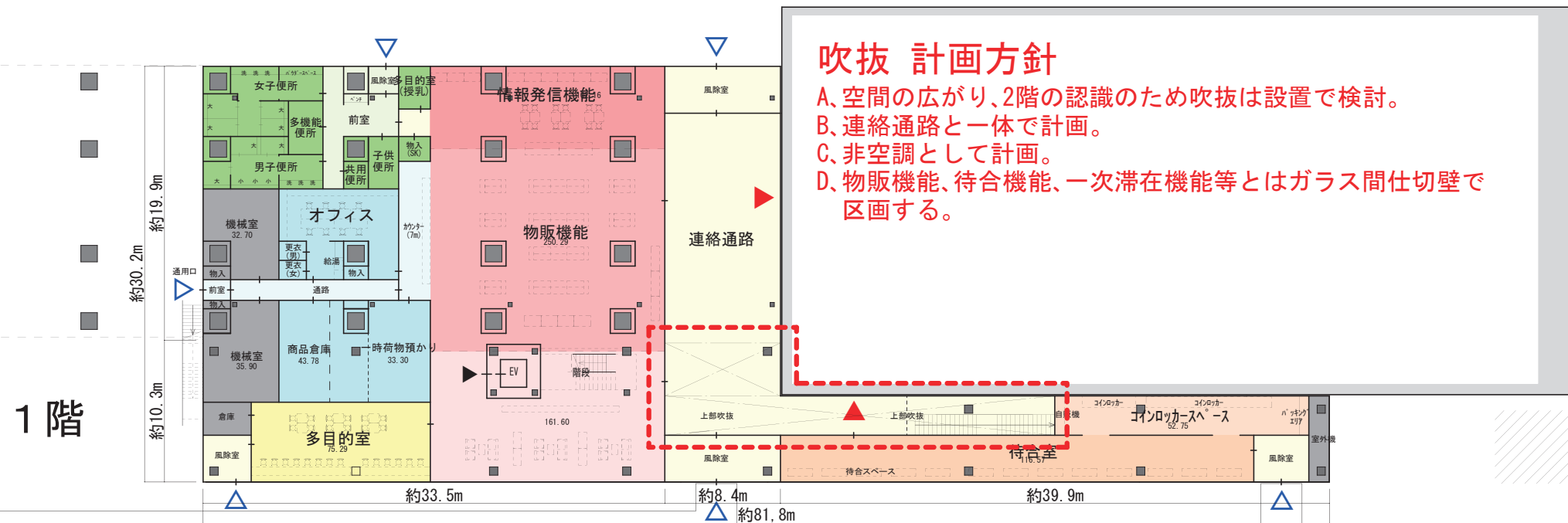
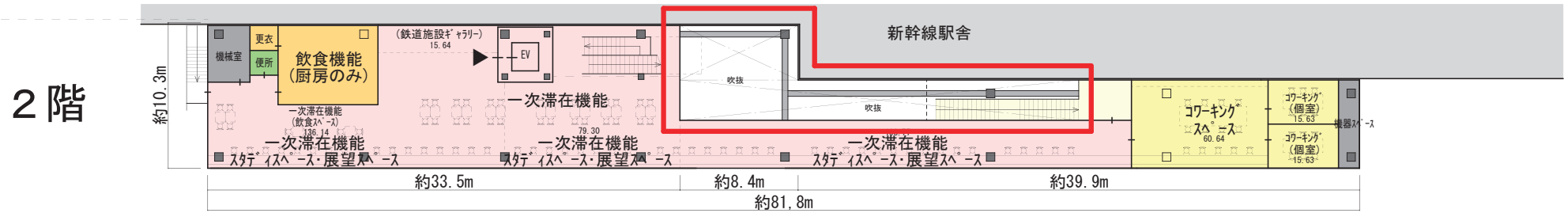


<1 F>



# 1-4. 吹抜け 計画方針

- ・吹抜については飯山より少なくてもよい、カフェ面積を広げる。(第11回)
- ・吹抜にタペストリーの設置などにより季節感の演出。(第11回)
- ・吹抜は空調がなければ冬は寒く夏は暑い。(第11回)
- ・空間の広がり、2階の認識のため吹抜はあった方が良い。(第11回) (第10回)
- ・倶知安は羊蹄山へのランドスケープがあるため固執していない。カフェ等とスペース的に支障するならやめるという優先順位。(第10回)
- ・吹抜だと冷暖房費がかかる。(第10回)
- ・吹抜の有無については意見が二分している。外気にさらされる考慮をした方がよいという意見、2階に誘導するための工夫が必要という意見。(第10回)



### 吹抜 計画方針

A、空間の広がり、2階の認識のため吹抜は設置で検討。  
 B、連絡通路と一体で計画。  
 C、非空調として計画。  
 D、物販機能、待合機能、一次滞在機能等とはガラス間仕切壁で区画する。

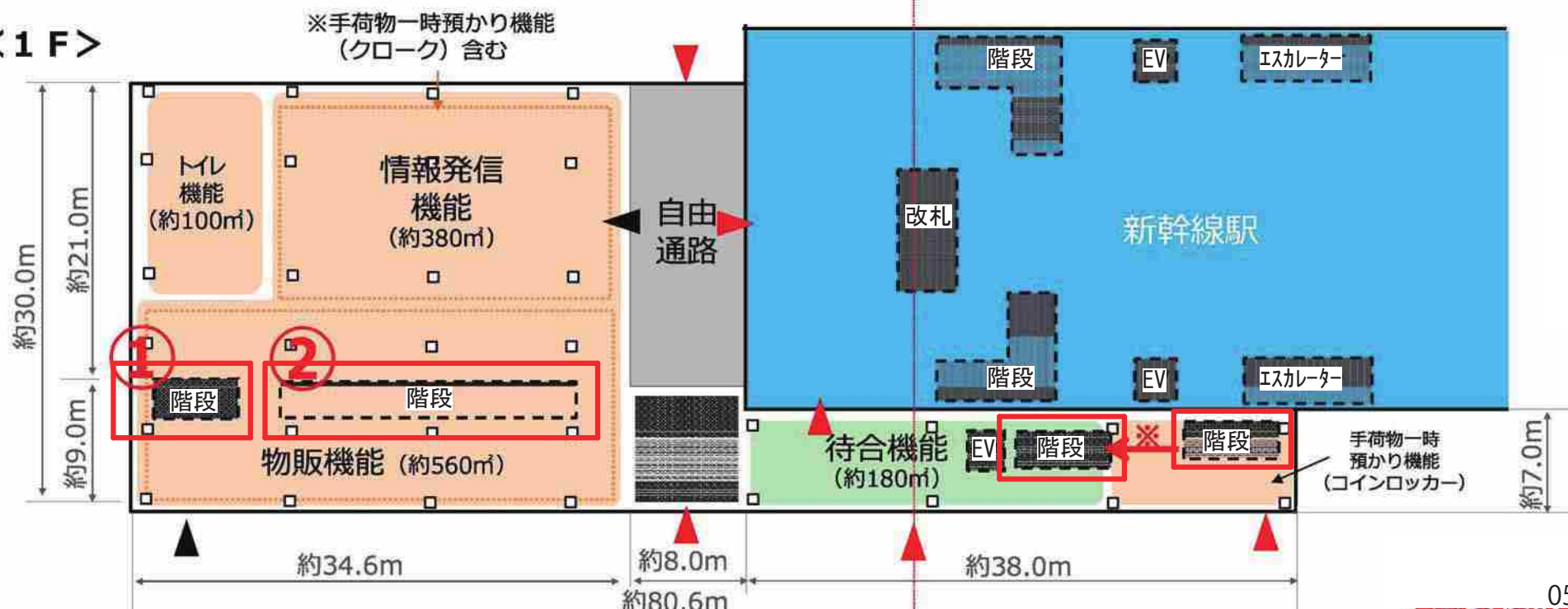
# 1-5. 階段 ご意見

- ・吹抜や階段は一体的な空間にしておく、2階の空間のわかり易さ、賑わいを感じる。(第11回)
- ・階段で佇めるような空間にも出来なくはないが、スペースを取り過ぎてしまう。(第11回)
- ・皆が使いやすい階段にするなら見やすい所に階段があるべき。(第11回)
- ・情報発信機能と物販機能を妨げるような位置ではなく、自由通路からの存在意義があり、2階の飲食機能であまり階段にスペースを取らず、吹抜も出来ればあれば良い。(第11回)
- ・階段とEVが離れていると不便。近づけて1つに納める。(第10回)
- ・2階への動線が悪いとカフェ等があってもなかなか行かないかもしれない。階段を折り返しにするとより2階がどうなっているか分り辛い。(第10回)
- ・階段が目立つ所にあるべきという意見は一致している。(第10回)

<2 F> ※2Fにもトイレ機能の配置を検討

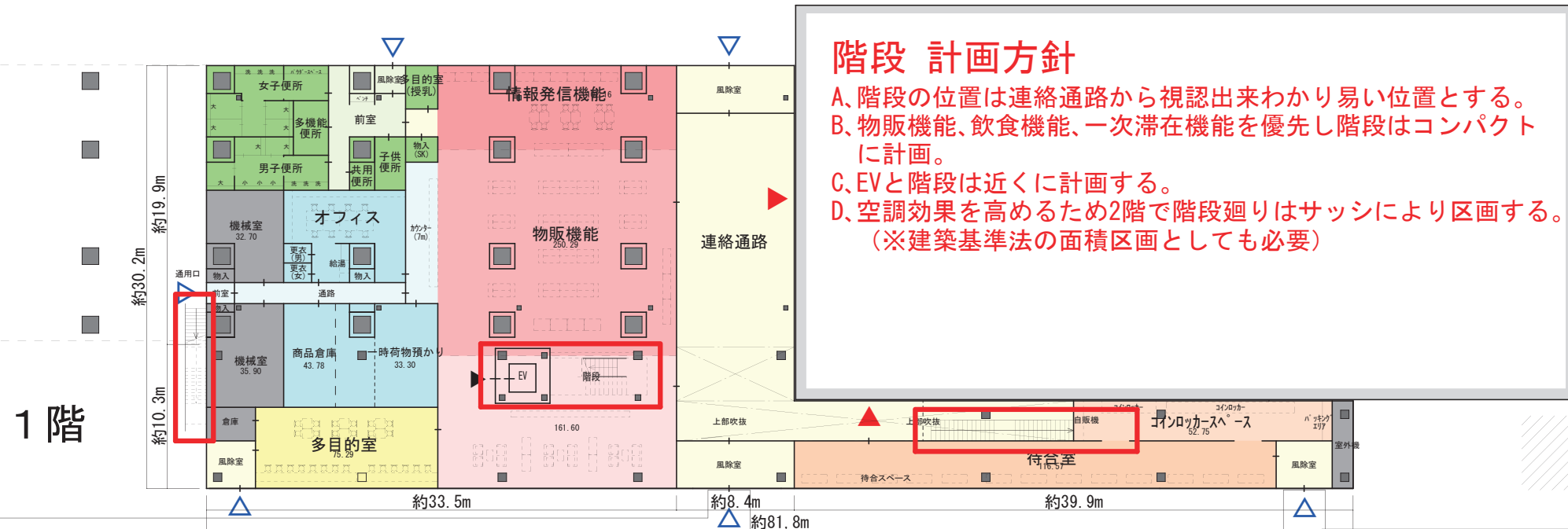
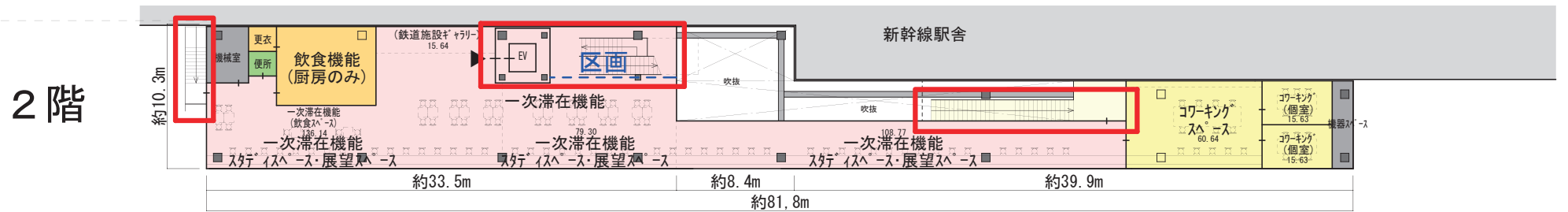


<1 F>



# 1-6. 階段 計画方針

- ・吹抜や階段は一体的な空間にしておくと、2階の空間のわかり易さ、賑わいを感じる。(第11回)
- ・階段で佇めるような空間にも出来なくはないが、スペースを取り過ぎてしまう。(第11回)
- ・皆が使いやすい階段にするなら見やすい所に階段があるべき。(第11回)
- ・情報発信機能と物販機能を妨げるような位置ではなく、自由通路からの存在意義があり、2階の飲食機能であまり階段にスペースを取らず、吹抜も出来ればあれば良い。(第11回)
- ・階段とEVが離れていると不便。近づけて1つに納める。(第10回)
- ・2階への動線が悪いとカフェ等があってもなかなか行かないかもしれない。階段を折り返しにするとより2階がどうなっているか分かり辛い。(第10回)
- ・階段が目立つ所にあるべきという意見は一致している。(第10回)

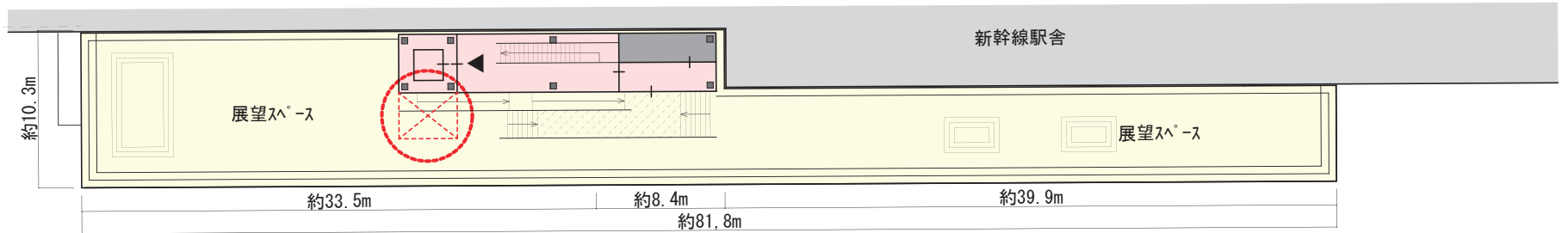


**階段 計画方針**

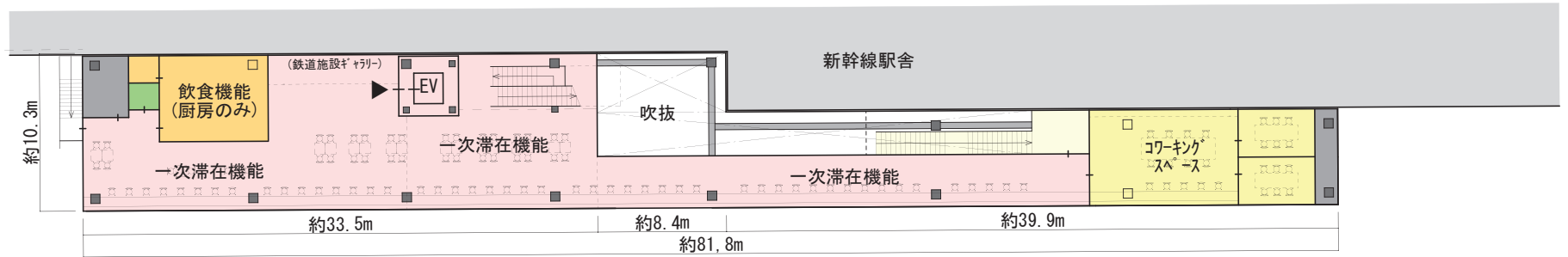
A、階段の位置は連絡通路から視認出来わかり易い位置とする。  
 B、物販機能、飲食機能、一次滞在機能を優先し階段はコンパクトに計画。  
 C、EVと階段は近くに計画する。  
 D、空調効果を高めるため2階で階段廻りはサッシにより区画する。  
 (※建築基準法の面積区画としても必要)

# 1-7. 階段・EV 計画方針

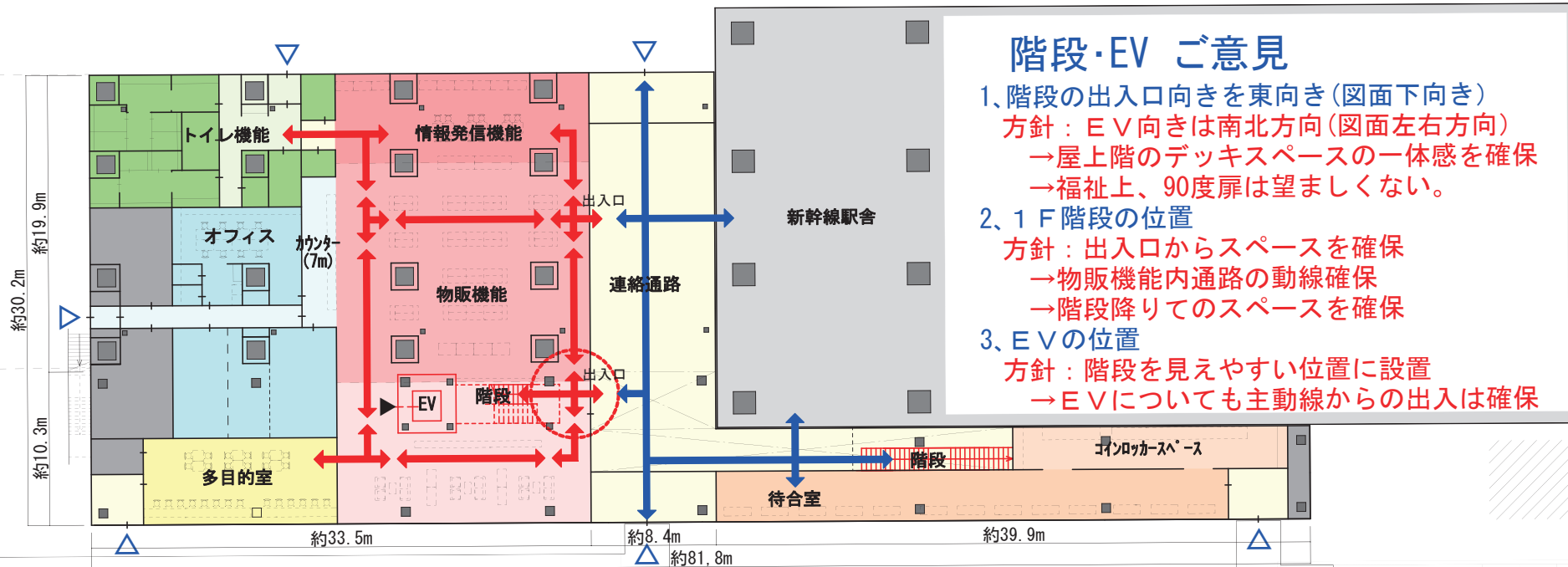
RF階



2階



1階



## 階段・EV ご意見

- 1、階段の出入口向きを東向き(図面下向き)  
方針：EV向きは南北方向(図面左右方向)  
→屋上階のデッキスペースの一体感を確保  
→福祉上、90度扉は望ましくない。
- 2、1F階段の位置  
方針：出入口からスペースを確保  
→物販機能内通路の動線確保  
→階段降りてのスペースを確保
- 3、EVの位置  
方針：階段を見やすい位置に設置  
→EVについても主動線からの出入は確保

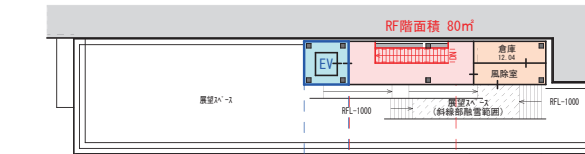
↔ 物販機能内動線    ↔ 連絡通路動線



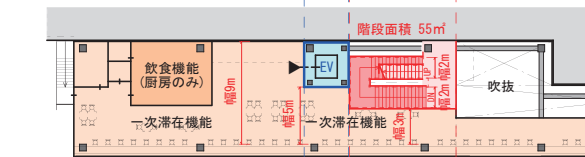


# 1-8. 階段調整案3案

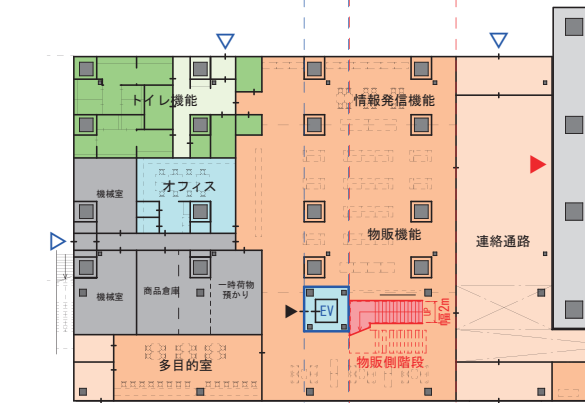
階段調整① 幅調整、折り返し1回



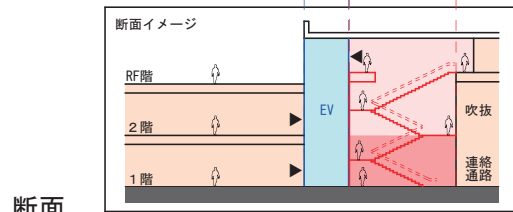
RF階



2階

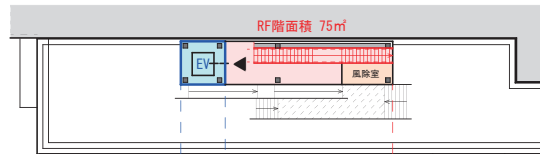


1階

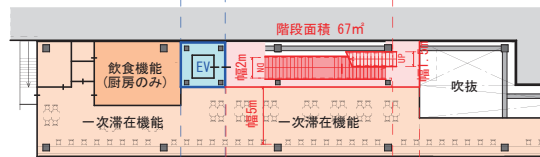


断面

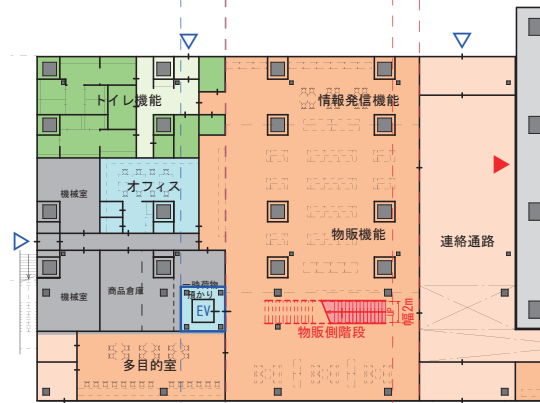
階段調整② 直階段、EV奥、塔屋位置調整



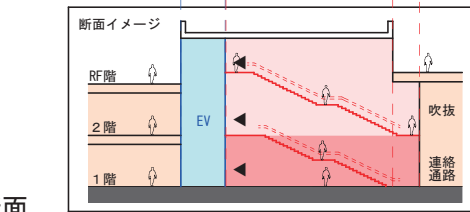
RF階



2階

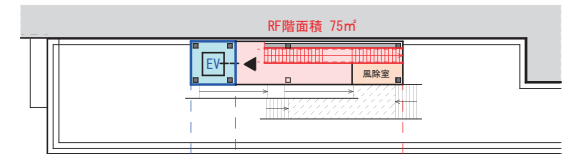


1階

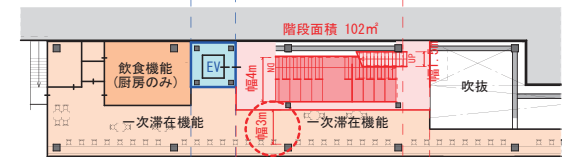


断面

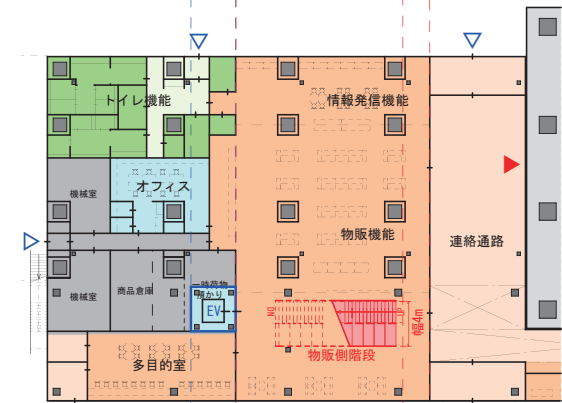
階段調整③ 「調整②」 + 階段ゆとり有



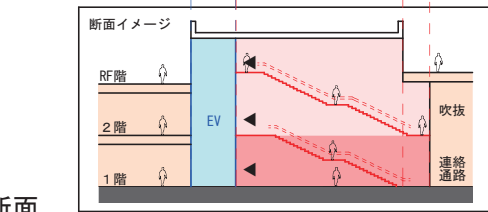
RF階



2階



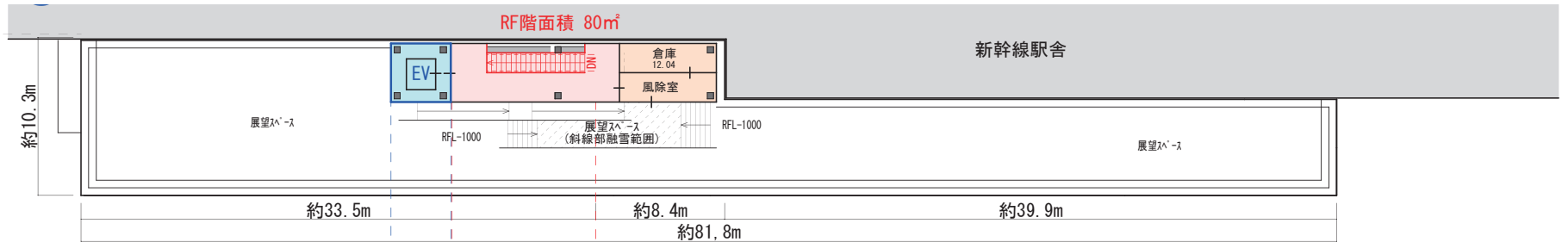
1階



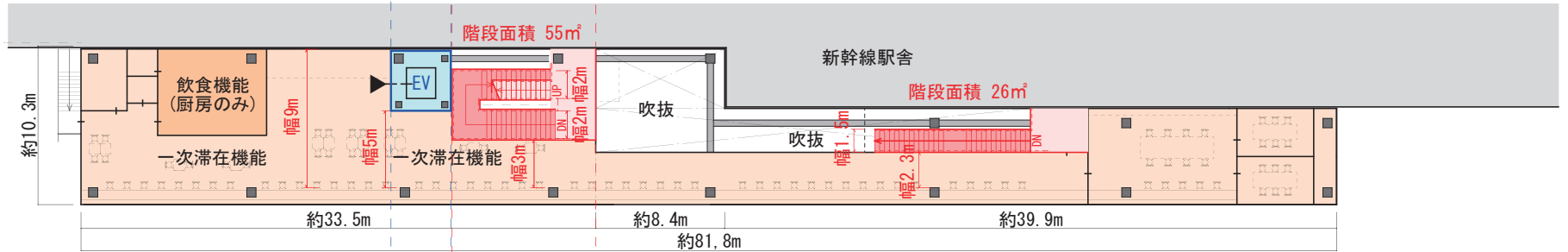
断面

# 1-9. 階段調整案① 幅調整、折り返し1回

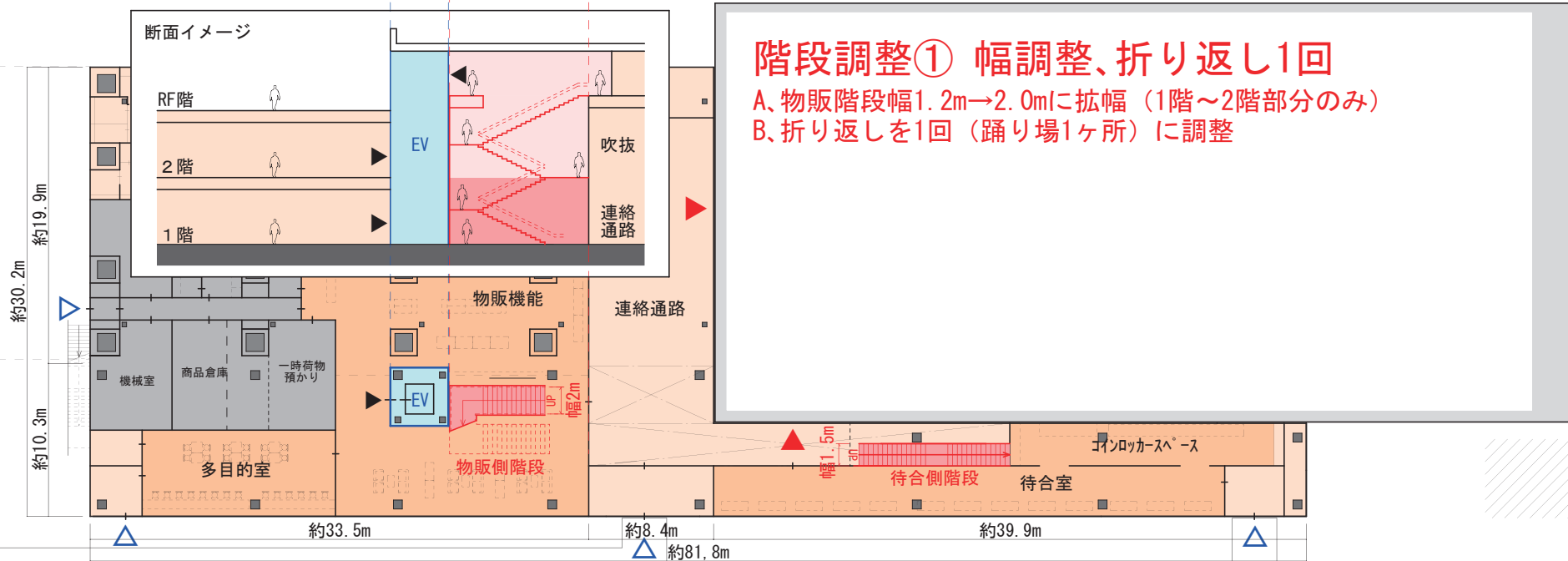
RF階



2階



1階



## 階段調整① 幅調整、折り返し1回

- A、物販階段幅1.2m→2.0mに拡幅（1階～2階部分のみ）
- B、折り返しを1回（踊り場1ヶ所）に調整



# 1-9. 階段調整案① 幅調整、折り返し1回

①-1、物販側階段（風除室側より）



①-2、物販側階段（連絡通路側より）



①-3、2階一次滞在スペース



①-4、連絡通路より物販側階段



# 1-9. 階段調整案① 幅調整、折り返し1回

①-5、待合側階段（連絡通路側より）



①-6、待合側階段（2階より吹抜側）



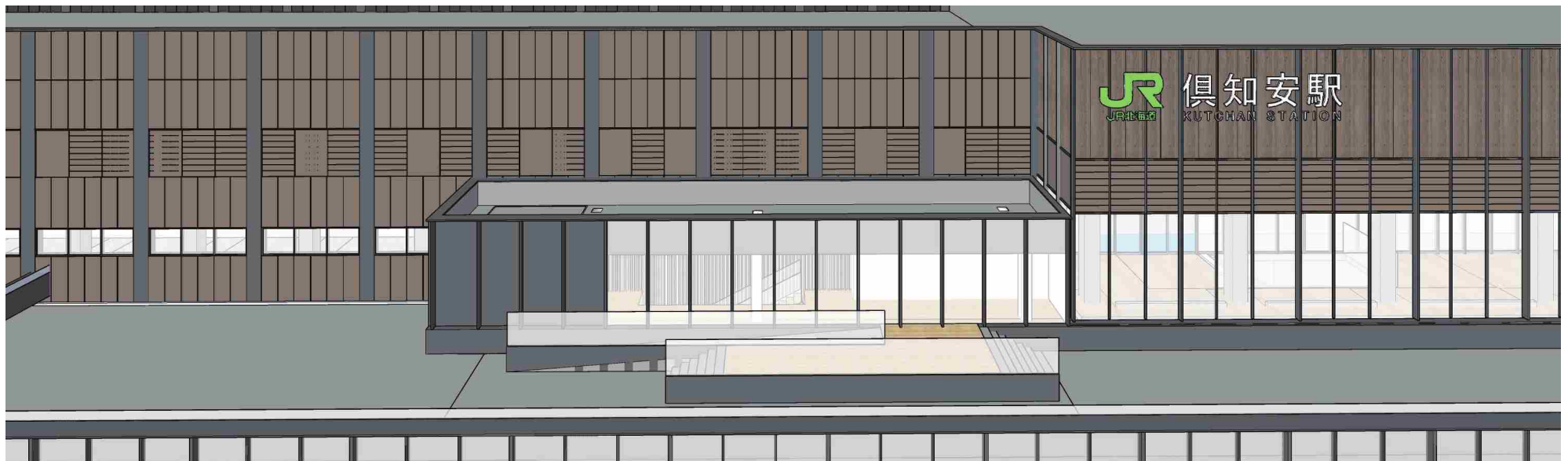
①-7、吹抜（1階待合側より）



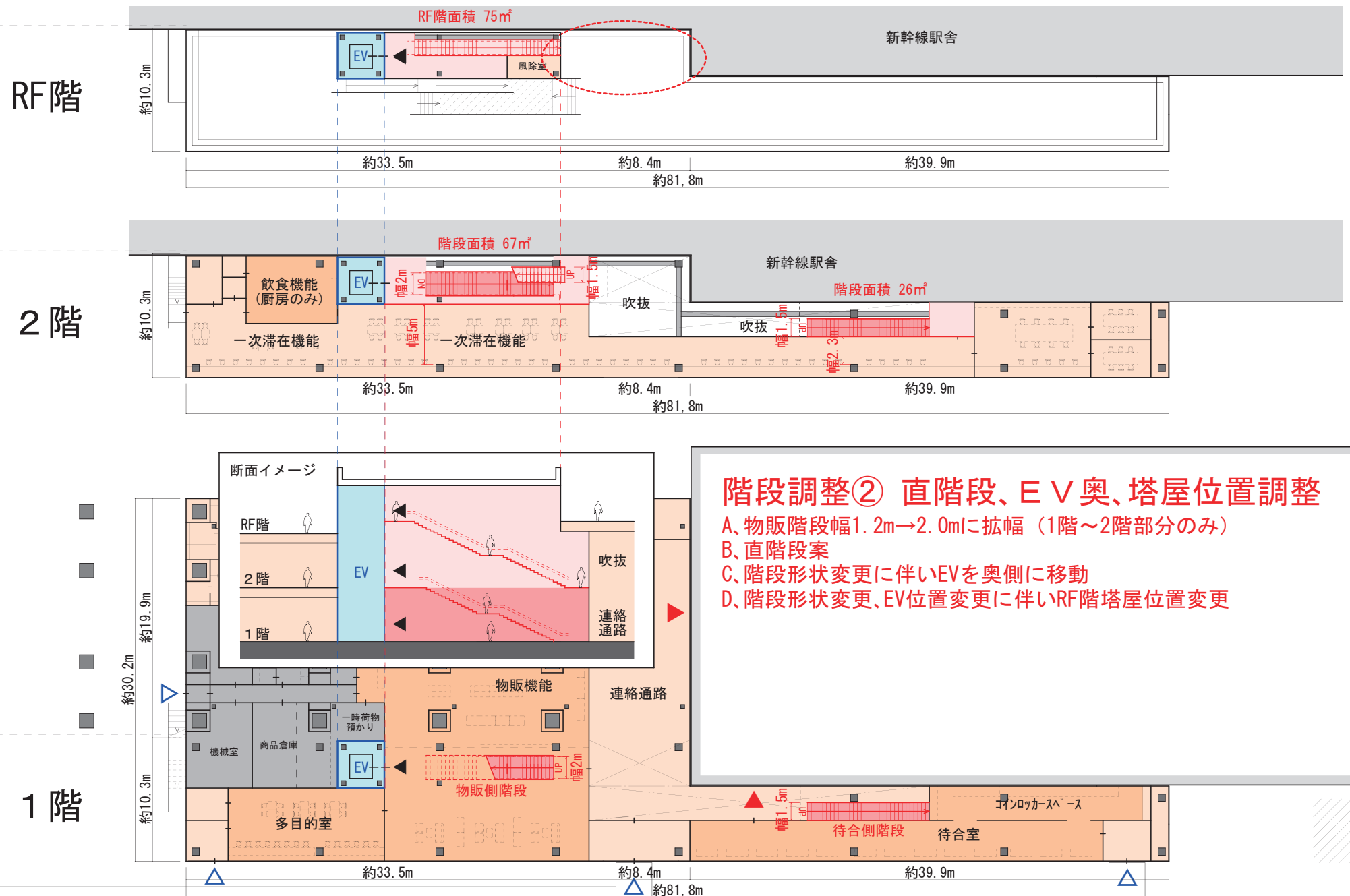
①-8、吹抜（2階一次滞在より）



## ②-9、展望デッキ



# 1-10. 階段調整案② 直階段、EV奥、塔屋位置調整

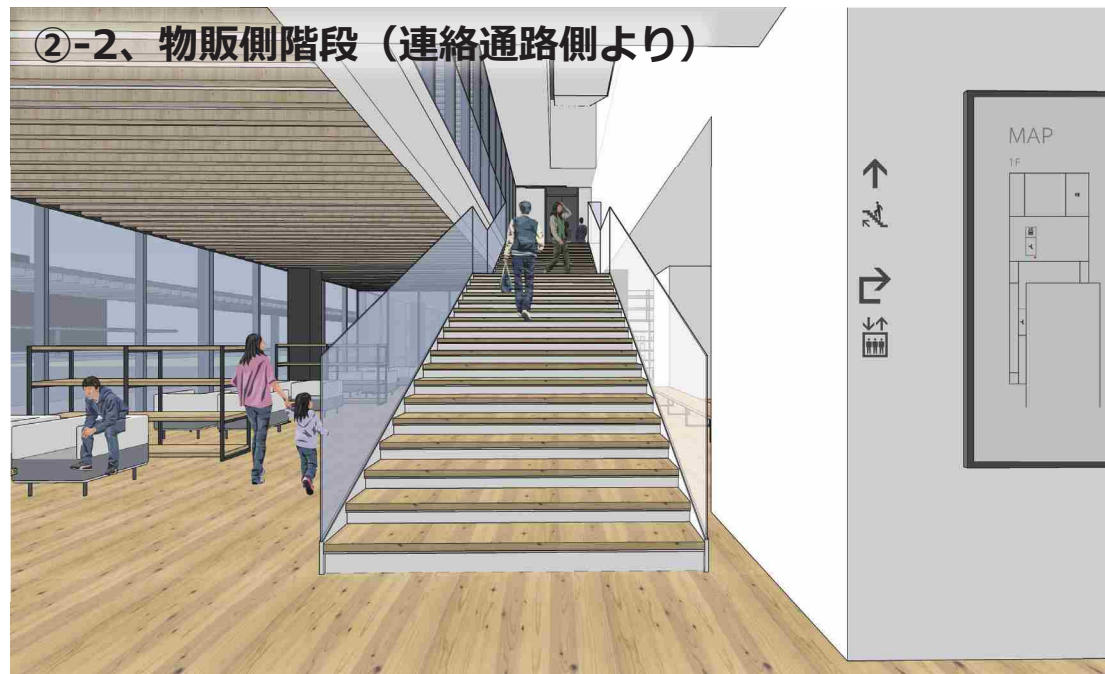


# 1-10. 階段調整案② 直階段、EV奥、塔屋位置調整

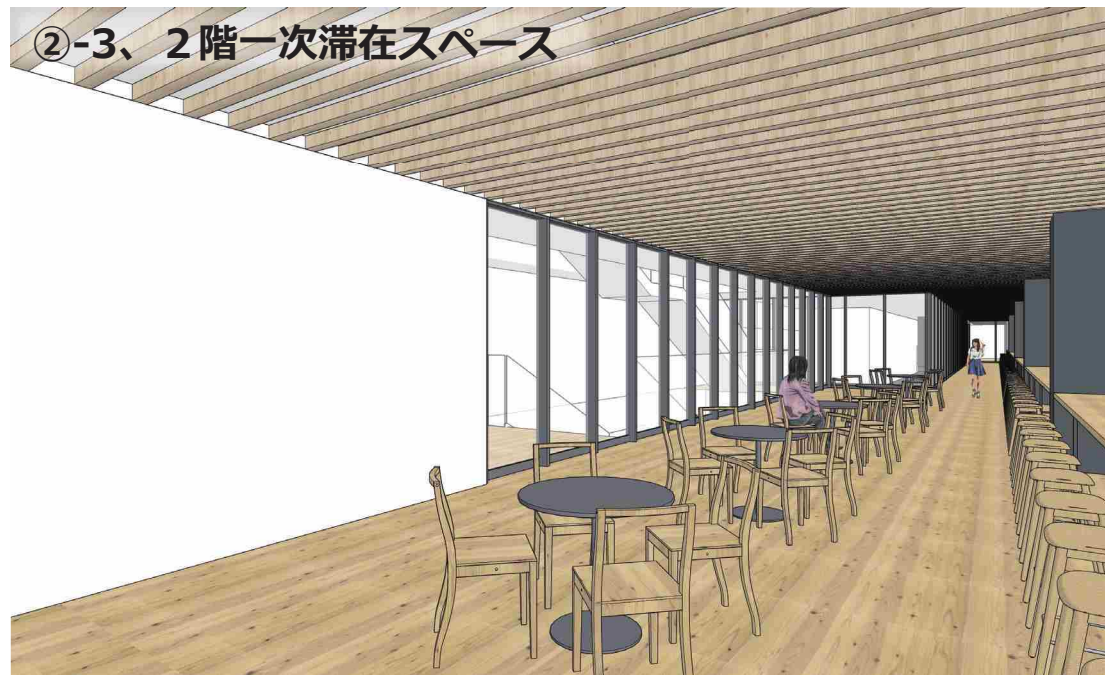
②-1、物販側階段（風除室側より）



②-2、物販側階段（連絡通路側より）



②-3、2階一次滞在スペース



②-4、連絡通路より物販側階段



# 1-10. 階段調整案② 直階段、EV奥、塔屋位置調整

②-5、待合側階段（連絡通路側より）



②-6、待合側階段（2階より吹抜側）



②-7、吹抜（1階待合側より）



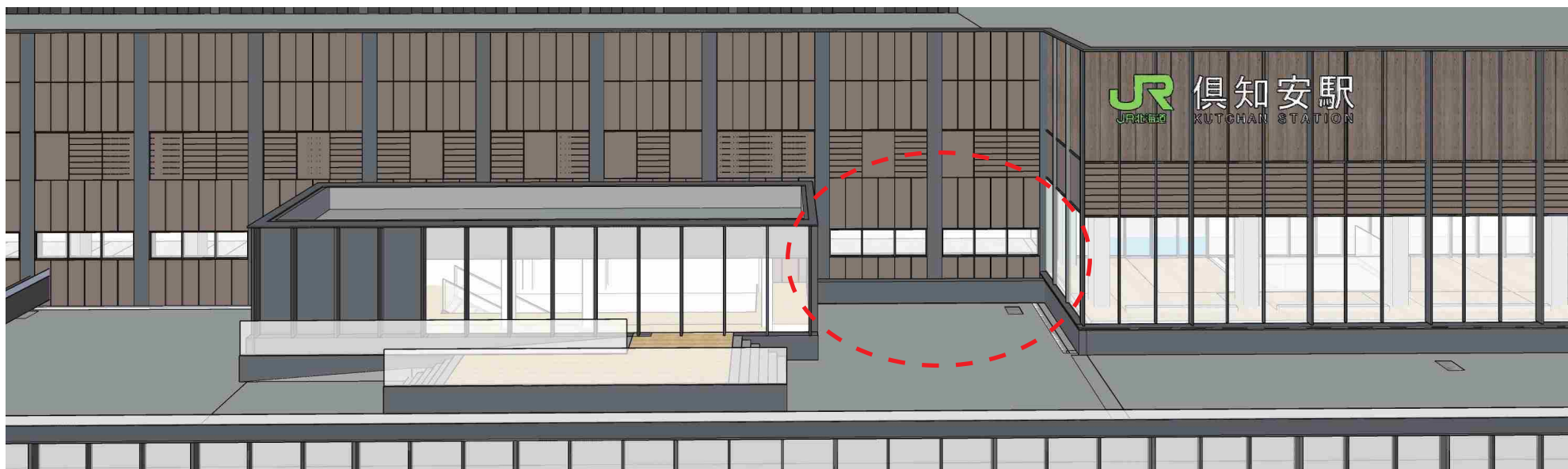
②-8、吹抜（2階一次滞在より）





# 1-10. 階段調整案② 直階段、EV奥、塔屋位置調整

## ②-9、展望デッキ



## ②-10、展望デッキ（建屋拡張）



## 2. 階段の位置について (②案の整備イメージ)

○sitatte sapporo

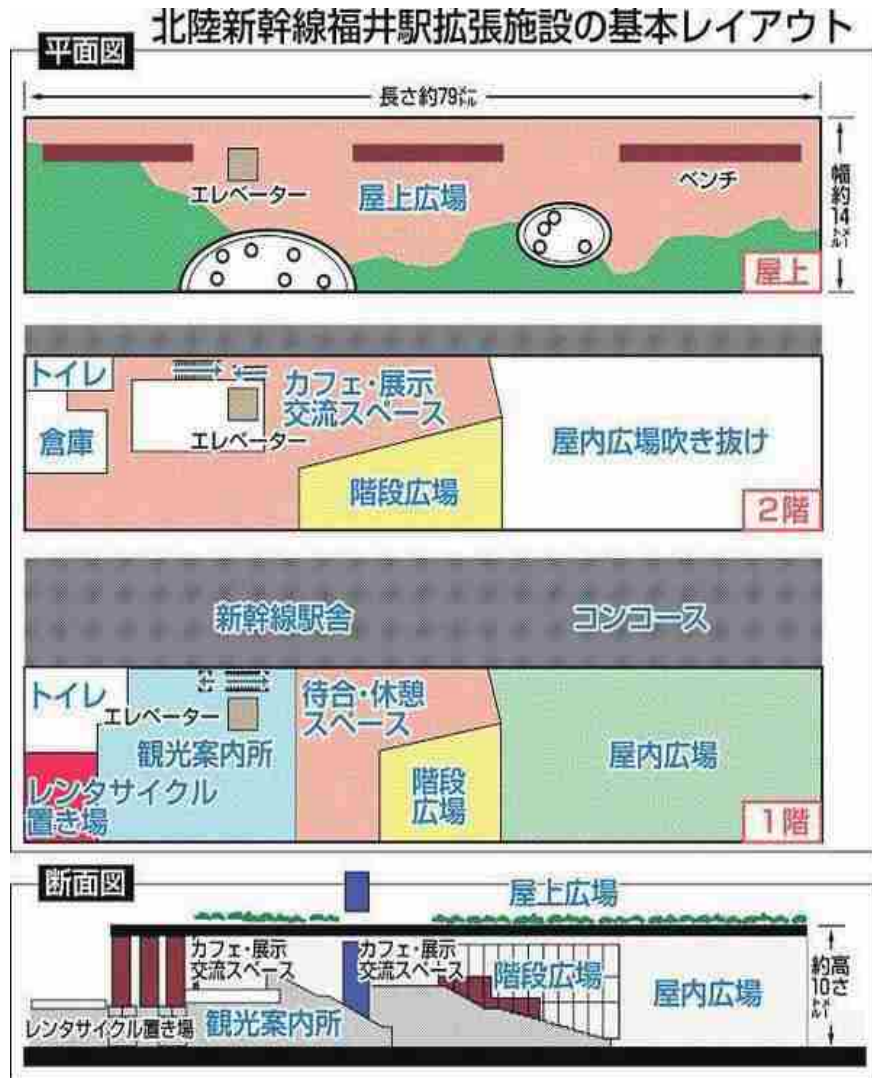


○北陸新幹線福井駅 (2024年開業予定)



# 1-11. 階段調整案③ 階段ゆとり有 参考イメージ2

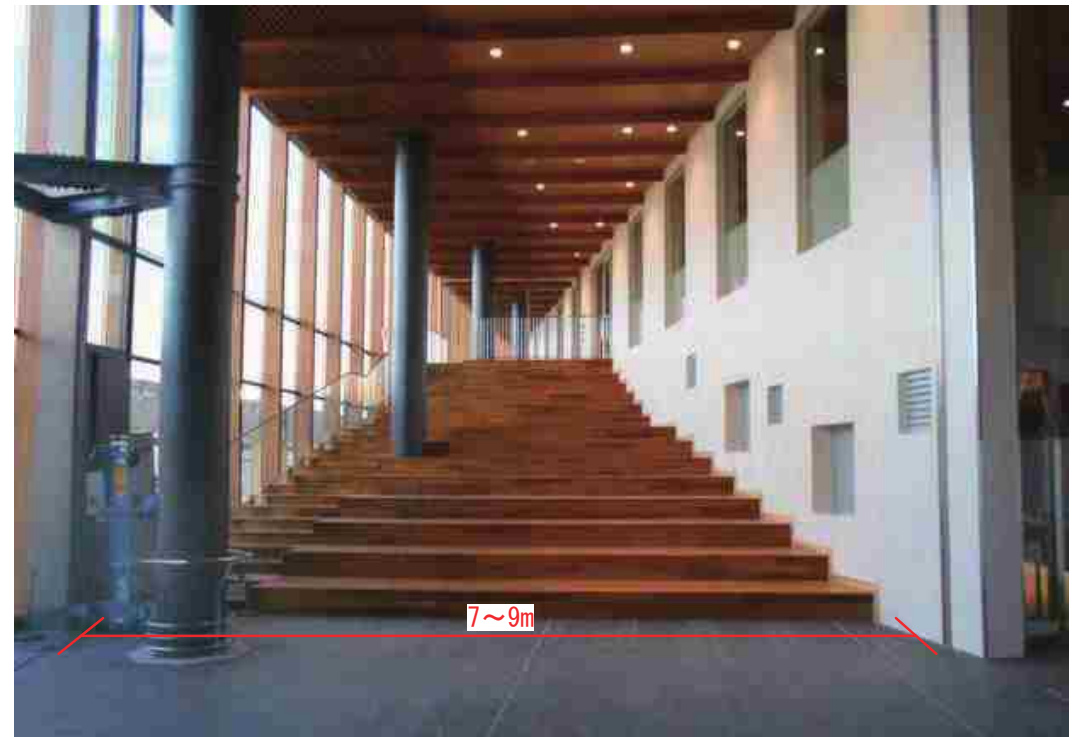
## 北陸新幹線 福井駅拡張施設



(出典: 福井新聞)



(出典: 福井市HP)



7~9m

# 1-11. 階段調整案③ 階段ゆとり有 参考イメージ3



(出典:F. M. J. magazineHP)



(出典:こどもの森 中之島HP)





# 1-11. 階段調整案③ 「調整②」 + 階段ゆとり有

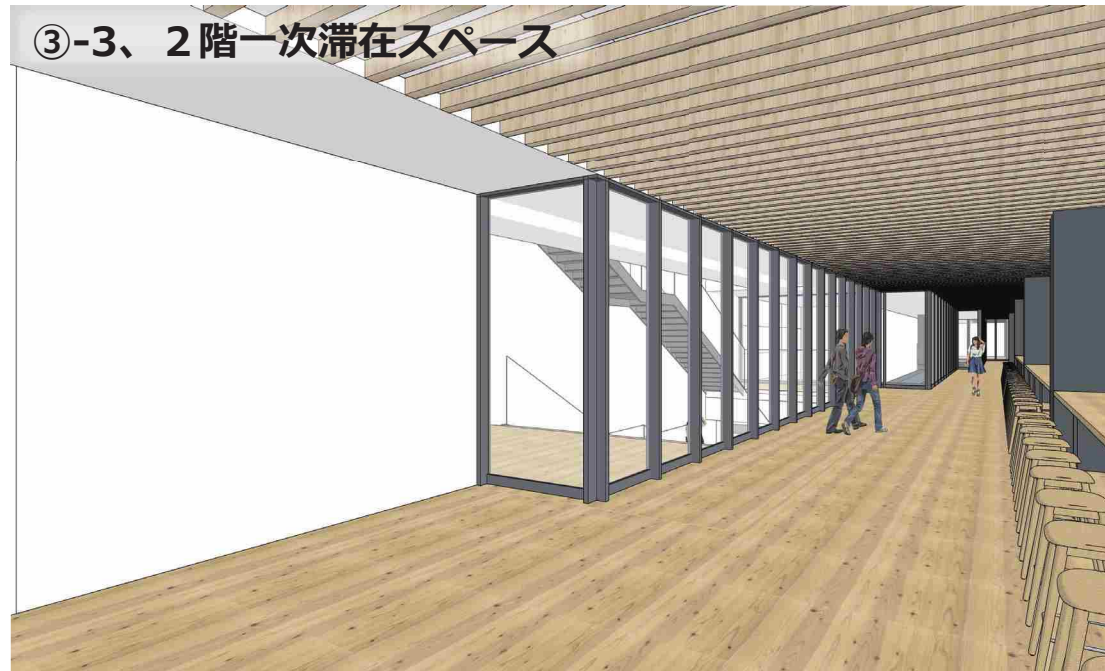
③-1、物販側階段（風除室側より）



③-2、物販側階段（連絡通路側より）



③-3、2階一次滞在スペース



③-4、連絡通路より物販側階段



# 1-11. 階段調整案③ 「調整②」 + 階段ゆとり有

③-5、待合側階段（連絡通路側より）



③-6、待合側階段（2階より吹抜側）



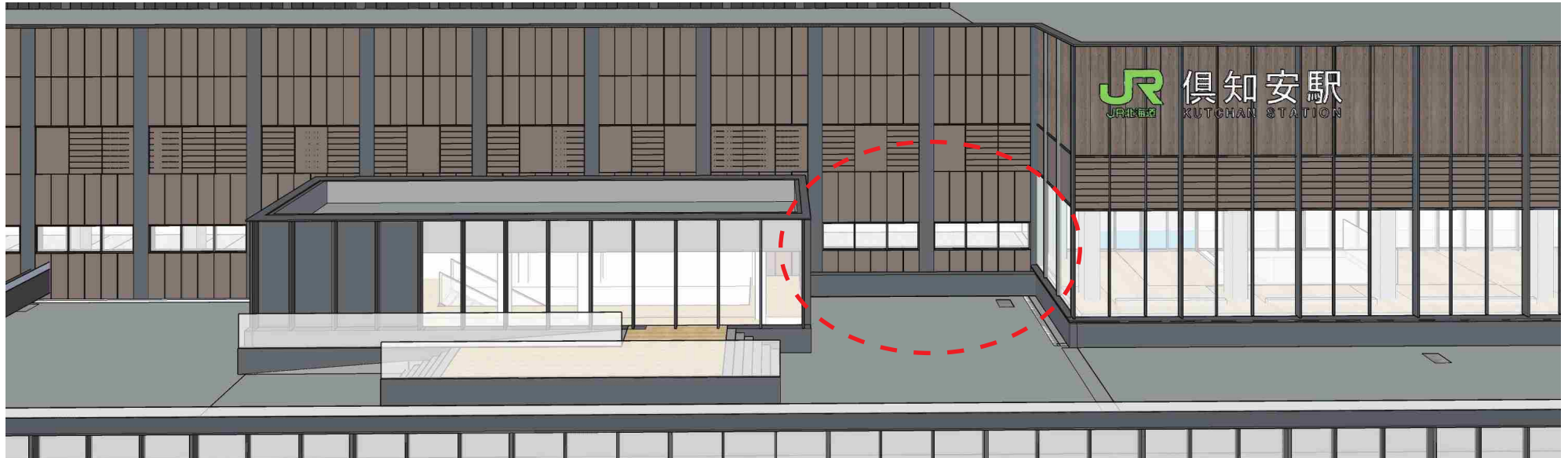
③-7、吹抜（1階待合側より）



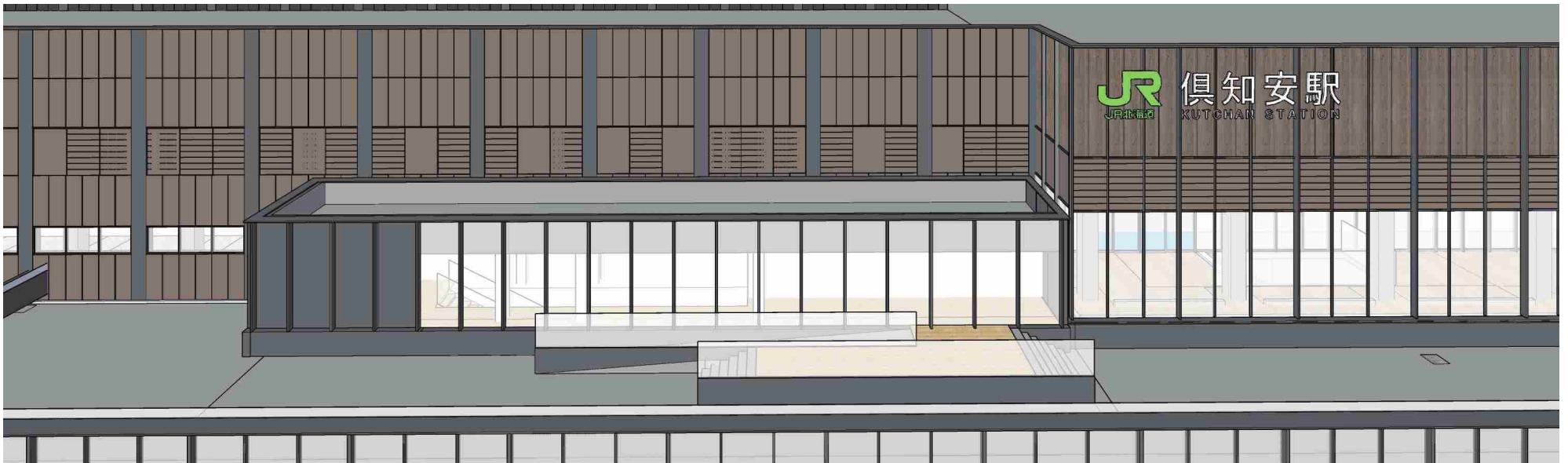
③-8、吹抜（2階一次滞在より）



③-9、展望デッキ

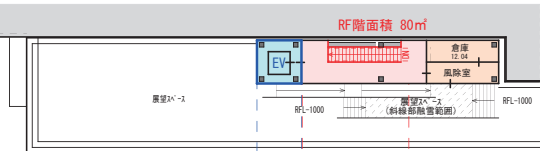
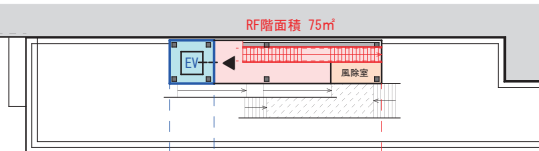
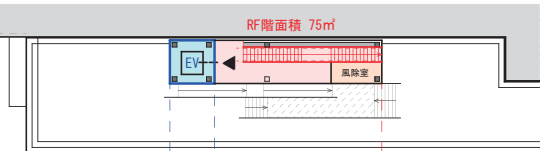
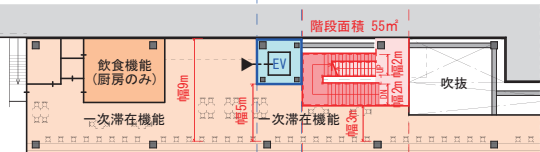
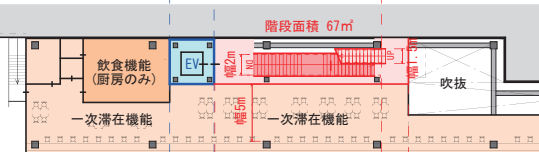
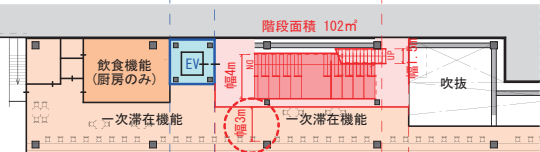
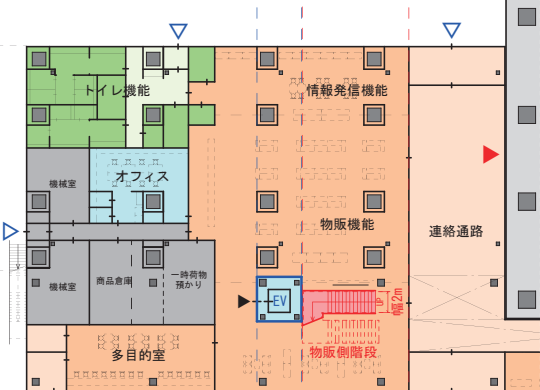
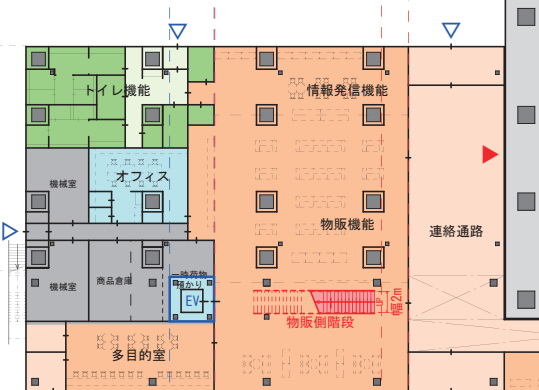
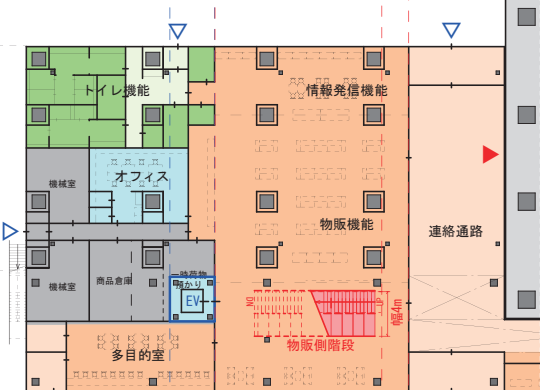
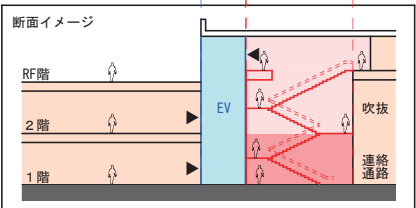
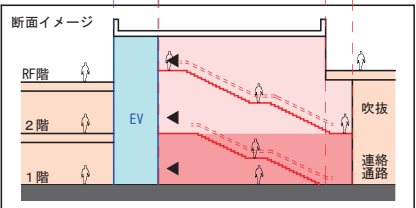


③-10、展望デッキ（建屋拡張）





# 1-12. 階段調整案3案

<h2>階段調整① 幅調整、折り返し1回</h2>	<h2>階段調整② 直階段、EV奥、塔屋位置調整</h2>	<h2>階段調整③ 「調整②」+階段ゆとり有</h2>
<p>RF階</p> 	<p>RF階</p> 	<p>RF階</p> 
<p>2階</p> 	<p>2階</p> 	<p>2階</p> 
<p>1階</p> 	<p>1階</p> 	<p>1階</p> 
<p>断面</p> 	<p>断面</p> 	<p>断面</p> 