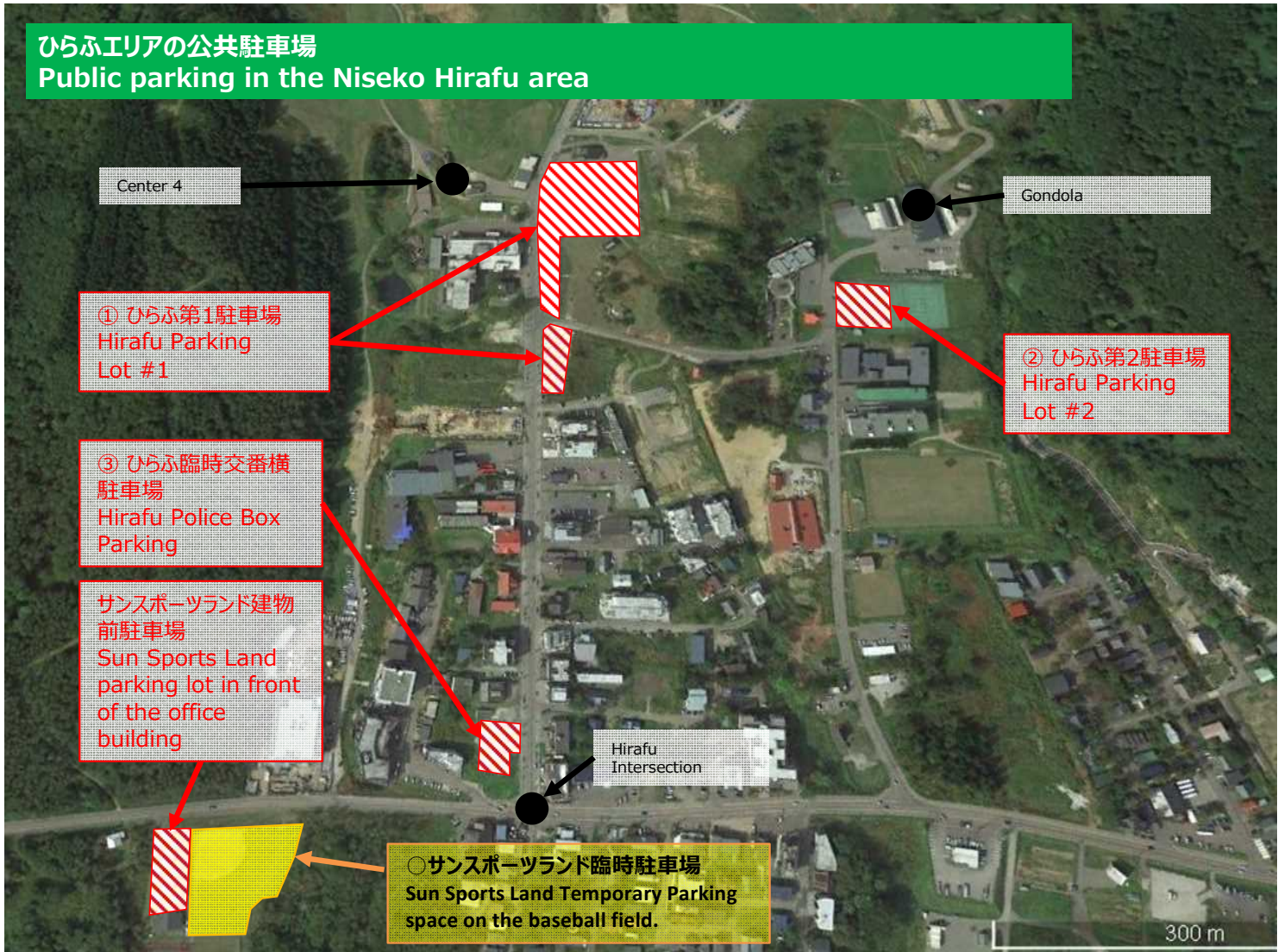


G20開催前後のひらふエリアの駐車場利用

About parking in the Hirafu area before and after the G20 meeting.



【閉鎖期間 (Closing period)】

- ・ 2019年10月23日(水) 18:00 ~ 10月27日(日) 12:00
- ・ From 18:00 on Wednesday, October 23rd 2019
To 12:00 on Sunday, October 27th 2019.

■ 閉鎖駐車場 Closing Parking:

- ① ひらふ第1駐車場 HiraFu Parking Lot #1
- ウェルカムセンター前、アルペンホテル向い、シャレーアイビー上段の各駐車場
These include welcome center parking lot, Niseko Alpen Hotel parking lot and also the parking lot next to Chalet Ivy
- ② ひらふ第2駐車場 HiraFu Parking Lot #2
- ひらふゴンドラ下段のテニスコート脇駐車場
These include parking area in lower tennis court next to Gondola Chalet as well
- ③ ひらふ臨時交番横駐車場 HiraFu Police Box Parking
- ④ サンスポーツランド建物前駐車場 Sun Sports Land Parking lot in front of the office building

■ 臨時駐車場の設置 Temporary Parking

- サンスポーツランドグラウンド臨時駐車場
Sun Sports Land Temporary Parking space on the baseball field.