



# 倶知安町 観光客入込状況

2026.05 版

# 令和7(2025)年度観光入込客数

(単位：千人)

2025年度 月	観光入込客数		うち日帰り客		うち宿泊客		宿泊客延数(千人泊)			
	人数	前年度比	人数	前年度比	人数	前年度比	総人数	前年度比	国内	国外
4月	65.8	89.6%	55.2	88.9%	10.6	93.8%	27.0	89.7%	9.9	17.1
5月	49.0	97.2%	37.1	91.5%	11.9	120.2%	26.0	124.4%	13.3	12.7
6月	76.8	119.4%	61.8	117.4%	15.0	128.2%	33.7	135.3%	15.9	17.8
7月	146.5	102.0%	127.4	99.9%	19.1	118.6%	52.2	144.2%	21.7	30.5
8月	225.6	112.1%	198.2	111.5%	27.4	116.6%	67.7	133.0%	36.2	31.5
9月	126.0	96.6%	106.7	93.8%	19.3	115.6%	42.4	117.5%	23.7	18.7
上期計	689.7	103.9%	586.4	102.1%	103.3	115.8%	249.0	125.1%	120.7	128.3
10月	31.3	134.5%	14.2	139.6%	17.1	130.5%	37.6	142.4%	18.4	19.2
11月	21.8	134.1%	6.2	122.7%	15.6	139.3%	32.3	131.8%	13.2	19.1
12月	194.2	109.0%	158.6	109.4%	35.6	107.2%	162.3	147.7%	15.7	146.6
1月	293.7	100.1%	240.1	98.5%	53.6	108.3%	259.4	135.6%	25.8	233.6
2月	250.0	101.8%	199.1	100.7%	50.9	106.5%	229.5	121.9%	23.4	206.1
3月	161.7	108.4%	118.7	114.6%	43.0	94.3%	161.6	111.7%	19.4	142.2
下期計	952.7	105.2%	736.9	104.5%	215.8	107.7%	882.7	128.9%	115.9	766.8
合計	1642.4	104.6%	1323.3	103.4%	319.1	110.2%	1131.7	128.0%	236.6	895.1

## ■ 上期(4月～9月)

ATコンテンツ利用者やイベント入込客数・長期滞在する外国人が増加したものの、日本人客数が減少したことから、総入込数は微増となった。

## ■ 下期(10月～3月)

昨年よりも降雪量が少なかったものの、外国人の宿泊日数が増えたことから、宿泊延数が大幅に増加した。

# 年度別観光客入込数（総数）

（単位：千人）

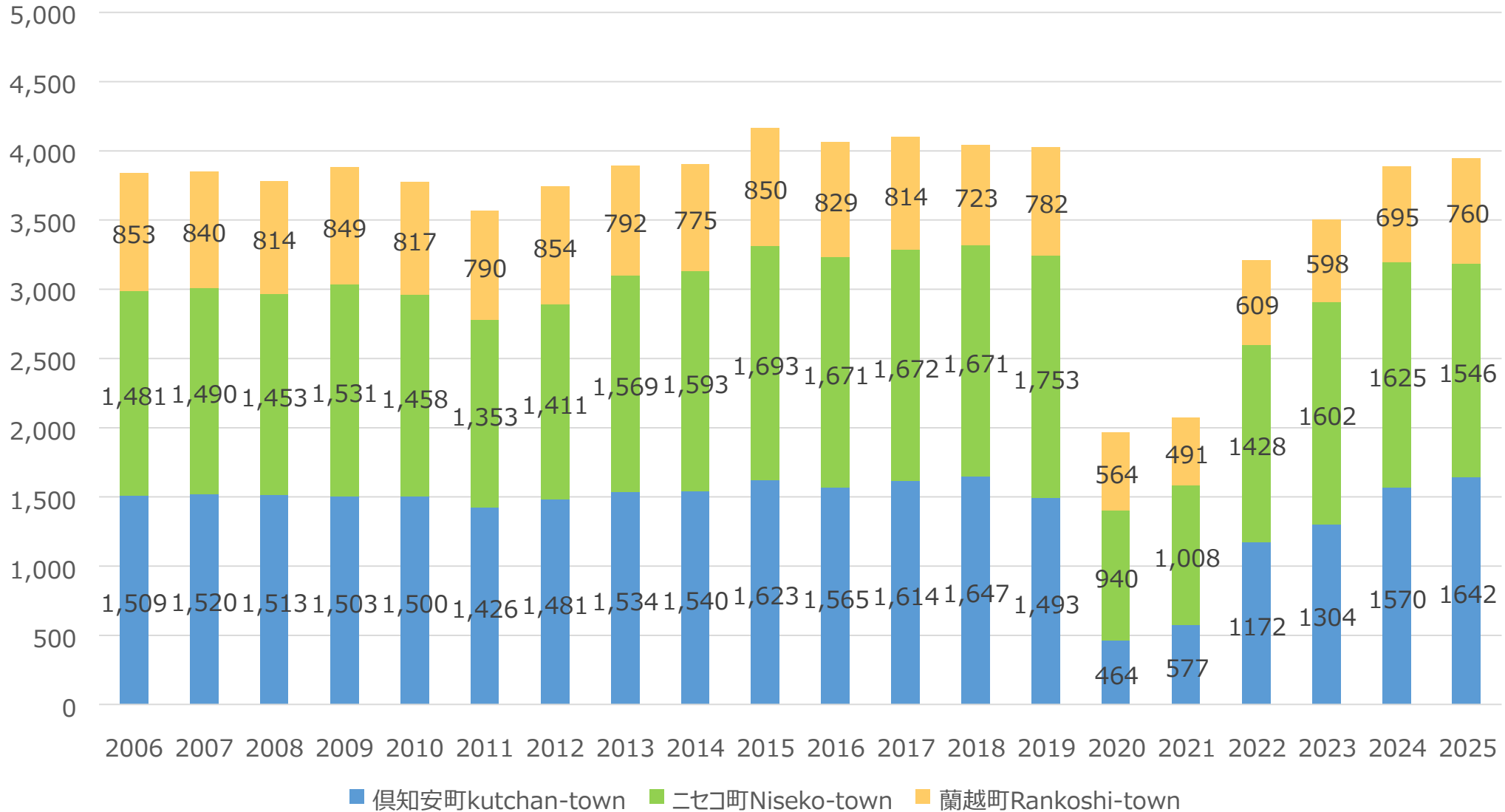


※2020年度より統計手法変更

# 【参考】ニセコエリア観光客入込数の推移

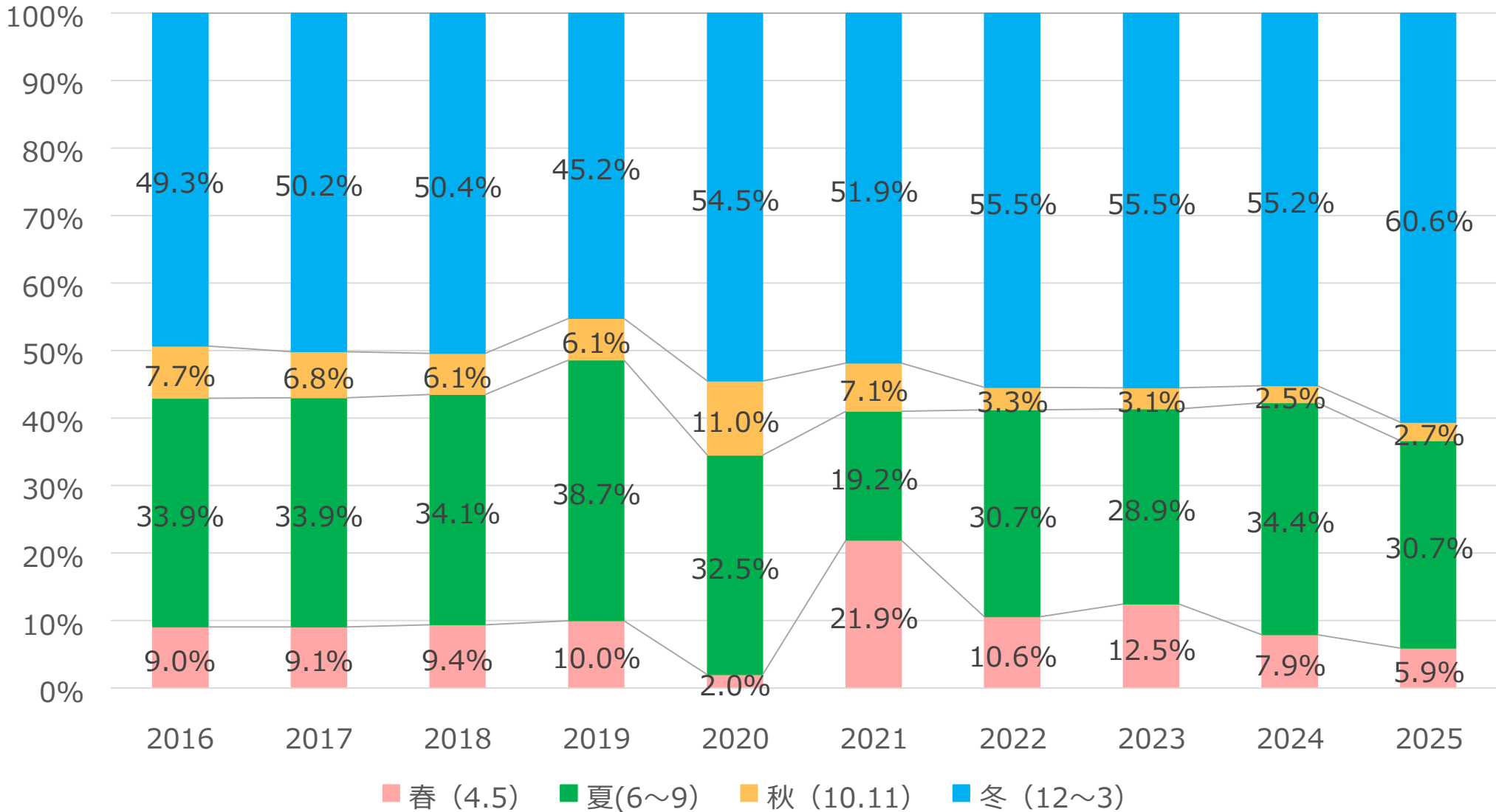
(倶知安町+ニセコ町+蘭越町)

(単位：千人)



# 観光客入込比率（季節別）

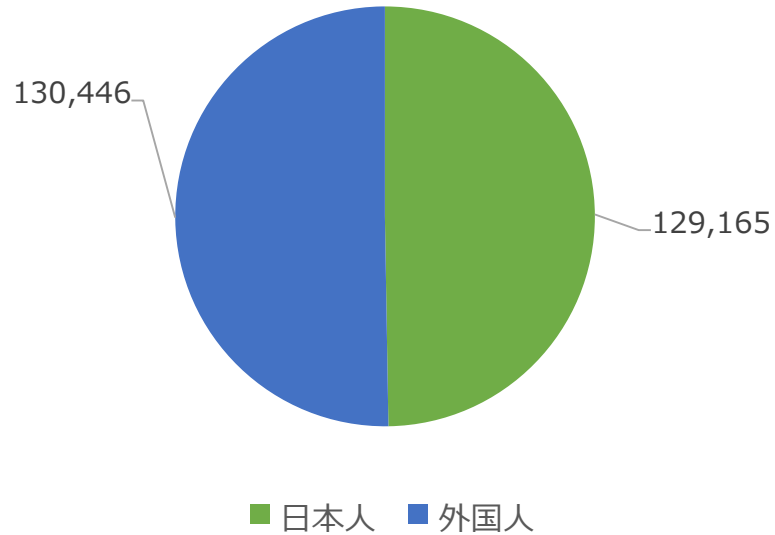
冬季の4ヶ月で入込の約60%を占める。夏は約30%の入込割合



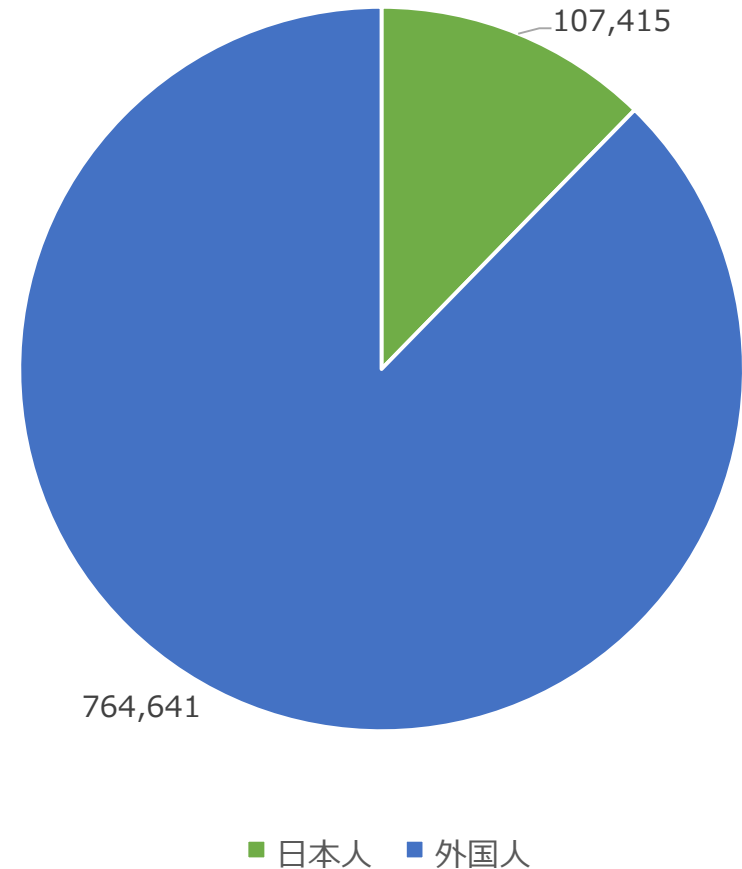
# 宿泊客延数国内・国外比率（シーズン別）

ウィンターシーズンは9割近くが外国人観光客となる

グリーンシーズン（5月-10月）



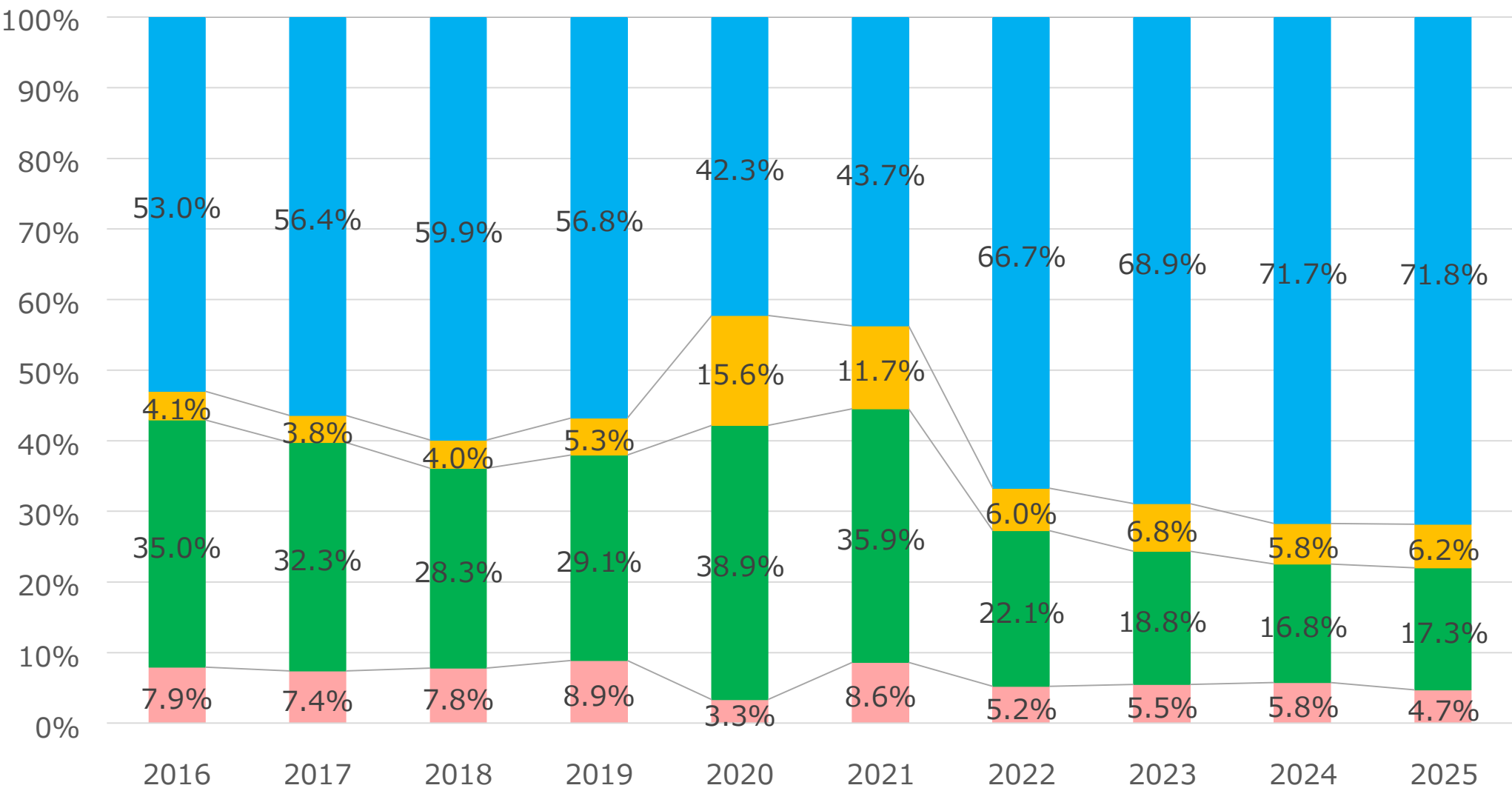
ウィンターシーズン（11月-4月）



繁閑差率（グリーン/ウィンター）  
0.30

# 宿泊客延数比率（季節別）

宿泊客の7割以上が冬季に集中した。夏季延数は宿泊日数の減少に伴い低下。

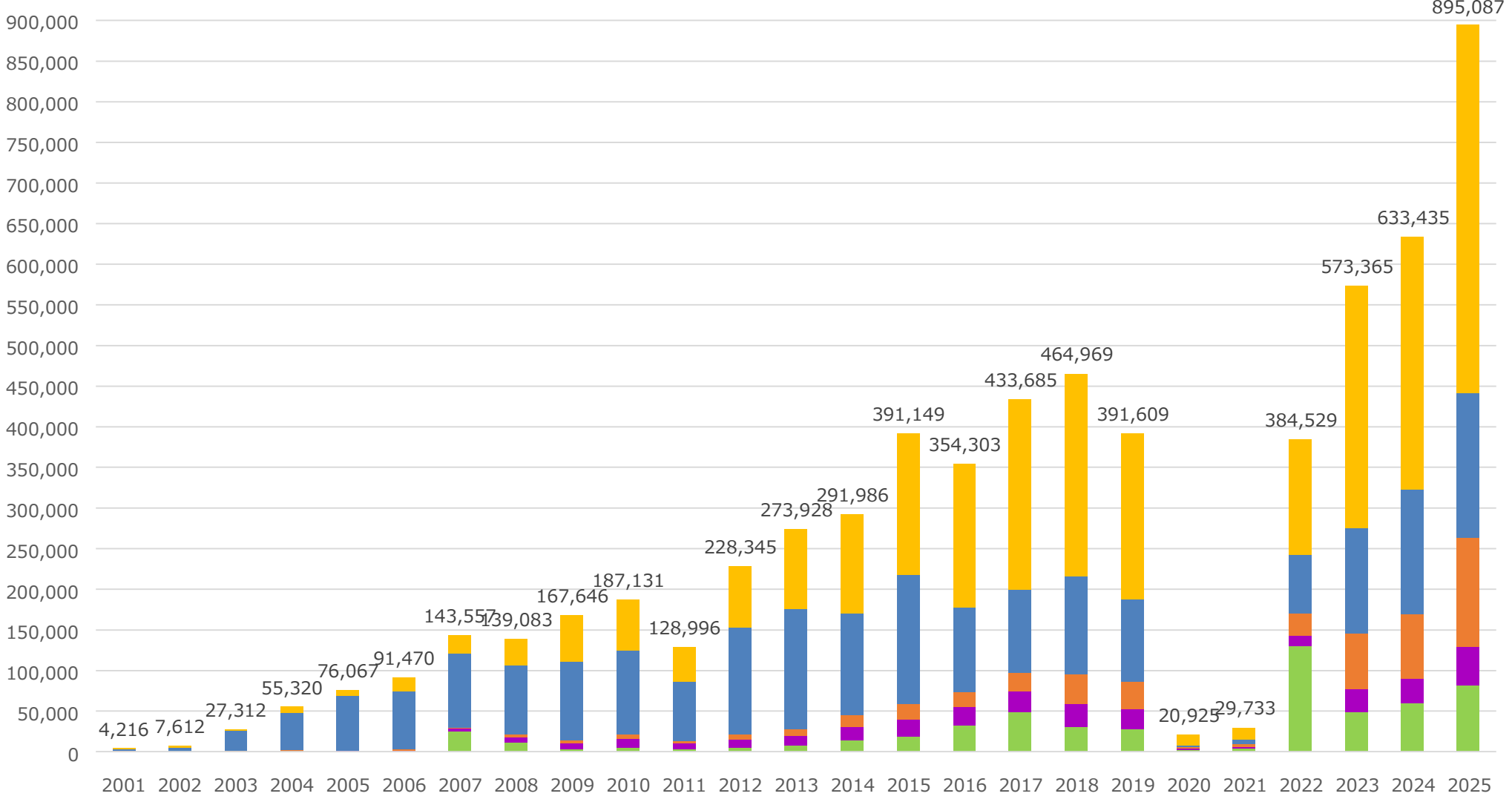


# 外国人宿泊延数（大陸別）

外国人宿泊延数 89万9千人泊  
統計開始以来、最高値となった。

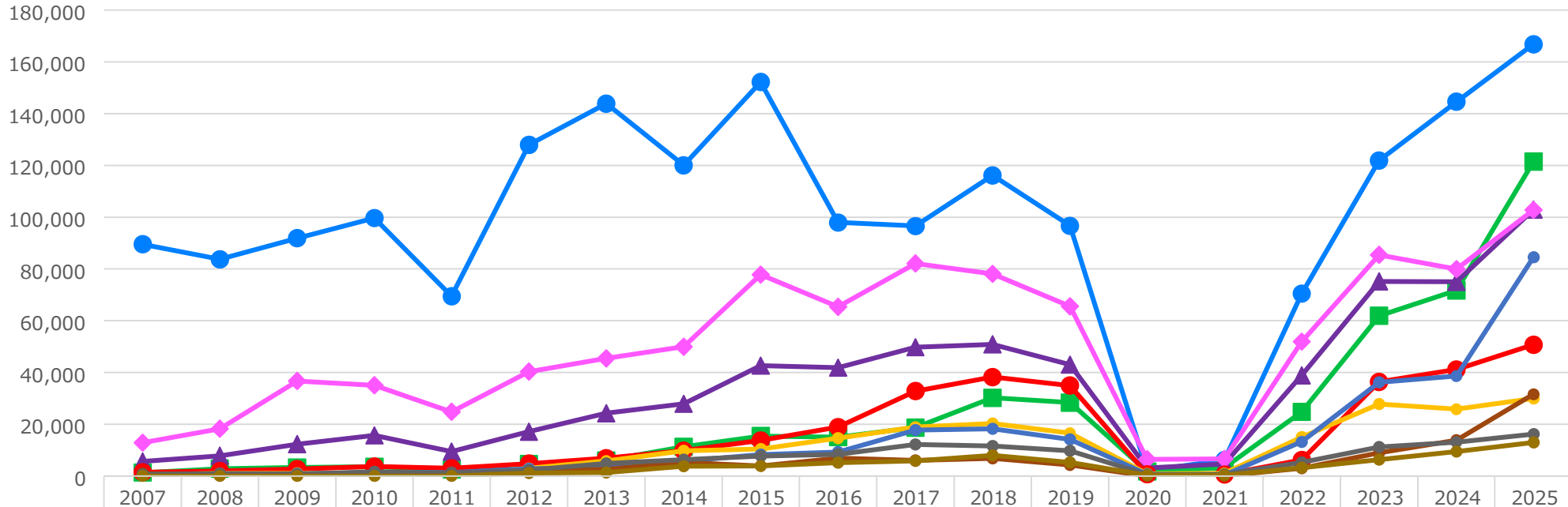
人泊

■ その他・不明 ■ ヨーロッパ ■ 北米 ■ オセアニア ■ アジア



# 外国人宿泊延数(主要な国・地域の推移)

人泊



	2007	2008	2009	2010	2011	2012	2013	2014	2015	2016	2017	2018	2019	2020	2021	2022	2023	2024	2025
オーストラリア	89,503	83,665	91,854	99,665	69,469	127,986	143,904	120,074	152,227	97,966	96,545	116,164	96,691	2,083	6,173	70,457	121,929	144,630	166,822
アメリカ	1,312	2,866	3,275	3,572	2,528	4,694	6,065	11,320	15,436	15,018	18,686	30,209	28,346	1,735	3,212	24,791	61,890	71,676	121,503
シンガポール	5,614	7,839	12,318	15,696	9,428	17,151	24,275	27,911	42,652	41,868	49,746	50,873	43,028	3,076	4,635	38,884	75,161	75,005	102,981
香港	12,865	18,290	36,712	35,050	24,821	40,338	45,438	49,932	77,758	65,331	82,081	78,040	65,522	6,465	6,634	51,894	85,390	79,906	102,842
中国	1,442	1,962	2,697	3,722	3,008	4,819	6,920	9,818	13,757	18,900	32,817	38,230	34,956	687	581	6,197	36,401	41,165	50,707
タイ	450	1,039	1,060	1,025	604	2,979	5,813	9,782	10,430	14,624	18,880	20,335	16,549	925	1,034	15,028	27,838	25,808	29,941
台湾	619	900	908	1,397	1,357	2,805	3,224	5,778	8,338	9,259	17,726	18,283	14,172	672	436	13,234	36,229	38,600	84,492
韓国	968	478	521	1,080	1,209	1,987	2,623	5,248	3,941	6,939	6,089	6,848	4,256	23	52	3,008	8,991	13,897	31,572
マレーシア	640	973	820	1,661	1,028	2,298	4,856	6,326	7,718	8,428	12,204	11,604	9,736	556	685	5,307	11,257	13,109	16,203
インドネシア	0	0	0	0	0	1,184	1,346	3,837	3,865	5,176	5,843	8,044	5,257	282	290	3,194	6,359	9,435	12,999

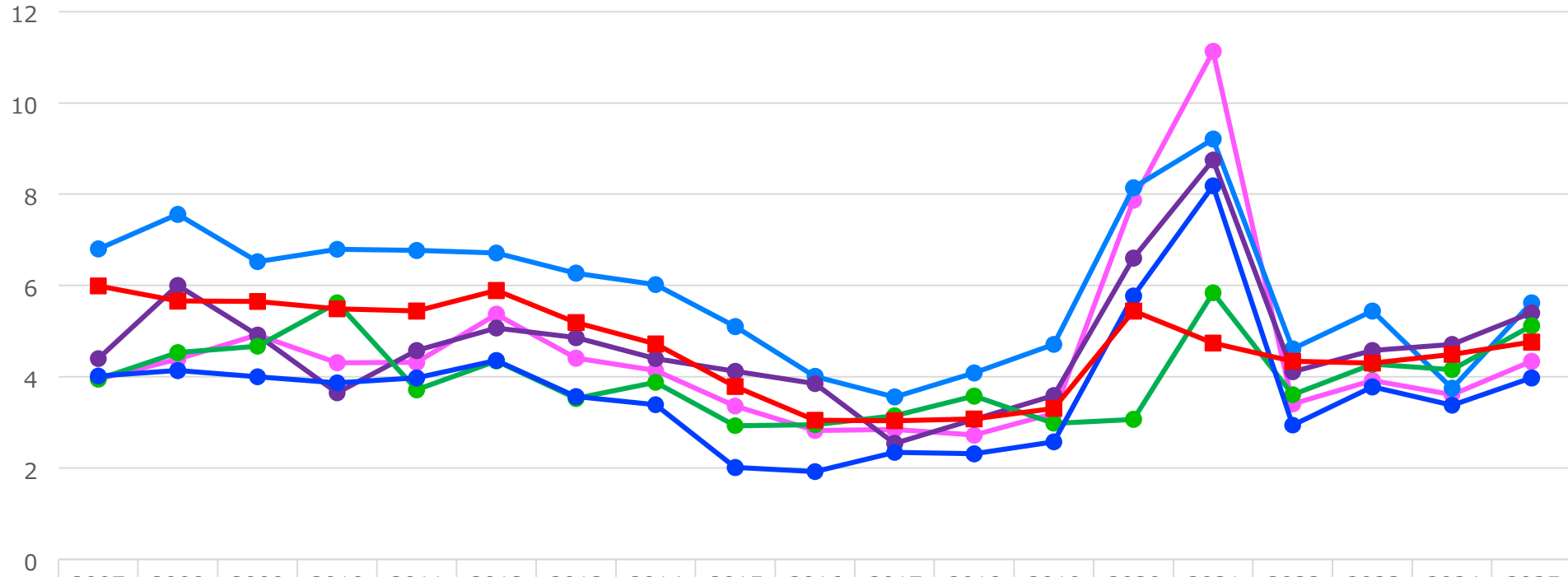
# 外国人宿泊数・延数（国・地域別）

〔単位 宿泊人数：人 宿泊延数：人泊〕

年度	年度	区分	アジア											ヨーロッパ								北米		中東	アフリカ	オセアニア		不明	計		
			中国	韓国	台湾	香港	シンガポール	マレーシア	タイ	インド	インドネシア	フィリピン	ベトナム	その他	ロシア	イギリス	フランス	ドイツ	フィンランド	ルウエー	スウェーデン	その他	アメリカ			カナダ	オーストラリア			ニュージーランド	
H25	2013	宿泊人数	1,940	629	992	10,312	4,993	1,241	1,573	123	356	16	24	589	278	979	168	107			1,048	1,719	458				22,961	688	1,543	<b>52,737</b>	
		宿泊延数	6,920	2,623	3,224	45,438	24,275	4,856	5,813	375	1,346	45	88	2,953	1,496	4,569	759	599			4,224	6,065	1,941				143,904	4,493	7,922	<b>273,928</b>	
H26	2014	宿泊人数	2,895	1,297	1,732	12,073	6,349	1,509	2,202	37	932	233		263	455	1,515	212	186			1,626	2,921	768	73		145	19,945	941	3,500	<b>61,809</b>	
		宿泊延数	9,818	5,248	5,778	49,932	27,911	6,326	9,782	203	3,837	1,177		1,839	1,447	6,753	867	760			6,455	11,320	3,376	361		992	120,074	5,007	12,723	<b>291,986</b>	
H27	2015	宿泊人数	6,843	1,971	3,279	23,130	10,363	2,511	3,738	54	1,143	835	39	625	387	2,754	568	501	132	162	2,134	5,276	1,188	109		23	29,828	1,471	4,231	<b>103,295</b>	
		宿泊延数	13,757	3,951	8,338	77,758	42,652	7,718	10,430	156	3,865	2,472	179	2,196	802	9,986	1,538	1,601	538	962	6,106	15,436	3,570	451		53	152,227	6,657	17,750	<b>391,149</b>	
H28	2016	宿泊人数	9,857	3,324	3,614	23,152	10,875	2,686	4,778	94	1,537	1,117	42	641	486	2,286	405	429	135	110	1,989	5,088	1,193	97		59	24,431	1,365	16,389	<b>116,179</b>	
		宿泊延数	18,900	6,939	9,259	65,331	41,868	8,428	14,624	323	5,176	4,038	150	1,926	1,487	8,000	1,580	1,899	1,079	611	7,393	15,018	4,010	367		246	97,966	5,697	31,988	<b>354,303</b>	
H29	2017	宿泊人数	13,997	3,575	6,903	28,776	19,614	3,858	6,406	114	1,775	1,515	83	765	459	2,896	512	288	93	69	551	1,840	5,934	1,045	80	105	35	27,122	1,169	13,278	<b>142,857</b>
		宿泊延数	32,817	6,089	17,726	82,081	49,746	12,204	18,880	432	5,843	5,407	285	2,952	1,559	11,449	1,910	1,108	541	414	2,382	6,493	18,686	3,685	369	521	168	96,545	5,710	47,683	<b>433,685</b>
H30	2018	宿泊人数	16,581	3,749	8,681	28,651	16,550	4,152	7,605	110	2,768	1,675	144	5,654	453	2,745	658	392	107	96	232	2,715	8,438	1,388	189	100	59	28,370	942	7,834	<b>151,038</b>
		宿泊延数	38,230	6,848	18,283	78,040	50,873	11,604	20,335	363	8,044	5,497	481	10,846	1,166	11,511	2,226	1,235	588	515	1,285	10,642	30,209	5,271	654	396	323	116,164	4,448	28,892	<b>464,969</b>
R01	2019	宿泊人数	13,593	1,934	5,685	20,446	11,986	3,133	5,692	109	1,931	1,667	65	2,279	640	2,855	667	472	344	95	406	2,308	9,502	1,492	186	104	48	20,545	1,136	8,850	<b>118,170</b>
		宿泊延数	34,956	4,256	14,172	65,522	43,028	9,736	16,549	317	5,257	3,707	132	6,539	1,729	10,227	1,840	1,194	804	300	1,511	7,633	28,346	5,329	619	446	230	96,691	4,337	26,202	<b>391,609</b>
R02	2020	宿泊人数	119	6	151	821	466	98	196	7	42	57	0	0	4	142	33	82	0	0	62	565	25	2	251	0	256	21	441	<b>3,847</b>	
		宿泊延数	687	23	672	6,465	3,076	556	925	27	282	229	0	0	7	857	143	461	0	0	127	1,735	118	16	1536	0	2,083	125	775	<b>20,925</b>	
R03	2021	宿泊人数	71	13	79	596	530	88	198	0	55	28	0	9	20	146	17	4	0	2	26	65	550	32	10	9	6	670	0	3,046	<b>6,270</b>
		宿泊延数	581	52	436	6,634	4,635	685	1,034	0	290	105	0	18	137	1,083	92	15	0	9	151	379	3,212	187	56	25	23	6,173	0	3,721	<b>29,733</b>
R04	2022	宿泊人数	2,106	1,790	5,640	15,222	9,454	1,654	4,120	61	867	735	153	308	112	1,313	607	185	17	24	107	912	6,871	715	381	112	0	15,288	552	19,388	<b>88,694</b>
		宿泊延数	6,197	3,008	13,234	51,894	38,884	5,307	15,028	222	3,194	3,203	612	665	657	6,397	1,754	585	94	114	349	3,207	24,791	2,060	1054	695	0	70,457	2,324	128,543	<b>384,529</b>
R05	2023	宿泊人数	9,638	3,500	10,215	21,767	16,396	2,763	7,077	95	1,747	1,730	213	685	582	2,100	428	650	44	139	256	2,107	14,472	1,470	275	271	23	22,424	1,419	10,822	<b>133,308</b>
		宿泊延数	36,401	8,991	36,229	85,390	75,161	11,257	27,838	470	6,359	6,946	788	2,349	2,279	11,123	2,206	3,145	196	565	1,107	8,095	61,890	6,570	1,105	1,224	89	121,929	7,542	46,121	<b>573,365</b>
R06	2024	宿泊人数	12,187	3,767	9,726	22,146	15,936	3,154	6,883	189	2,310	2,235	259	900	264	2,270	503	550	44	131	306	2,292	18,005	1,762	536	458	1,298	27,636	1,399	12,093	<b>149,239</b>
		宿泊延数	41,165	13,897	38,600	79,906	75,005	13,109	25,808	849	9,435	8,730	1,049	3,398	1,380	11,868	2,070	2,362	196	555	1,284	10,542	71,676	7,872	2,422	2,309	4,979	144,630	7,946	50,393	<b>633,435</b>
R07	2025	宿泊人数	12,760	5,923	26,255	24,139	19,068	3,668	7,049	543	3,030	2,437	604	1,253	360	2,282	614	496	46	90	306	2,575	23,768	2,438	685	647	142	29,677	2,218	16,467	<b>189,540</b>
		宿泊延数	50,353	31,272	83,774	102,720	102,566	16,141	29,872	1,981	12,977	11,343	2,661	7,795	2,208	12,684	3,478	2,194	211	416	1,633	24,175	121,202	12,693	3,422	3,687	552	166,729	11,869	74,479	<b>895,087</b>

# 外国人宿泊客の平均宿泊日数 (主な国・地域)

泊数



	2007	2008	2009	2010	2011	2012	2013	2014	2015	2016	2017	2018	2019	2020	2021	2022	2023	2024	2025
● 香港	3.95	4.39	4.92	4.31	4.32	5.37	4.41	4.14	3.36	2.82	2.85	2.72	3.2	7.87	11.13	3.41	3.92	3.61	4.34
● オーストラリア	6.8	7.56	6.52	6.79	6.77	6.71	6.27	6.02	5.1	4.01	3.56	4.09	4.71	8.14	9.21	4.61	5.44	3.75	5.62
● シンガポール	4.4	6	4.91	3.65	4.58	5.07	4.86	4.4	4.12	3.85	2.54	3.07	3.59	6.6	8.75	4.11	4.58	4.71	5.4
● アメリカ	3.95	4.53	4.67	5.62	3.72	4.35	3.53	3.88	2.93	2.95	3.15	3.58	2.98	3.07	5.84	3.61	4.28	4.16	5.12
● 中国	4.02	4.14	4	3.87	3.98	4.36	3.57	3.39	2.01	1.92	2.34	2.31	2.57	5.77	8.18	2.94	3.78	3.38	3.98
■ 全体	5.99	5.66	5.65	5.49	5.44	5.89	5.19	4.72	3.79	3.05	3.04	3.08	3.31	5.44	4.74	4.34	4.3	4.49	4.76

# 【参考】ニセコエリア外国人宿泊客数と延数の推移

(倶知安町+ニセコ町+蘭越町)

【単位：千人（泊）】

