

令和8年2月4日
これは図面に記録されている内容を証明した書面である。
札幌法務局倶知安支局

登記官

小島治幸



地図番号	境界標の種類及び筆界点の記号又は点名			
	種類	コンクリート標	木杭	金属板
K4-10, K4-20	既設		既設	DL-6 A
	新設		新設 SK2	新設 SK1, SK3~SK13
与点の種類	イ 公共基準点	ロ 図根点	ハ 登記基準点	ニ

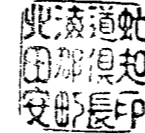
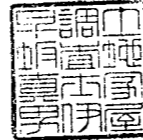


地番	204-17, 204-55, 204-56, 204-57, 204-58	土地積測在量図
土地の所在	虻田郡倶知安町字山田	

1/2

基準点成果表 (世界測地系)

記号番号	X座標	Y座標	備考
H19-3-2	-126298.203	36638.265	3級基準点
H19-3-3	-126417.584	36774.452	3級基準点
H19-3-4	-126554.742	36992.647	3級基準点



計算式：2F=Σ(Δx(n)×y(n)) 但し Δx(n)=x(n+1)-x(n-1)

(1) 204-17 12598.2914615 - 78.7176040 = 12519.5738575

(2) 204-55 (基)

名称	X	Y	ΔX	ΔX×Y	S
SK1	-126277.283	36640.264	-12.492	-457710.177888	7.532
SK4	-126283.349	36644.729	3.853	141192.140837	10.786
SK3	-126273.430	36648.966	12.492	457818.883272	6.511
SK2	-126270.857	36642.985	-3.853	-141185.421205	6.978

倍面積 115.425016
面積 57.7125080 m²

(3) 204-56 (基)

名称	X	Y	ΔX	ΔX×Y	S
SK5	-126324.411	36674.127	7.443	272965.527261	5.080
DL-6	-126328.408	36677.263	-11.440	-419587.888720	12.843
SK6	-126335.851	36687.729	3.997	146640.852813	17.773

倍面積 18.491354
面積 9.2456770 m²

(4) 204-57 (基)

名称	X	Y	ΔX	ΔX×Y	S
SK6	-126335.851	36687.729	-3.025	-110980.380225	3.535
SK9	-126337.900	36690.609	-1.135	-41643.841215	1.137
SK8	-126336.986	36691.286	3.025	110991.140150	3.519
SK7	-126334.875	36688.470	1.135	41641.413450	1.225

倍面積 8.332160
面積 4.1660800 m²

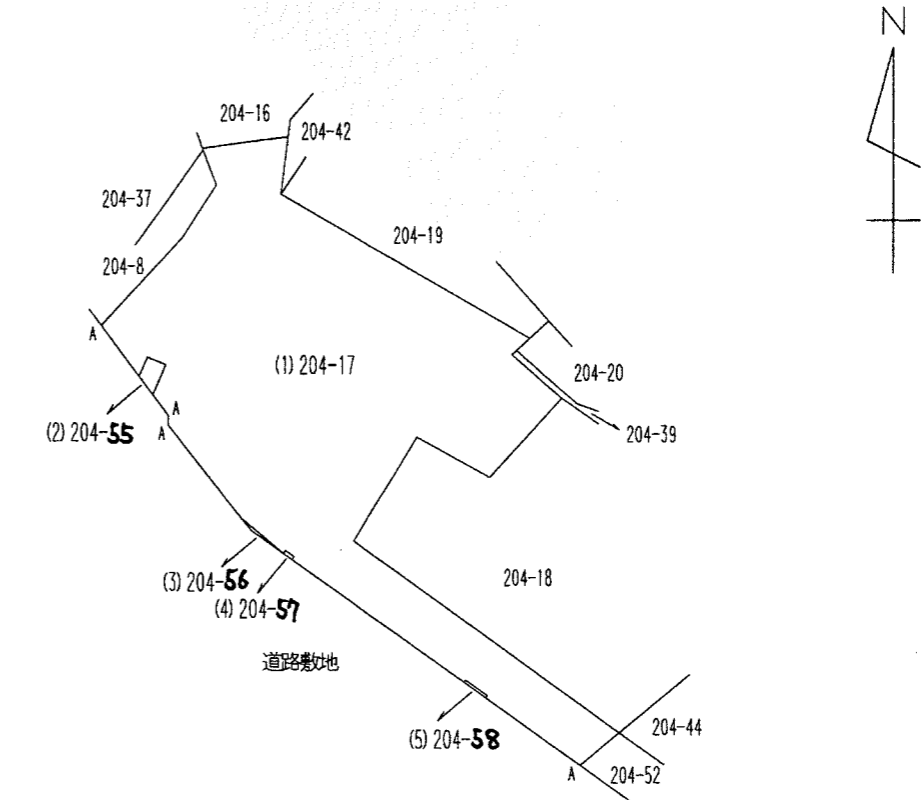
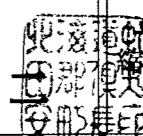
座標系 11系 (平成24年2月20日測量)

官公署証明番号 平成 年 月 日

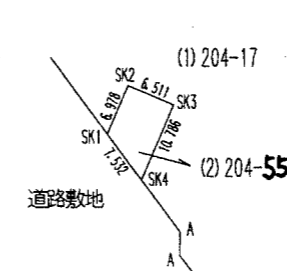
作成者	小樽市最上2丁目16番32号 土地家屋調査士 伊早坂 真 男	(平成24年2月27日作成)
-----	-----------------------------------	----------------



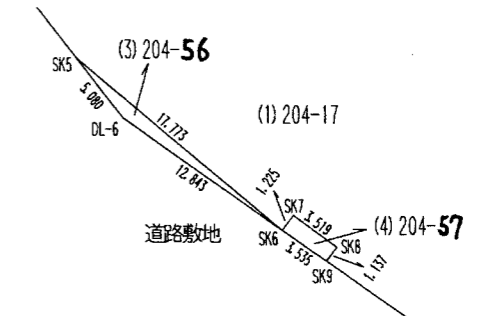
申請人	虻田郡倶知安町北1条東3丁目3番地 倶知安町長 福島 世	1/2500
-----	---------------------------------	--------



部分拡大図 S=1/1000



部分拡大図 S=1/500



虻田郡倶知安町ニセコひらふ一条3丁目204-17

(1) 令和4年10月3日
この図面に記録されている土地の全部又は一部についてその所在又は地番が変更された。
上記の日付は、この図面に変更内容を記録した日付である。

令和8年2月4日
これは図面に記録されている内容を証明した書面である。
札幌法務局倶知安支局

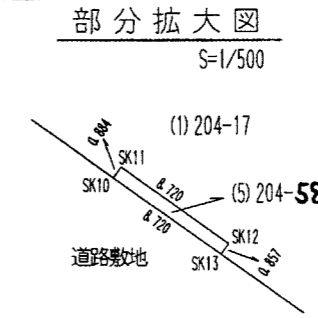
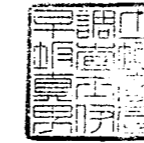
地図番号	境界標の種類及び筆界点の記号又は点名			
	種類	コンクリート標	木杭	金属錘
K4-10, K4-20	既設		既設	DL-6 A
	新設		新設 SK2	新設 SK1, SK3~SK13
与点の種類	① 公共基準点	口, 図	根 点	八, 登記基準点 二.

地 番	204-17, 204-55, 204-56, 204-57, 204-58	土 地 積 測 在 量 図
土地の所在	虻田郡倶知安町字山田	

(5) 204-58 (基)

名称	X	Y	ΔX	ΔX×Y	S
SK10	-126378.246	36747.336	-5.773	-212142.370728	8.720
SK13	-126383.300	36754.442	-4.357	-160139.103794	0.857
SK12	-126382.603	36754.941	5.773	212186.274393	8.720
SK11	-126377.527	36747.851	4.357	160110.386807	0.884
			倍面積	15.186678	
			面積	7.5933390 m ²	

総合計面積	78.7176040 m ²
-------	---------------------------



2/2

座標系 11系 (平成24年2月20日測量)

官公署証明番号 平成 年 月 日

作成者	小樽市最上2丁目16番32号 土地家屋調査士 伊早坂 真 男	(平成24年2月27日作成)
-----	-----------------------------------	----------------

申請人	虻田郡倶知安町北1条東3丁目3番地 倶知安町長 福島 世 二	1/2500
-----	-----------------------------------	--------

(札幌土地家屋調査士会用紙)



登記官

小島 治幸

(1) 令和4年10月3日
この図面に記録されている土地の全部又は一部についてその所在又は地番が変更された。
上記の日付は、この図面に変更内容を記録した日付である。

これは図面に記録されている内容を証明した書面である。
令和8年2月4日
札幌法務局俱知安支局

登記官

小島治幸



前 209-8 後 209-8, 209-12, 209-13 新 209-8, 209-12 204-46

種類	既新の別	筆界点符号
石標	既設	9, 10
	新設	6
コンクリート標	既設	
	新設	
	既設	
	新設	

境界点座標 (新)	
X	Y
1	-126512.16 + 37159.02
2	575.58 183.26
3	599.52 192.40
4	606.82 191.94
5	653.41 188.98
6	624.66 169.13
7	600.83 152.67
8	568.00 130.00
9	553.84 117.29
10	525.18 145.54

- ① 209-8
 $4504.3033 - (② + ③) = 2954.6617 \text{ M}^2$
- ② 209-12
 (イ) $39.75 \times 24.00 \div 2 = 477.0000$
 (ロ) $39.72 \times (7.30 + 21.29) \div 2 = 567.7974$
 1044.7974 M^2
- ③ 209-13 \rightarrow 204-46
 $46.68 \times 21.63 \div 2 = 504.8442 \text{ M}^2$

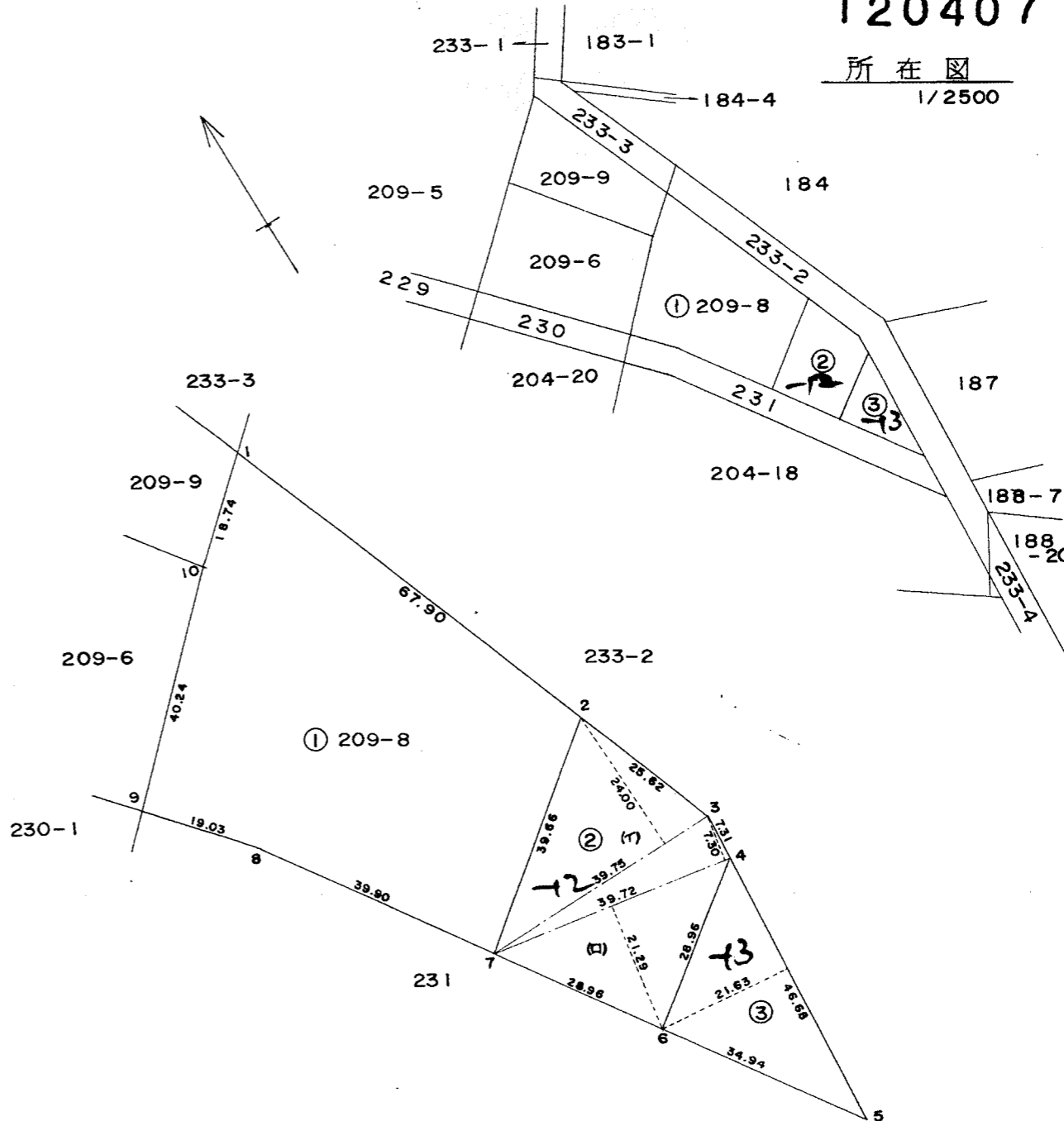


地番	209-8 -12 -13
土地の所在	北海道虻田郡俱知安町 字山田

土地所在図
土地積測量図

120407

所在図
1/2500



Handwritten notes: 1420 and a circled '5'.

市町村用
 作製者 虻田郡俱知安町北1条東3丁目3番地
 俱知安町 総務部庶務課管財係
 主査 永富士紀男 (昭和57年1月20日作製)

申請人 虻田郡俱知安町北1条東3丁目3番地
 俱知安町長 吉田富美雄
 縮尺 1/1,000

虻田郡倶知安町ニセコひらふ一条3丁目209-8

(1) 令和4年10月3日
この図面に記録されている土地の全部又は一部についてその所在又は地番が変更された。
上記の日付は、この図面に変更内容を記録した日付である。

これは図面に記録されている内容を証明した書面である。
令和8年2月4日
札幌法務局俱知安支局

登記官

小島治幸



前 231 後 231-1~231-4 新 231-1~231-3 204-46

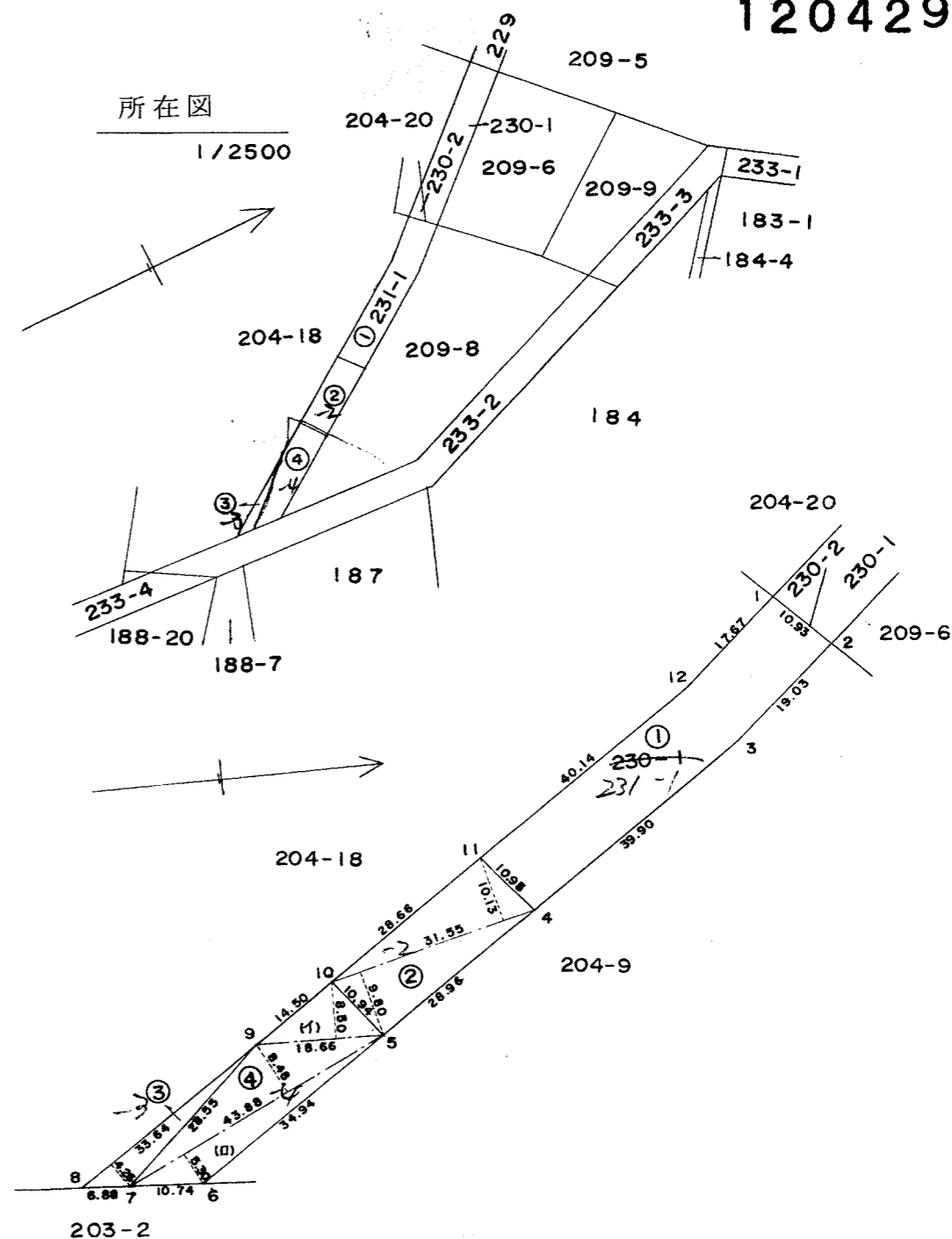
種類	既新の別	筆界点符号
石標	既設	1.2
	新設	5
コンクリート標	既設	
	新設	
	既設	
	新設	

境界点座標 (新)		
	X	Y
1	-126.561.62	+37109.62
2	553.84	117.29
3	568.00	130.00
4	600.83	152.67
5	624.66	169.13
6	653.41	188.98
7	664.13	188.30
8	671.00	187.86
9	643.32	168.75
10	631.39	160.51
11	607.80	144.23
12	574.77	121.42

- ① 231-1
1471.0 - (② + ③ + ④) = 703.31285 M²
- ② 231-2
31.55 X (10.13 + 9.80) ÷ 2 = 314.39575 M²
- ③ 231-3
33.64 X 4.26 ÷ 2 = 71.6532 M²
- ④ 231-4 → 204-46 1/4
(1) 18.66 X 8.50 ÷ 2 = 79.3050
(2) 43.88 X (8.48 + 5.30) ÷ 2 = 302.3332 M²
381.63825



地番	231-1	2	地積測量図
土地の所在	北海道虻田郡俱知安町字山田		



作製者 虻田郡俱知安町北1条東3丁目3番地
 俱知安町 総務部庶務課管財係
 主査 水富士紀男 昭和57年1月20日作製

申請人 虻田郡俱知安町北1条東3丁目3番地
 俱知安町長 吉田 富美雄 縮尺 1/1,000

虻田郡倶知安町ニセコひらふ一条3丁目231-1

(1) 令和4年10月3日
この図面に記録されている土地の全部又は一部についてその所在又は地番が変更された。
上記の日付は、この図面に変更内容を記録した日付である。

これは図面に記録されている内容を証明した書面である。
令和8年2月4日 札幌法務局俱知安支局

登記官

小島治幸



種類	既新の別	筆界点符号
石標	既設	1.8.9
	新設	4
コンクリート標	既設	
	新設	
	既設	
	新設	

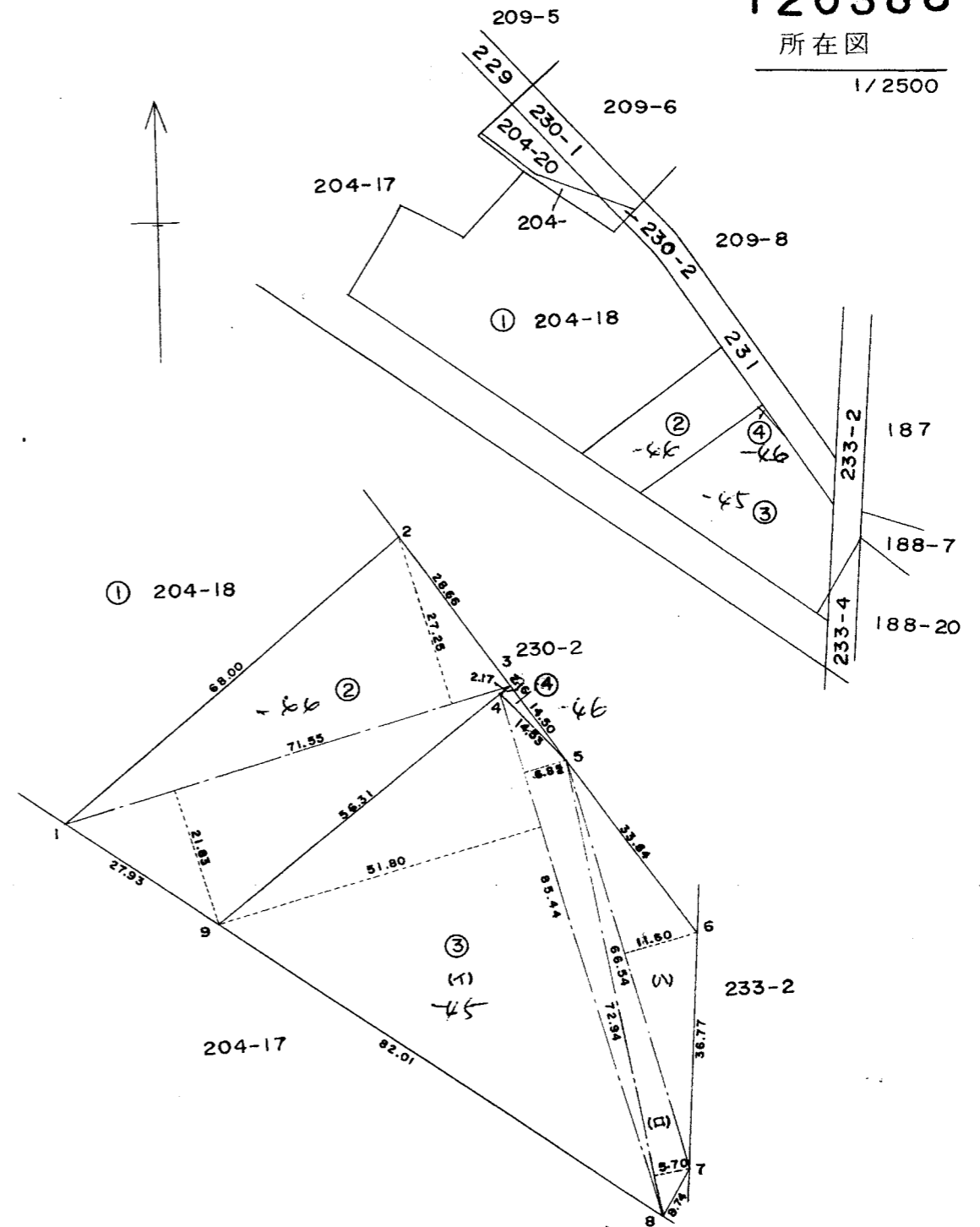
境界点座標 (新)		
	X	Y
1	-126 651.13	+37091.74
2	607.80	144.23
3	631.39	160.51
4	632.73	158.80
5	643.32	168.75
6	671.00	187.86
7	707.70	185.50
8	715.21	181.08
9	667.41	114.44

- ① 204-18
 $12833.51135 - (② + ③ + ④) = 7963.92455 \text{ M}^2$
- ② 204-44
 $71.55 \times (27.25 + 21.83) \div 2 = 1755.8370 \text{ M}^2$
- ③ 204-45
 $(1) 85.44 \times (51.80 + 6.82) \div 2 = 2504.2460$
 $(2) 72.94 \times 5.70 \div 2 = 207.8790$
 $(3) 66.54 \times 11.60 \div 2 = 385.9320$
 3098.0574 M^2
- ④ 204-46
 $14.53 \times 2.16 \div 2 = 15.6924 \text{ M}^2$



地番	204-18	地積測量図
土地の所在	北海道虻田郡俱知安町字山田	

120388
所在図
1/2500



作製者 虻田郡俱知安町北1条東3丁目3番地
俱知安町 総務部庶務課管財係 (昭和57年1月20日作製)
 主査 水富士紀男

申請人 虻田郡俱知安町北1条東3丁目3番地
俱知安町長 吉田富美雄
 縮尺 1/1,000

(1) 令和4年10月3日
この図面に記録されている土地の全部又は一部についてその所在又は地番が変更された。
上記の日付は、この図面に変更内容を記録した日付である。

令和8年2月4日
これは図面に記録されている内容を証明した書面である。
札幌法務局俱知安支局

登記官

小島治幸



地図番号	境界標の種類及び筆界点の記号又は点名			
	種類	コンクリート標	木杭	金属錵
K4-20	既設	S57-449, K3, K4	既設 DL-7, K2, SK16	既設 SK14, SK15, SK17
	新設		新設 SK19	新設 SK18
与点の種類	① 公共基準点	□ 図根点	ハ 登記基準点	ニ

基準点成果表 (世界測地系)

記号番号	X座標	Y座標	備考
H19-3-2	-126298.203	36638.265	3級基準点
H19-3-3	-126417.584	36774.452	3級基準点
H19-3-4	-126554.742	36992.647	3級基準点



計算式：2F = Σ (Δx(n) × y(n)) 但し Δx(n) = x(n+1) - x(n-1)

(1) 204-51 (基)

名称	X	Y	ΔX	ΔX×Y	S
S57-449	-126411.246	36821.441	22.600	832164.566600	16.058
K2	-126424.332	36812.134	-39.690	-1461073.598460	45.903
DL-7	-126450.936	36849.541	-35.408	-1304768.547728	15.273
SK14	-126459.740	36862.021	-0.069	-2543.479449	10.744
SK15	-126451.005	36868.276	12.808	472208.879008	5.010
SK18	-126446.932	36871.193	39.759	1465961.762487	61.227

倍面積 1949.582458
面積 974.7912290 m²

(2) 204-63 (基)

名称	X	Y	ΔX	ΔX×Y	S
SK15	-126451.005	36868.276	-8.730	-321860.049480	7.999
SK16	-126455.662	36874.780	-0.589	-21719.245420	5.003
SK19	-126451.594	36877.693	8.730	321942.259890	7.999
SK18	-126446.932	36871.193	0.589	21717.132677	5.010

倍面積 80.097667
面積 40.0488335 m²

(3) 204-64 (基)

名称	X	Y	ΔX	ΔX×Y	S
SK16	-126455.662	36874.780	-12.758	-470448.443240	10.688
SK17	-126464.352	36868.558	-9.749	-359431.571942	1.837
K3	-126465.411	36870.059	12.203	449925.329977	15.702
K4	-126452.149	36878.466	13.817	509549.764722	0.952
SK19	-126451.594	36877.693	-3.513	-129551.335509	5.003

倍面積 43.744008
面積 21.8720040 m²

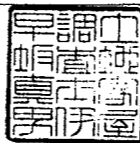
総合計面積 1036.7120665 m²

座標系 11系 (平成24年10月19日測量)

官公署証明番号 平成 年 月 日

作成者 小樽市最上2丁目16番32号 伊早坂 真 男 (平成24年10月26日作成)

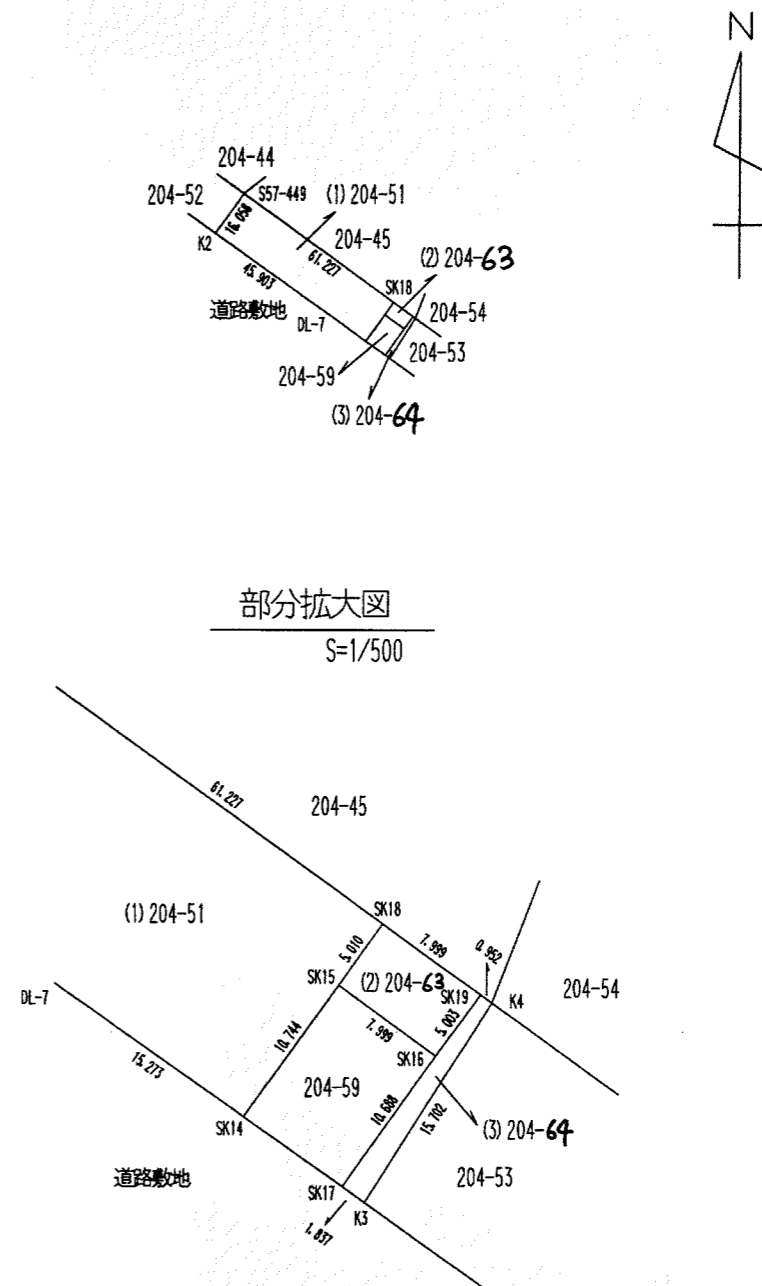
土地家屋調査士



申請人 被代位者 虻田郡 俱知安町 代位者 北海道 後志総合振興局 下出育生

縮尺 1/2500

地番 204-51, 204-63, 204-64
土地積所 在 量 図 虻田郡 俱知安町 字 山田



部分拡大図

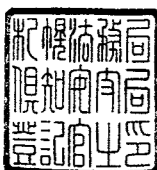
S=1/500

(1) 令和4年10月3日
この図面に記録されている土地の全部又は一部についてその所在又は地番が変更された。
上記の日付は、この図面に変更内容を記録した日付である。

令和8年2月10日
これは図面に記録されている内容を証明した書面である。
札幌法務局倶知安支局

登記官

小島治幸



地図番号	境界標の種類及び筆界点の記号又は点名			
	種類	コンクリート標	木杭	
K ⁴ 20	既設	S57-449, S571-4		
	新設	K4, K5, S55-401, S55-403	S57-18, S57-445	
与点の種類	⊙ 公共基準点	□ 図根点	ハ 登記基準点	ニ

点名	X座標	Y座標
3級基準点H19-3-2	-126298.203	36638.265
3級基準点H19-3-3	-126417.584	36774.452
3級基準点H19-3-4	-126554.742	36992.647

求積表 世界測地系

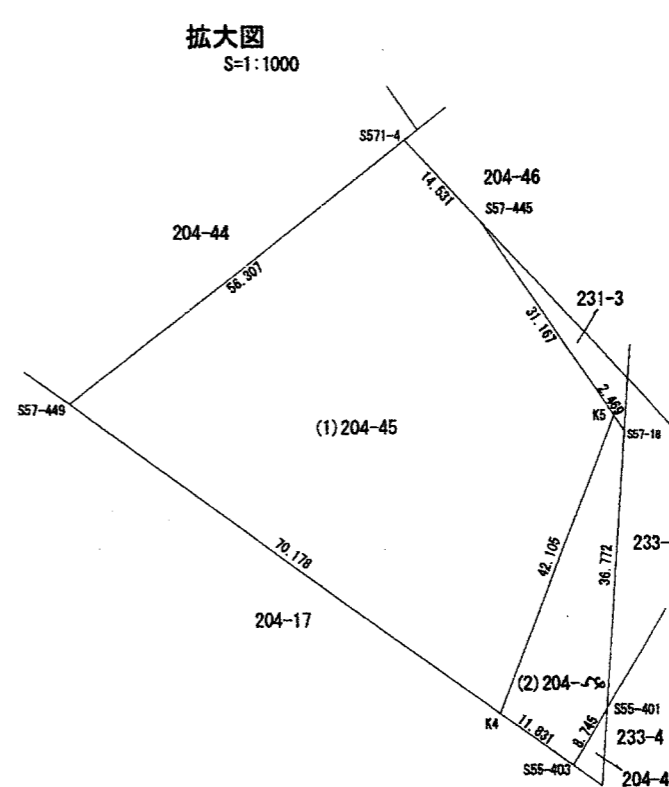
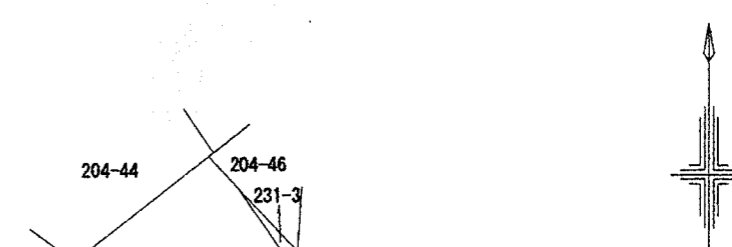
地番	(1) 204-45				
NO	X _n	Y _n	Y _{n+1} -Y _{n-1}	X _n · (Y _{n+1} -Y _{n-1})	
S571-4	-126376.565	36865.800	54.309	-6863384.868585	
S57-445	-126387.155	36875.750	27.657	-3495489.545835	
K5	-126412.803	36893.457	2.716	-343337.172948	
K4	-126452.149	36878.466	-72.016	9106577.962384	
S57-449	-126411.246	36821.441	-12.666	1601124.841836	
		合計		5491.216852	
		合計面積		2745.6084260	
		地積		2745	m ²

地番	(2) 204-54				
NO	X _n	Y _n	Y _{n+1} -Y _{n-1}	X _n · (Y _{n+1} -Y _{n-1})	
K5	-126412.803	36893.457	16.394	-2072411.492382	
S57-18	-126414.835	36894.860	-0.897	113394.106995	
S55-401	-126451.535	36892.560	-6.780	857341.407300	
S55-403	-126459.045	36888.080	-14.094	1782313.780230	
K4	-126452.149	36878.466	5.377	-679933.205173	
		合計		704.596970	
		合計面積		352.2984850	
		地積		352	m ²

総計面積	3097.9069110 m ²
------	-----------------------------

測量年月日	平成23年11月2日
座標系	XI系

地番	204-45, 204-54	土地積測量図
土地の所在	虻田郡倶知安町宇山田	



官公署証明番号	平成 年 月 日
作成者	磯谷郡蘭越町字大谷174番地8 土地家屋調査士 中村 信 (平成23年11月7日作成)

申請人	虻田郡倶知安町北1条東3丁目3番地 倶知安町長 福島 世二	縮尺	1/2500
-----	----------------------------------	----	--------

(札幌土地家屋調査士会用紙)

(1) 令和4年10月3日
この図面に記録されている土地の全部又は一部についてその所在又は地番が変更された。
上記の日付は、この図面に変更内容を記録した日付である。