

路傍の花と薄緑色の木々の芽に新鮮な季節を感じる頃となりました。美術館では新しい展覧会を開催しております。

展覧会のお知らせ

常設展示

「小川原脩 自伝風な展覧会—感動の場—」開催中

1998年5月の広報紙から連載が始まった「感動の場—点」、160点以上の小川原作品を紹介しました。その中から選りすぐりの作品を展示しました。

企画展示

「マイコレクション展」

開館以来寄贈、寄託を受けた作品を公開しております。5月19日まで開催。

「府川誠版画展—いつか見た風景」

北海道に魅せられて移住してきた版画家府川誠さんの作品展です。風景を叙情詩的に表現した独自の画風をなす府川さんの版画は、観る人たちの郷愁を誘うばかりか、すぐれた色調表現は安ど感を覚えます。

会期：5月23日（木）～7月15日（月）

お知らせ

ロビーに北口さつきさんの作品が壁一面を飾っております。百花繚乱、春爛漫の美術館。

公民館ホワイエでは、パネル展示「ピックパレットふくしま避難所記」を開催しています。福島原発事故で警戒区域から避難した人たちの避難所での生活実態をパネルで紹介します。

ミュージアム通信

小川原脩記念美術館

☎ 21-4141 FAX 21-4142

URL www.town.kutchan.hokkaido.jp/town/somoa/index.jsp

俱知安風土館

☎ 22-6631 FAX 22-6632

URL www.town.kutchan.hokkaido.jp/town/hoodokan/hoodokan.jsp

開館時間は9時～17時

(入館は16時半)

5月の休館日 7, 14, 20～22, 28日

木田金次郎美術館 ☎ 0135-63-2221

木田金次郎生誕120年

「木田金次郎12カ月」開催中

「大たら丸展」5月19日（日）まで開催
美術館講座2013年

第1回「たら丸を知り尽くそう！」

5月11日（土）

西村計雄記念美術館 ☎ 0135-72-2525

春から夏の展覧会

西村計雄「花と鳥と」開催中

おやこで楽しむ展覧会

「People—ひとびと—」

5月のK・U・DAY（ケーユーデイ）

5月5日子どもの日に入館された子どもさんにお菓子のプレゼント。

荒井記念美術館 ☎ 0135-63-1111

開館時間が変わりました。

9時～17時（入館は16時30分まで）

展覧会「ピカソの怖い絵」開催中

海と山と田園と —ミュージアムロード情報—

「ふるさと探訪」参加者募集

今年は5月と7月に開花植物を、6月と9月に景観の観察を予定しています。詳細は風土館にお問い合わせ下さい。参加ご希望の方は5月10日（金）までに風土館にお申し込みください。

■費用／1000円（保険代、資料費、通信費）

■定員／20名

■連絡先／俱知安風土館 ☎ 22-6631

町長室から

寒く厳しい冬を越え、暖かな太陽の光が心地良い季節がやってきました。待ちに待った春です。今年の冬は特に厳しいものでした。寒さ、強風、吹雪。一つだけでも大変ですが、今年はそれらが一度にきた日も珍しくありませんでした。今冬も除雪作業に大変ご苦労された方も多かったことでしょう。

大雪の影響は思いのほか長引くもので、積雪量が例年以上に多く、雪融けもなかなか進みませんでした。農地の雪も思つように融けず、農業への影響が心配されます。

雪融けが進めば、また別の影響が出ます。先月には中山峠にて土砂崩れが起きました。雪融け水が一気に溢れるこの季節は、真冬とは違った危険が潜んでいます。5月の連休などで行楽に出かけられる方は、くれぐれも交通安全には気をつけて、楽しい時間をお過ごしください。

平成25年度が始まり、本町は少し姿を変えました。一番大きく変わったのは、何と言つても中学校の統合でしょう。新生俱知安中学校が4月にスタートしました。新しい制服に身を包んだ新一年生にはもちろんのこと、一、二年生にとっても新しい中学校生活の始まりです。これからの学校生活の中で、新たな歴史と誇りある伝統を創り上げていく事を期待しています。

福島世二

感動一点 の場

『浅春譜』

1968年 小川原脩画

今回で163回目の連載を迎えた。以前、小川原が云ったように「その作品について説明を求められることは、いつもそんなに楽なことではない」、ことを実感しながらの連載である。「絵というものは客観性よりも主観性が大事にされる」と云う小川原のことばが印象に残っているからか、主観を交えて作品を語ることができるのかも知れない。さて、「浅春譜」という画題の作品は3点ある。100号の浅春譜が代表作としてしばしば展示室の壁に掛けられるが、10号の小作品も味わいがある。季節の変容を明瞭に表現した幅広の鮮やかな緑色の線が季節の変容を明瞭に表現し、雪の中から顔を出したふきのとうが季節感を演出している。



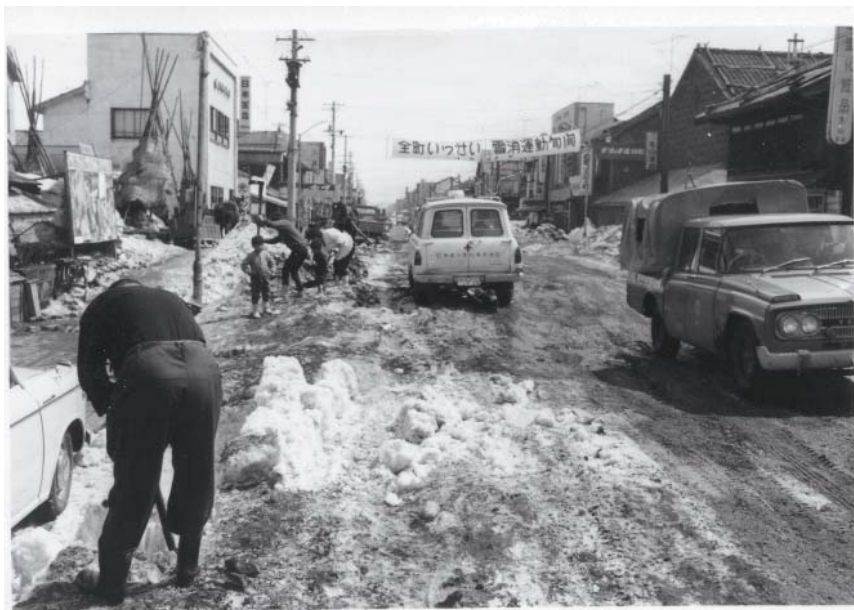
ふる探訪 さと

362回

あの時代 この時代

その46 『停車場通りの情景』2 昭和39年

大正8年の胆振線開通にあわせて改築した倶知安駅舎は、乗降客や観光客の増加に伴い、手狭になり、さらには老朽化が進んでいました。1年以上にも及ぶ新駅舎建設の運動の末、昭和35年7月20日に新倶知安駅舎の落成式が行



われました。このとき、停車場通りはすでに舗装され、歩道の整備も行われていましたが、駅前広場はまだ砂利と土のままでした。後志の表玄関たる駅の整備をと倶知安初めてのスキー国体の開催を機に、駅前広場の全面舗装と歩道工事が行われました。昭和43年のことでした。道路が整備されたものの、豪雪地帯の倶知安町で本格的な徐雪作業に入ったのは昭和37年からでした。停車場通りはまさに雪の山でした。倶知安のメインストリート停車場通りでは、全町いっせいで雪消旬間にあわせて、商店街の人たちが道路の雪割り作業を行ったそうです。

今月の新書

ガソリン生活 伊坂幸太郎
はだかんぼうたち 江國 香織



つくもがみ、遊ぼうよ

島中 恵



『10にんのきこり』

A・ラマチャンドラン

10にんのきこりが10本の木を切りました。そこに1匹のトラがねていました。本をみながら数字をたのしめます。

今月のイチ押し絵本!



来世は女優

私の嫌いな探偵

百年桜

天翔る

五二屋傳蔵



さきちゃんたちの夜

よしもとばなな

憤死

綿矢 りさ

★5月30日(木)は図書整理のためお休みです。

今月の特集

『お花の本』

いよいよ花の季節です。長い冬後は草花も花壇の花もみな愛おしく思えます。花にまつわる本を見ながら花の名前を憶えてはいかがでしょう。

今月のこびとの森

■日時/5月25日(土) 11時

大型絵本 たまごのあかちゃん

パネルシアター ねずみくんの

手作り紙芝居 みどりいろいろのたね

★5月28日(火)は図書整理のためお休みです。

お休みです。

～食事の時間は楽しい会話を♪～

パクパクかぶと

1個分 エネルギー 71kcal
塩分 0.4g



中身はお好みでツナマヨや、きんぴらごぼうなど色々なものをアレンジを楽しんでください♪



＊材料 (10個分)

春巻きの皮……………10枚
じゃが芋……………1個

チーズ……………50g
ケチャップ……………お好みで

＊作りかた

- ①じゃがいもは皮をむきゆでてつぶしておく。
- ②春巻きの皮は、かぶとを折り紙で折る要領で折り、じゃがいも、チーズを入れて、水溶き小麦粉をぬって、口を閉じる。
- ③オーブントースターに入れて焦げめがつくまで焼く。



昨年の乳幼児健診のアンケートでテレビを見ながら食事をしているお子さんが、1歳半で61%、3歳で66%もいました。テレビ見ながらの食事は、ご飯に集中できない、食べている量がわからない、こぼしてしまうなど、あまりよい習慣ではありません。

忙しい現代、食事の時間は家族団らんの貴重なひとときです。たくさん会話を楽しんでもらいたいです。その日の出来事や楽しかったこと、食卓に並んでいる料理の話…など何でもOK!楽しいご飯は子どもの食欲アップ!元気に過ごす大事な秘訣です。さあ今日からテレビを消して、会話をしながら楽しくご飯を食べましょう♪

栄養士 小屋畑麻未