

ひらふ第一駐車場の再整備について

About rebuild of HIRAFU 1st.parking

総合政策課

General policy division

I ひらふ第一駐車場の課題の整理

I Marshal agendas about HIRAFU 1st.parking

I ひらふ第一駐車場の課題の整理

(1) 現在のひらふ第一駐車場の課題の共有

I Marshal agendas about HIRAFU 1st.parking

(1) Share agendas about HIRAFU 1st.parking

ひらふ第一駐車場の再整備の背景

- ◎近年、ひらふ地域が劇的に変化していくなかで、ひらふ第一駐車場は旧態依然のままであり、今後もひらふ地域が国際リゾート地として発展していくために駐車場の再整備は必須事項である **※当然、札幌オリンピック開催も視野に入れて**
- ◎路線バスレーン、ツアーバスや送迎車の乗降所、タクシーや送迎車の待機所が施設の一般駐車場と区別されていないため、冬季間は大変混雑した状況になっている
- ◎外国人のレンタカー使用率の高まりやひらふ地域の冬季従業員のライフスタイルの変化から、ひらふ地域に進入する自動車台数が増加しているなか、ひらふ地域を訪れる観光客の安定的な駐車場確保が必要になっている
- ◎ウエルカムセンターについても老朽化が進み、施設が狭隘していることから、待合室やトイレなどの公共施設の充実が求められている

Background of HIRAFU 1st.parking rebuild

- ◎ However the HIRAFU area has been undergoing a rapid change in late year, HIRAFU 1st parking has not been changed for a long time. Rebuilding HIRAFU 1st.parking is necessary to continually improve the HIRAFU area as an international resort.
- ◎ HIRAFU 1st.parking is heavily crowded in winter due to the lack of separated space for shuttle buses, tour buses, and taxi pool from the general parking lot.
- ◎ The number of cars in the HIRAFU area has increased due to the growing number of rented cars by foreign tourists and cars used by winter staffs. Therefore, providing enough parking lots for tourists is necessary.
- ◎ Rebuilding public facilities in Welcome Center is requested by stakeholders and tourists due to the bad condition that Welcome Center became decrepit and the waiting room is not large enough.

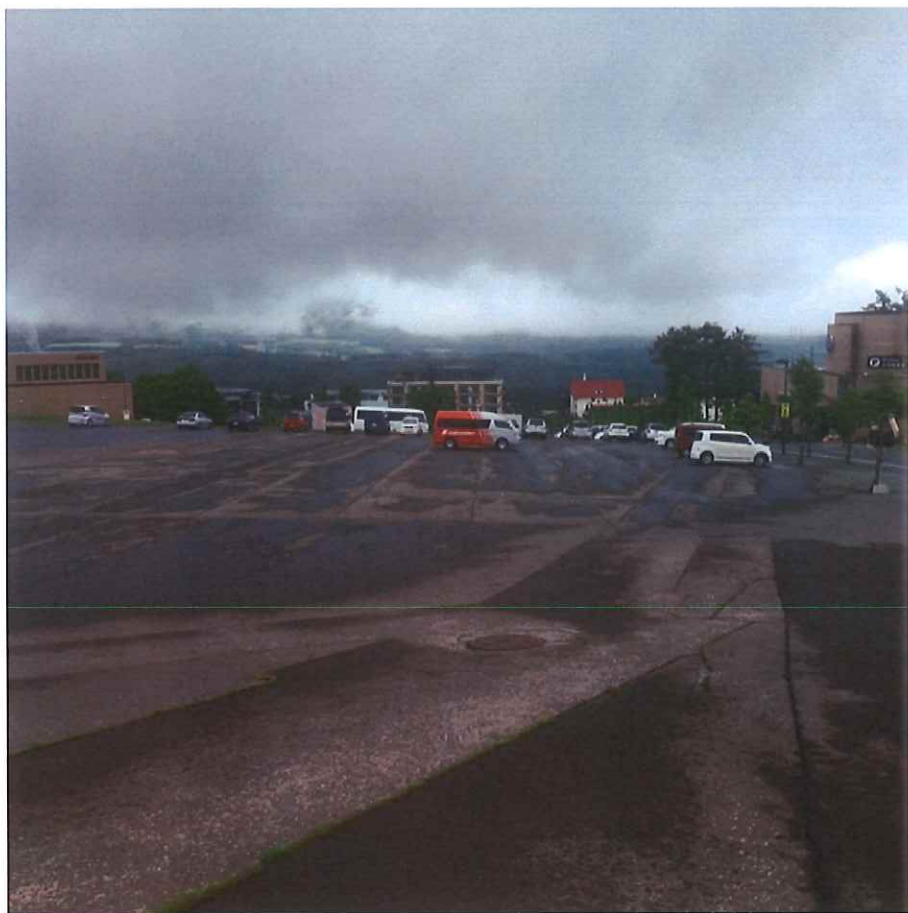
ひらふ第一駐車場



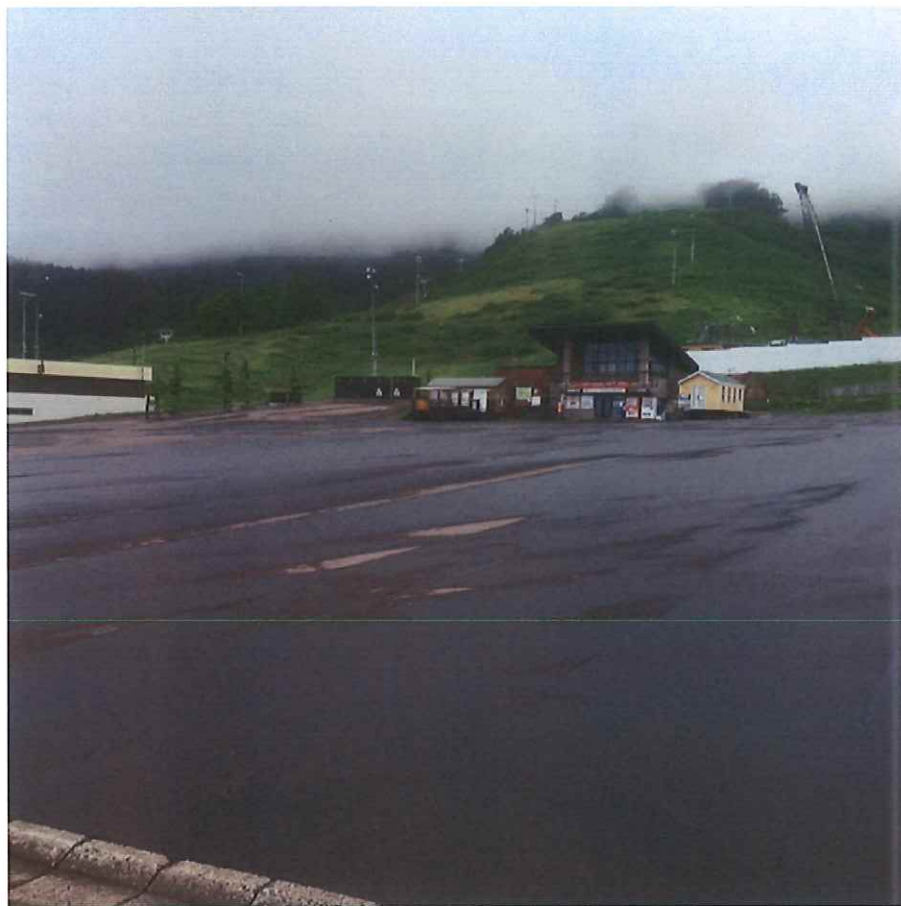
ひらふ第一駐車場

総面積 Total Area	13, 536m ²	
駐車可能台数 (冬季) Capacity of parking (in winter)	ウエルカムセンター前 Front of Welcome Center	約300台 About 300cars
	アルペンホテル前 Front of Hotel Alpine	約80台 About 80cars
	シャレーアイビー横 Side of Chalet Ivy	約65台 About 65cars
	計 Total	約445台 About 445cars

ひらふ第一駐車場の現状(夏季)



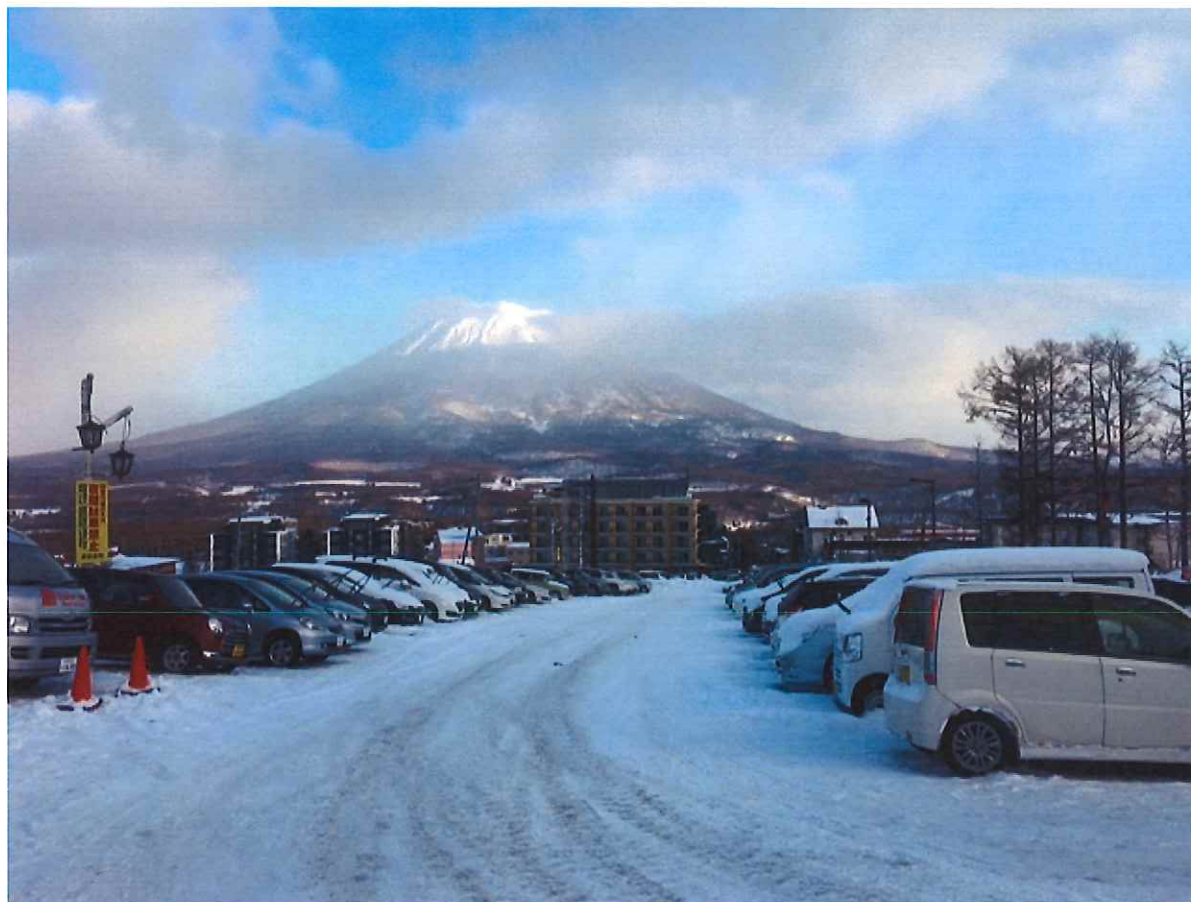
ひらふ第一駐車場の現状(夏季)



ひらふ第一駐車場の現状(ウエルカムセンター前・約300台)



ひらふ第一駐車場の現状(ホテルアルペン前・約80台)



ひらふ第一駐車場の現状(シャレーアイビー横・約65台)



ひらふ第一駐車場の混雑状況(冬季:午後3時~午後4時)



ひらふ第一駐車場の混雑状況(冬季:午後3時～午後4時)



ひらふ第一駐車場の混雑状況(冬季:午後3時~午後4時)



ひらふ第一駐車場の混雑状況(冬季:午後3時~午後4時)



ひらふ第一駐車場の混雑状況(冬季:午後3時~午後4時)



. BASE横の状況(冬季:午後3時~午後4時)



ウエルカムセンター



ウェルカムセンター



ひらふ第一駐車場の課題の再整理

国際リゾート地にふさわしい駐車場としての再整備



- 1 冬季の混雑を解消する ⇒ 駐車場とツアーバス等乗降所の分離
歩行者の安全確保
- 2 スキー場ボトムエリアとしての安定的な駐車台数の確保
- 3 国際リゾート地の顔となる“ウエルカムセンター”の新設

Marshal agendas for rebuilding HIRAFU 1st.parking

Rebuilding an appropriate parking for the international resort area



- 1 Relive traffic congestion in winter ⇒ Separate the bus stops from the general parking space
Increase pedestrian safety
- 2 Secure enough parking capacity for tourists at the bottom of the ski field
- 3 Rebuilding new Welcome Center appropriate for the international resort area

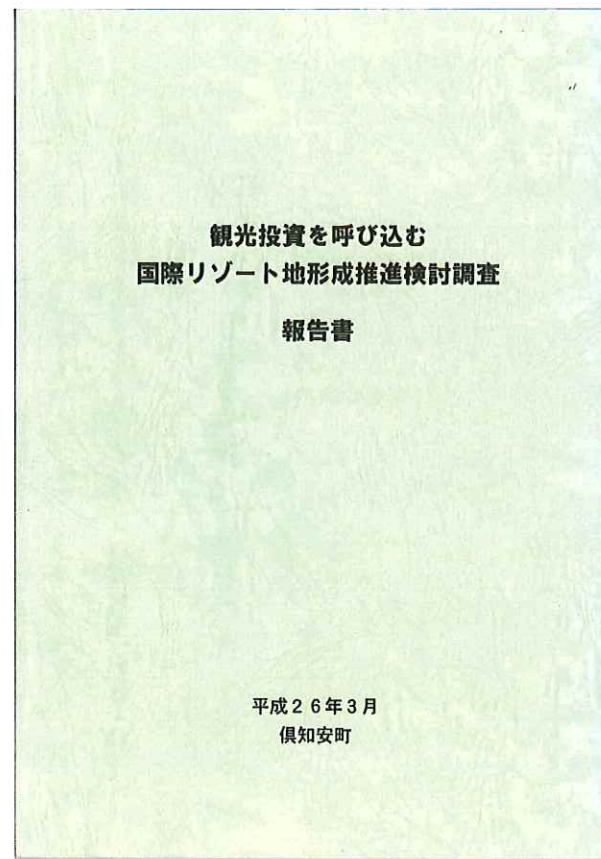
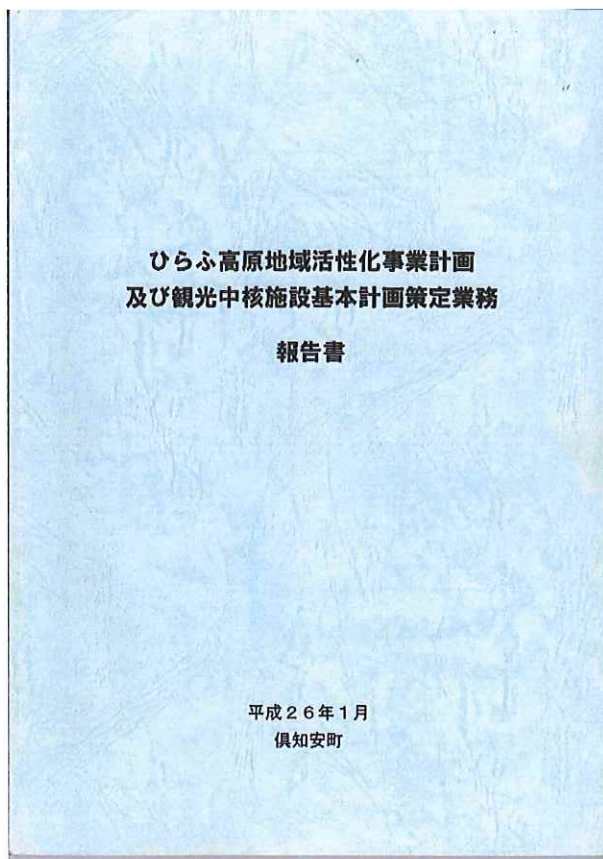
I ひらふ第一駐車場の課題の整理

(2) ひらふ第一駐車場の位置付けと役割

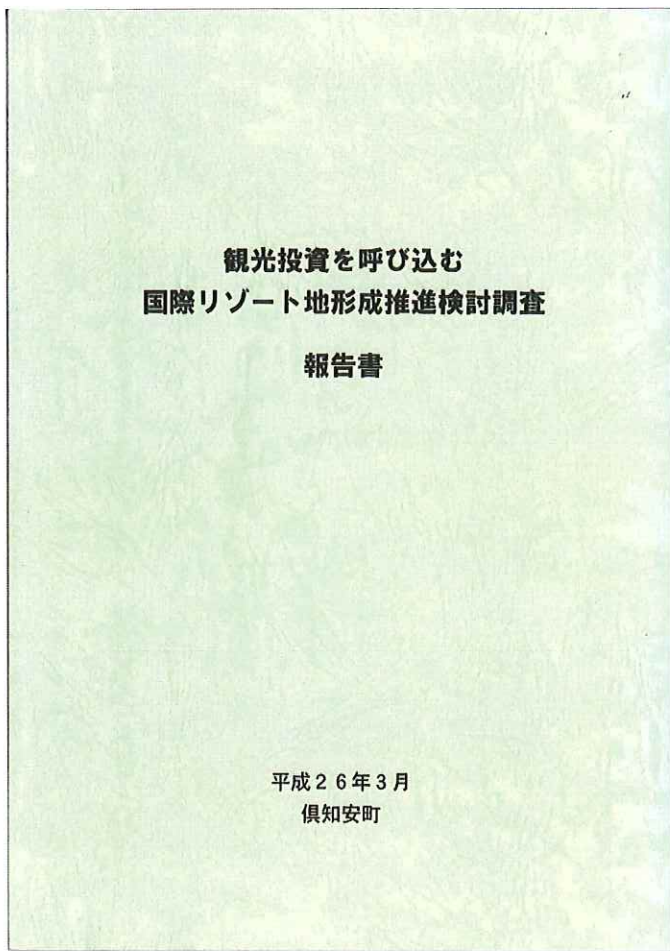
I Marshal agendas about HIRAFU 1st.parking

(2) Casting and role about HIRAFU 1st.parking

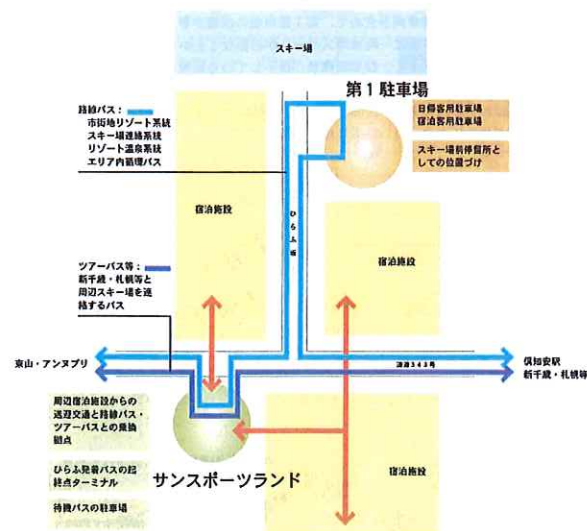
ひらふ地域についての計画(Plan about HIRAFU area)



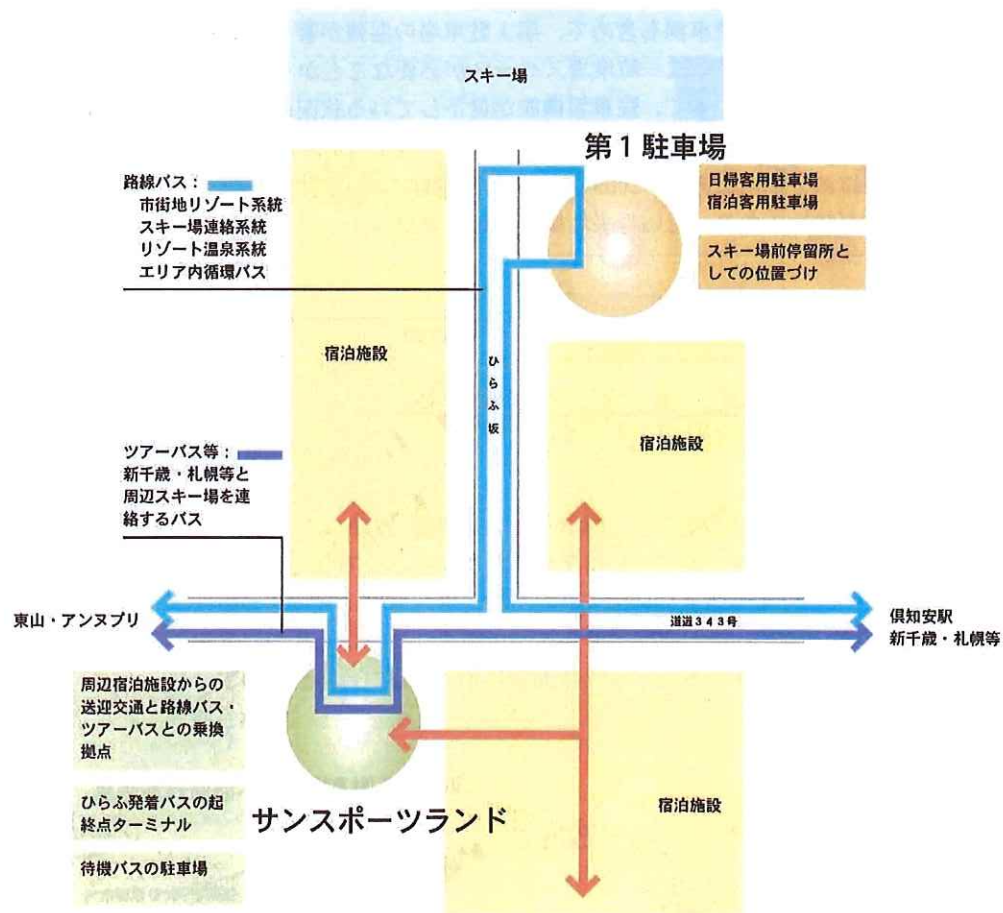
ひらふ第一駐車場の位置付けと役割



第1駐車場の混雑緩和及び駐車場機能の確保を図るため、将来的なサンスポーツランドの再整備を見据え、以下のような機能・役割分担を基本方針とする。



ひらふ第一駐車場の位置付けと役割



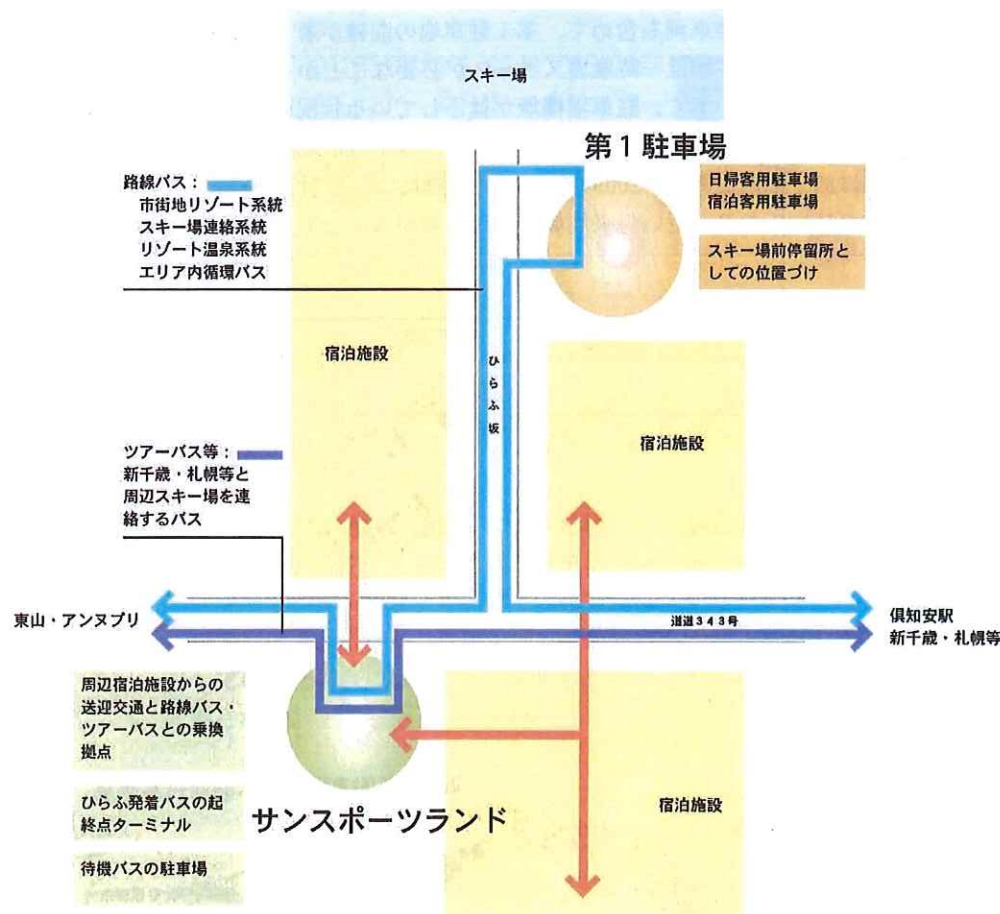
●第一駐車場

- 日帰客用駐車場
- 宿泊客用駐車場
- スキー場前停留所としての位置付け

●サンスポーツランド

- 周辺宿泊施設からの送迎交通と路線バス・ツアーバスとの乗換拠点
- ひらふ発着バスの起終点ターミナル
- 待機バスの駐車場

Casting and role about HIRAFU 1st.parking



●HIRAFU 1st.parking

- Parking for day guests
- Parking for hotel guests
- Bus stop front of skiing ground

●SUNSPORTS LAND

- Transfer point to pickup cars from tour buses and public buses
- Bus terminal
- Waiting position for tour buses

ひらふ第一駐車場の位置付けと役割の整理

【位置付け】 日帰客・宿泊客が利用する安定的な駐車台数を有する公共駐車場、ツアーバス等の起終点でありながら、新しいウエルカムセンターとともに国際リゾートNISEKOの“玄関口”あるいは“顔”として、また、ニセコグランヒラフスキー場のボトムエリア施設として、人と情報が集まる拠点

【役割】

- ①日帰客・宿泊客用駐車場
- ②ツアーバス・路線バス・シャトルバスなどのスキー場前停留所
- ③人と情報が集まる拠点（新しいウエルカムセンター）

Marshal casting and role of HIRAFU 1st.parking

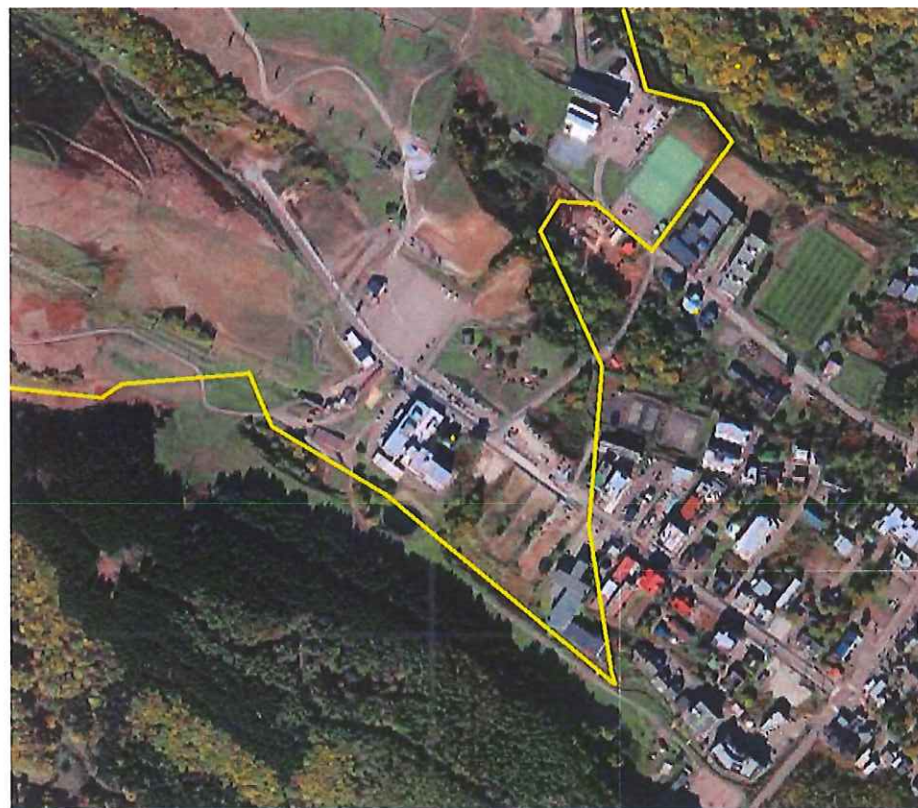
【Casting】 HIRAFU 1st. parking will have stable and enough capacity for daytrip and hotel guests. It will be a departure and terminal point of bus tours, and located in the bottom of Niseko Grand HIRAFU ski field where people and information are gathered. HIRAFU 1st.parking and new Welcome Center together will become a face of the international resort, NISEKO.

【Role】

- ① Parking lot for daytrip and hotel guests
- ② Ski field-front bus stop of tour buses, public buses and shuttle buses
- ③ Gathering space for people and information (New Welcome Center)

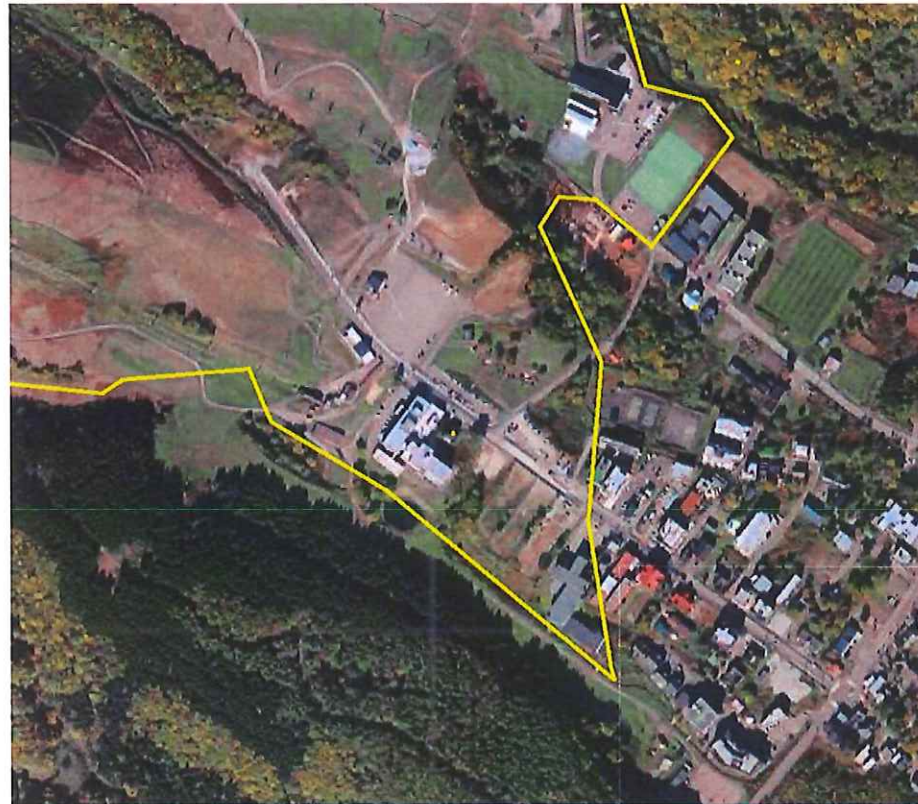
自然公園法における第一駐車場の位置付け

ひらふ第一駐車場はニセコ積丹小樽海岸国定公園内にある



Casting HIRAFU 1st.parking with Natural Parks Act

HIRAFU 1st.parking is in NISEKO-SHAKOTAN-OTARU Cost natural park.



自然公園法における第一駐車場の位置付け

ニセコ積丹小樽海岸国定公園計画(北海道が策定)

【位置付け】 自然公園の施設・自然公園の駐車場 ⇒ 駐車場事業

【計画に基づく駐車場事業の執行者】

ひらふ第一駐車場 {
 ウエルカムセンター前 ⇒ 北海道と倶知安町
 ホテルアルペン前 ⇒ 倶知安町
 シャレーアイビー横 ⇒ 倶知安町

Casting HIRAFU 1st.parking with Natural Parks Act

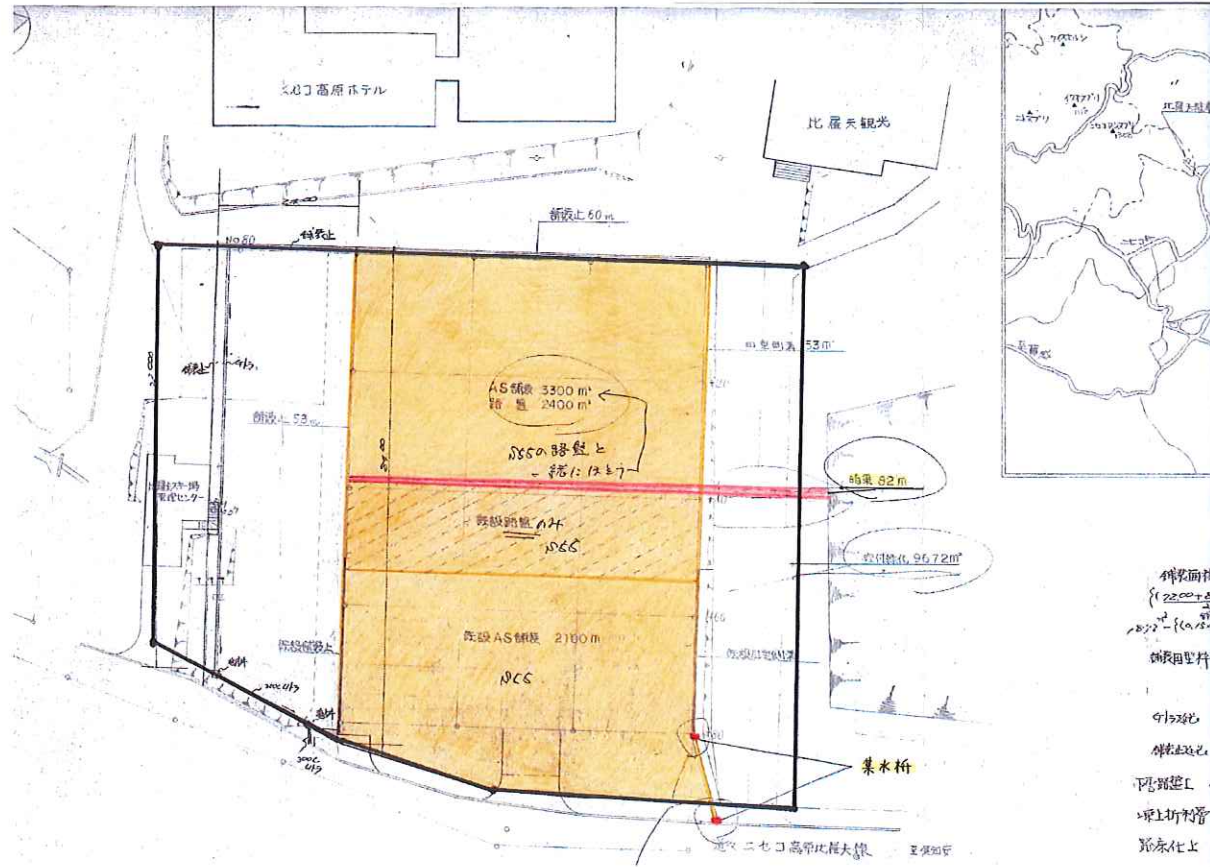
NISEKO-SHAKOTAN-OTARU Cost natural park plan (drawn up by HOKKAIDO prf.)

【Casting】 Facility of Natural park・Parking of Natural park ⇒ Parking project

【Operator of parking project】

HIRAFU 1st.parking {
Front of Welcome center ⇒ HOKKAIDO and KUTCHAN
Front of Hotel Alpine ⇒ KUTCHAN
Side of Chalet Ivy ⇒ KUTCHAN

HOKKAIDO-Owned Property in 1st.parking



第一駐車場再整備における自然公園法の手続き

- 1 道有財産の譲渡
- 2 計画に基づく、駐車場事業の北海道執行分の廃止手続き
- 3 計画に基づく、駐車場事業の倶知安町執行分の面積変更の手続き
- 4 第一駐車場の再整備着手

Procedure to Rebuild 1st.parking with Natural Parks Act

- 1 Devolve the HOKKAIDO-Owned property on KUTCHAN.
- 2 Discontinue the parking project for 1st.parking conducted by HOKKAIDO.
- 3 Change the area of parking project for 1st.parking conducted by KUTCHAN.
✂ The devolved area will be add.
- 4 Launch the project for rebuilding 1st.parking.