

# くっちゃんART

2月20日(土)~4月17日(日) 2016



## KUTCHAN ART 2016



小川原脩記念美術館

Shu Ogawara Museum of Art

後援 / 北海道新聞倶知安支局

044-0006 虻田郡倶知安町北6条東7丁目1

Tel. 0136-21-4141 / Fax. 0136-21-4142

<http://www.town.kutchan.hokkaido.jp/culture-sports/ogawara-museum/>

- 休館日 / 毎週火曜日
- 開館時間 / 9:00~17:00(入館は16:30まで)
- 観覧料 / 一般500(400)円・高校生300(200)円・小中学生100(50)円 ( )内は10名以上の団体料金

## 油彩画 Oil

アンジェラ・サーボ  
Angela Szabo

「ELEVATION」 2015  
昇天



ヘザー・マッカルマン  
Heather McCalman

「Winter  
Moonlight」 2015  
冬の月明かり



本庄 隆志  
Takashi HONJO

「聖なる丘」 2015  
The holy hill



坂井 和子  
Kazuko SAKAI

「白山初冠雪(石川県・  
木場湯から)」 2016  
The first snow on Hakusan



☆早春の展望 (2009)

山田 則意  
Norioki YAMADA

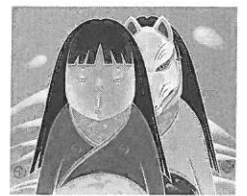
「DRUM」 2016  
ドラム



☆卓上静物 (2015)

福田 好孝  
Yoshitaka FUKUDA

「他所者(よそもの)たち  
シリーズ・おおほんご  
んそう・I」 2015  
A Series of Strangers: Cutleaf  
coneflower I



(部分)

宮村 勉  
Tsutomu MIYAMURA

「繋ぐ」 2016  
Connect



☆共和のボプラ (2015)

## ミクストメディア Mixedmedia

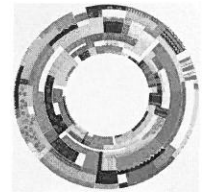
徳丸 滋  
Shigeru TOKUMARU

「甲虫たち」 2016  
Beetles



水月里笑笑 李賢珠  
Suwoi soso LEE Hyeonjoo

「曼荼羅  
毎日新日」 2015  
Mandala: everyday, fresh day



## 水彩画 Watercolor

本庄 優子  
Yuko HONJO

「冬の詩」 2016  
Winter poem



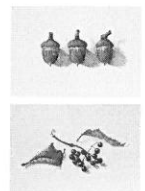
上田 茂  
Shigeru UEDA

「清明」 2015  
Seimei (Clear and Bright)



岸本 春代  
Haruyo KISHIMOTO

「どんぐり、  
ガマズミ」 2015  
Acorn, Viburnum



マーゴ・バトリー  
Margo Bartley

「DAWN LIGHT」 2015  
夜明け



## 日本画 Japanese painting

西村 勝廣  
Katsuhiko NISHIMURA

「不動明王」 2015 ~ 16  
Fudo Myoo (Acala)



## 写真 Photograph

徳丸 晋  
Shin TOKUMARU

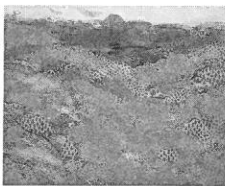
「minamo 20151019\_14  
0308」 2016



## 木版画 Woodcut

武田 志麻  
Shima TAKEDA

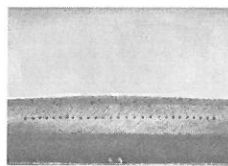
「ハナビエ」 2014  
Cherryblossom chill



## リトグラフ Litograph

府川 誠  
Makoto FUKAWA

「穏野」 2015  
Calm fields



レインハート・アート  
バーグ  
Reinhard Artberg

「雪男が友達と  
家に帰る」 1987  
Yeti come back home with  
friend



## 陶芸 Pottery

林 幸子  
Sachiko HAYASHI

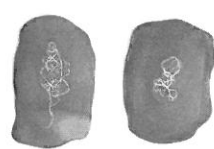
「BOX」 2016  
箱



☆割れた窓 (2010)

林 雅治  
Masaharu HAYASHI

「霊-2」 2016  
Spirit



☆霊 (2015)

## 書 Calligraphy

荒野 洋子  
Yoko ARANO

「寧」 2015  
Peace



アーティスト・トーク「くっちゃんあ〜とNOW!」のご案内

1) 2月20日(土) 10:10 ~ 2) 3月12日(土) 14:00 ~ 3) 4月9日(土) 14:00 ~

毎回、4~5名の出品作家に自作についてお話しいたします。

詳細はホームページをご覧ください。

参加費：観覧料がかかります。申込み：不要、直接会場へお越しください。

☆参考図版(過去の出品作品)