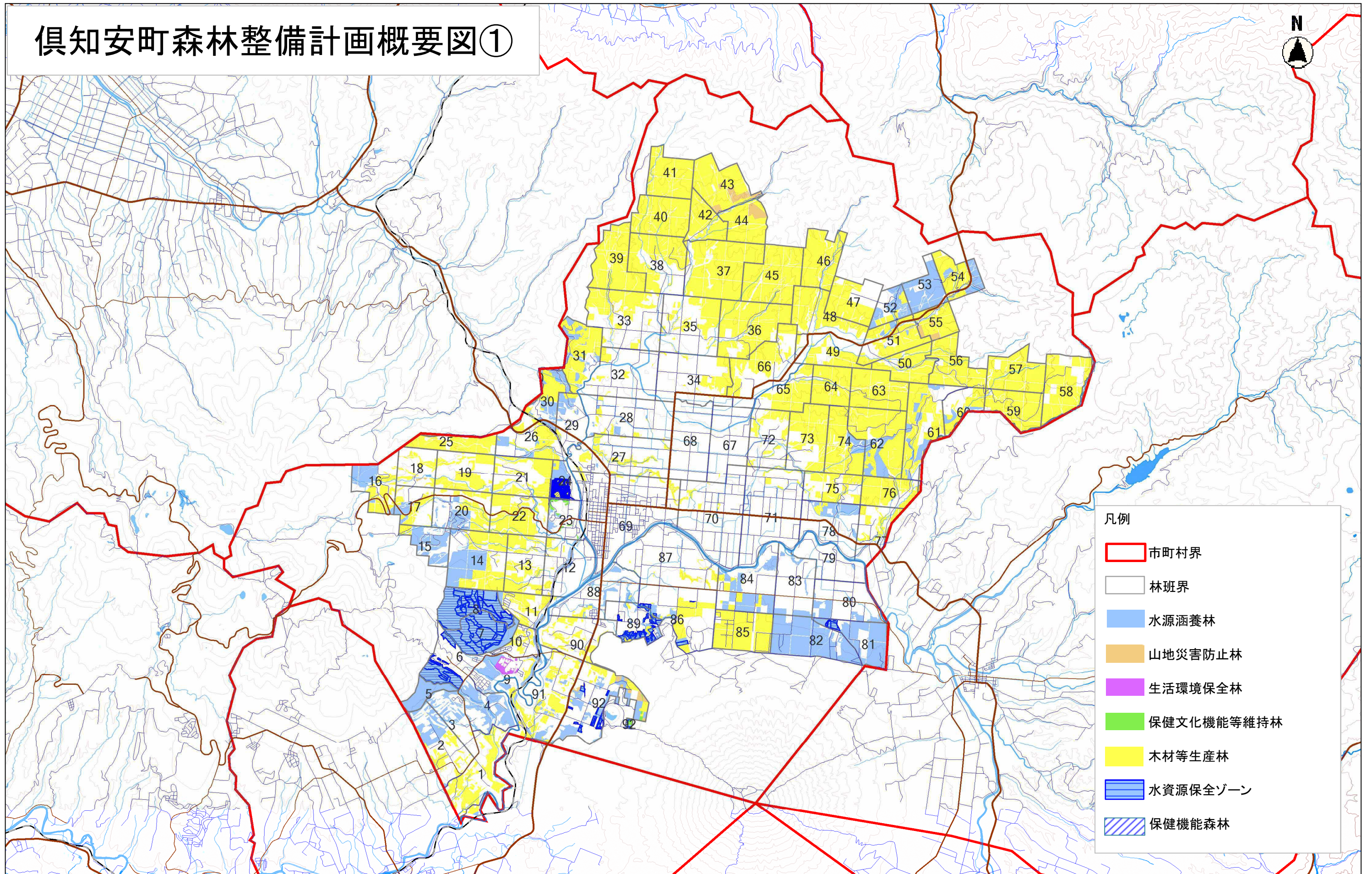
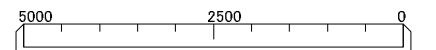


倶知安町森林整備計画概要図①

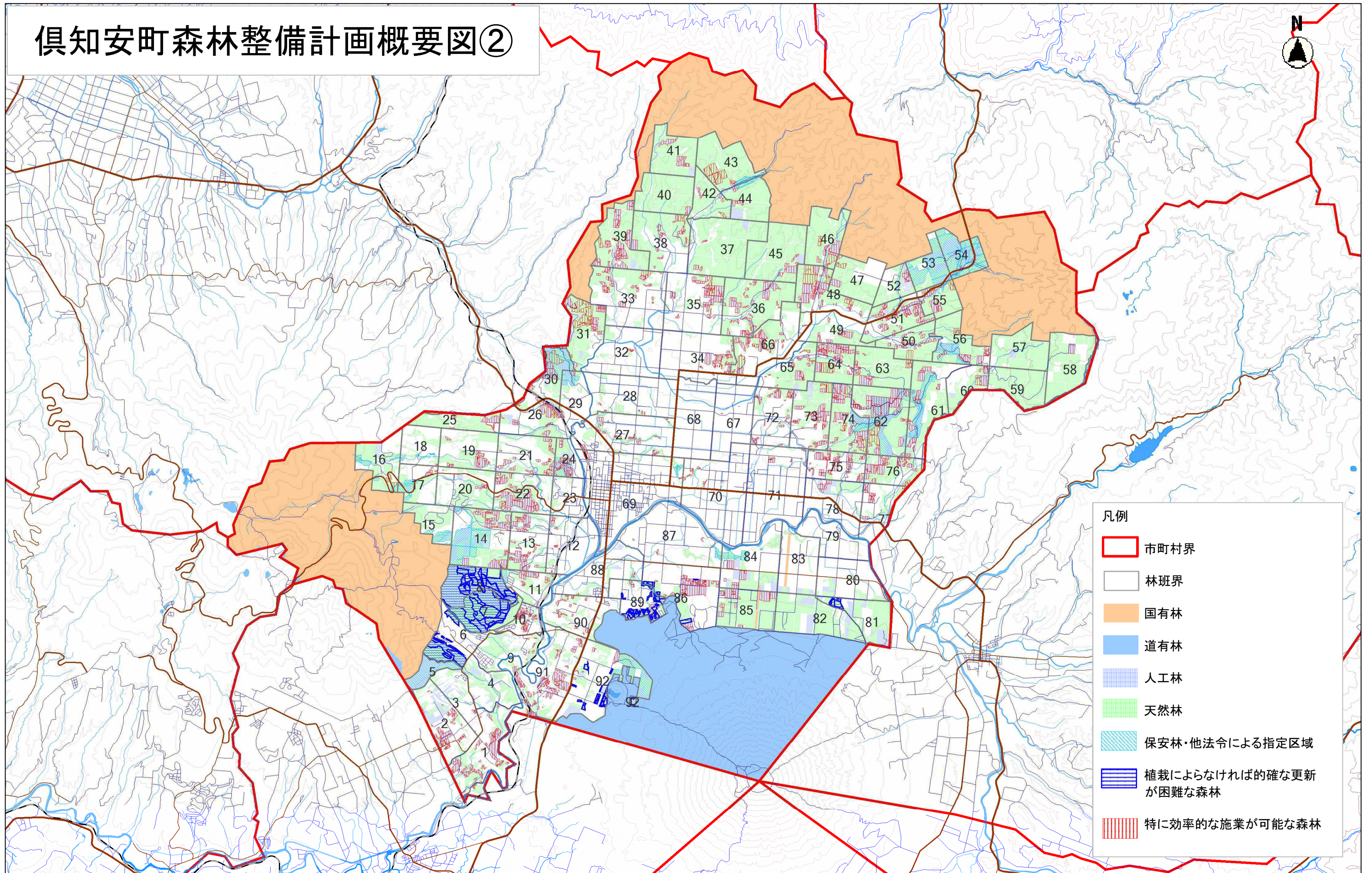


森林計画図は、道が森林資源の把握のために利用しているものであるため、現地において実測や確認を行ったものではなく、必ずしも正しく表示しているとは限りません。

縮尺 1 : 100000

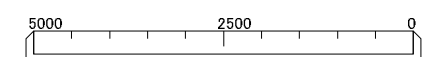


倶知安町森林整備計画概要図②

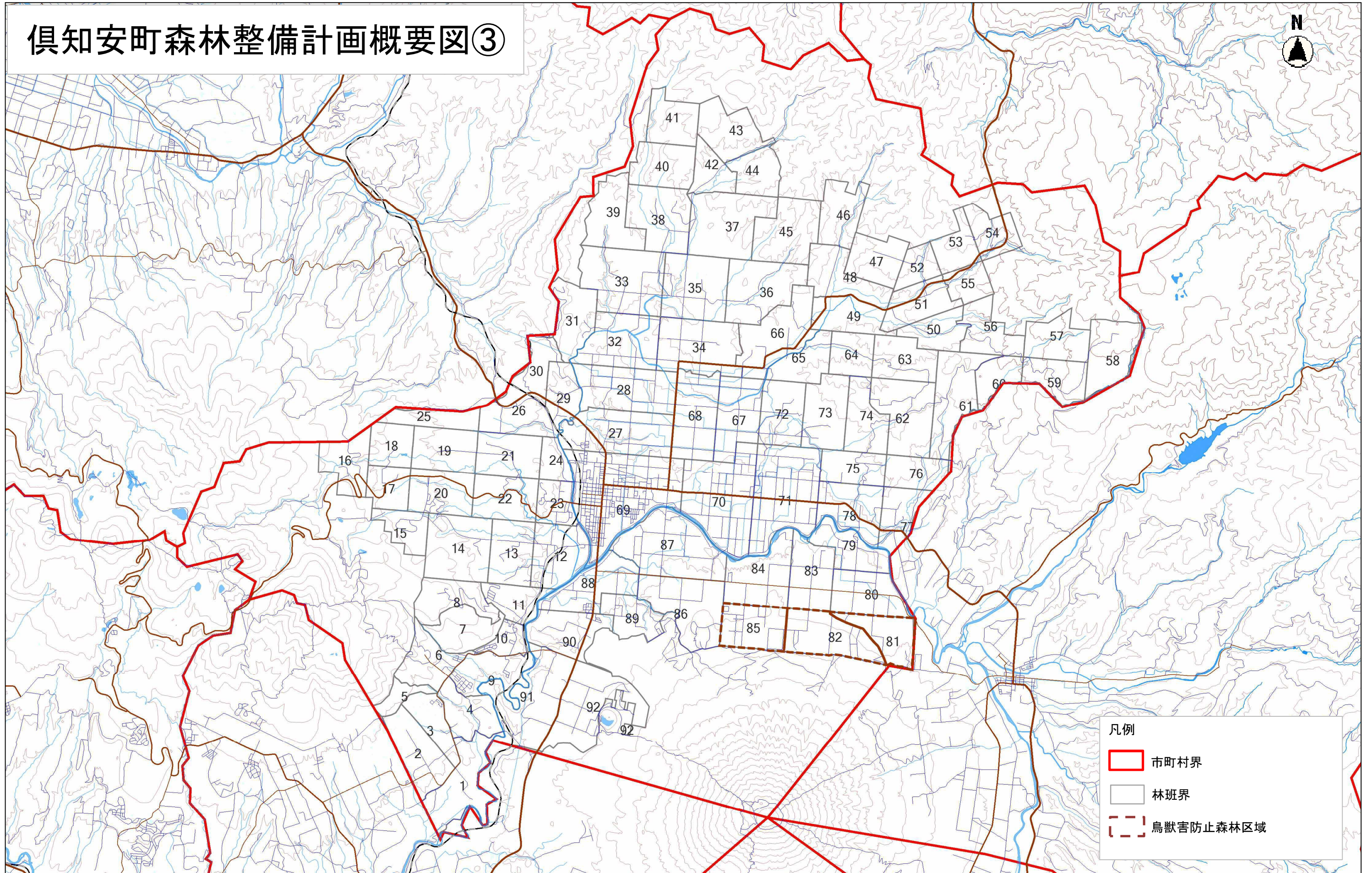


森林計画図は、道が森林資源の把握のために利用しているものであるため、現地において実測や確認を行ったものではなく、必ずしも正しく表示しているとは限りません。

縮尺 1 : 100000



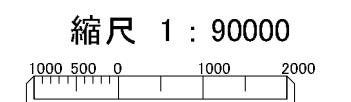
倶知安町森林整備計画概要図③



凡例

- 市町村界
- 林班界
- 鳥獣害防止森林区域

森林計画図は、道が森林資源の把握のために利用しているものであるため、現地において実測や確認を行ったものではなく、必ずしも正しく表示しているとは限りません。

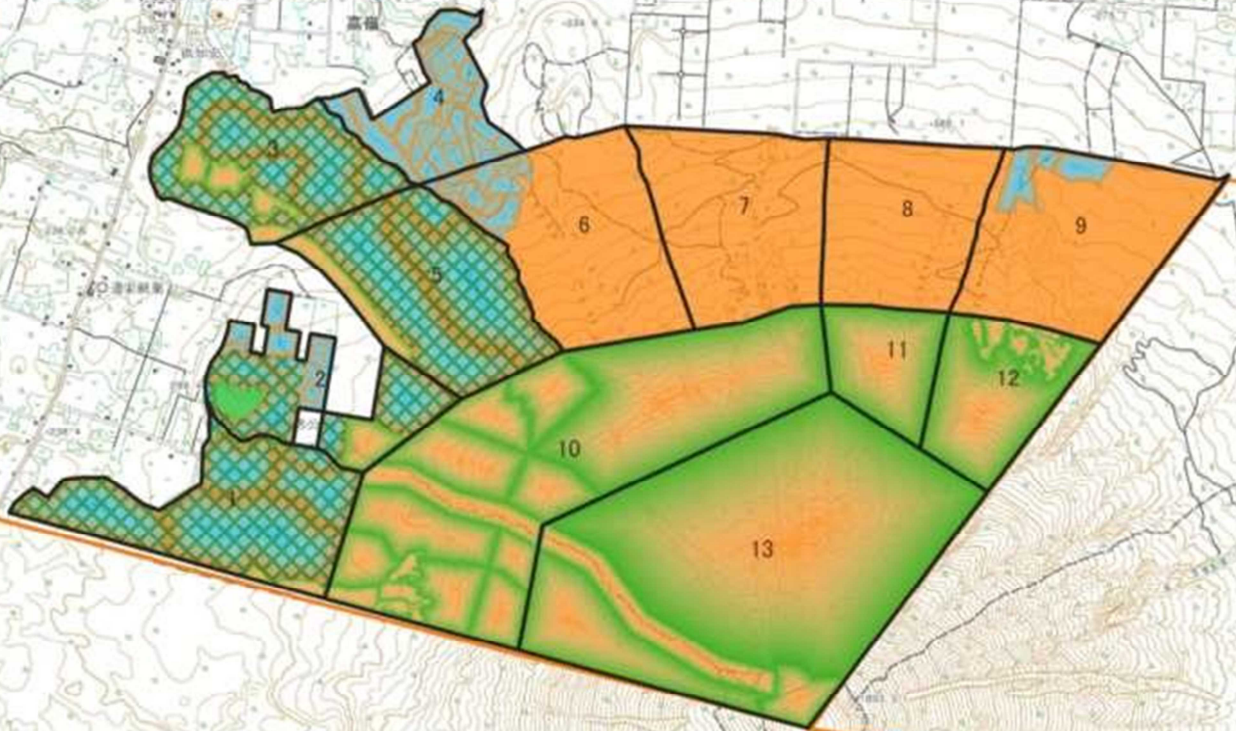


倶知安町森林整備計画概要図④

公益的機能別施業森林及び木材等生産機能を図る森林の区域【道有林】



- 凡 例
- 水源涵養林
 - 山地災害防止林
 - 保健・文化機能等維持林
 - (ゾーニング重複1)
山地災害防止林
 - 保健・文化機能等維持林
 - 木材等生産林
 - (ゾーニング重複2)
保健・文化機能等維持林



1:50000

この地図の作成に当たっては、国土地理院の承認を得て、同院発行の2万5千分の1地形図を使用した(承認番号)平成30情使、第72GISMAP42129号)

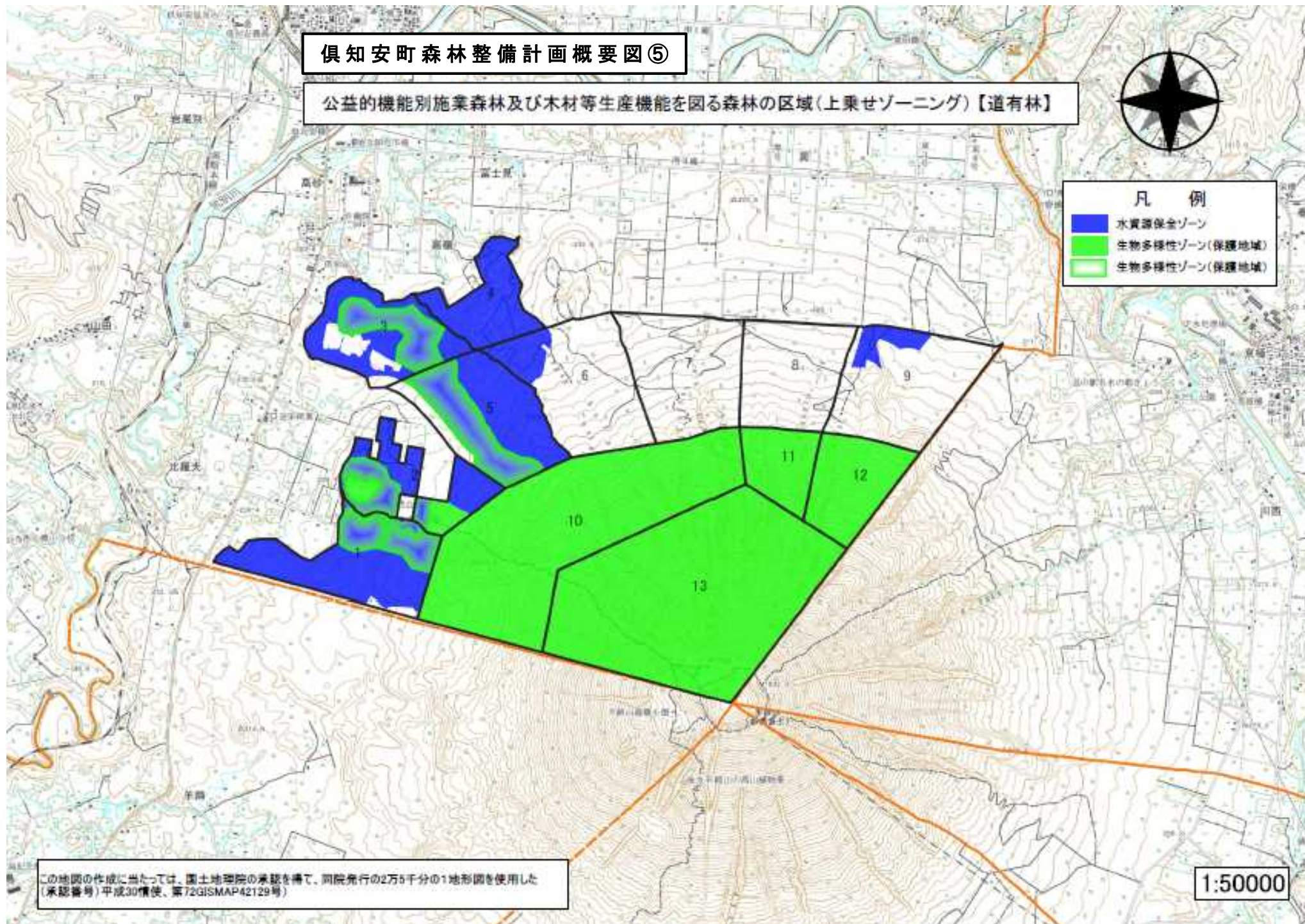
倶知安町森林整備計画概要図⑤

公益的機能別施業森林及び木材等生産機能を図る森林の区域(上乘せゾーニング)【道有林】



凡例

- 水資源保全ゾーン
- 生物多様性ゾーン(保護地域)
- 生物多様性ゾーン(保護地域)



この地図の作成にあたっては、国土院の承認を得て、同院発行の2万5千分の1地形図を使用した(承認番号)平成30年度、第72GISMAP42129号)

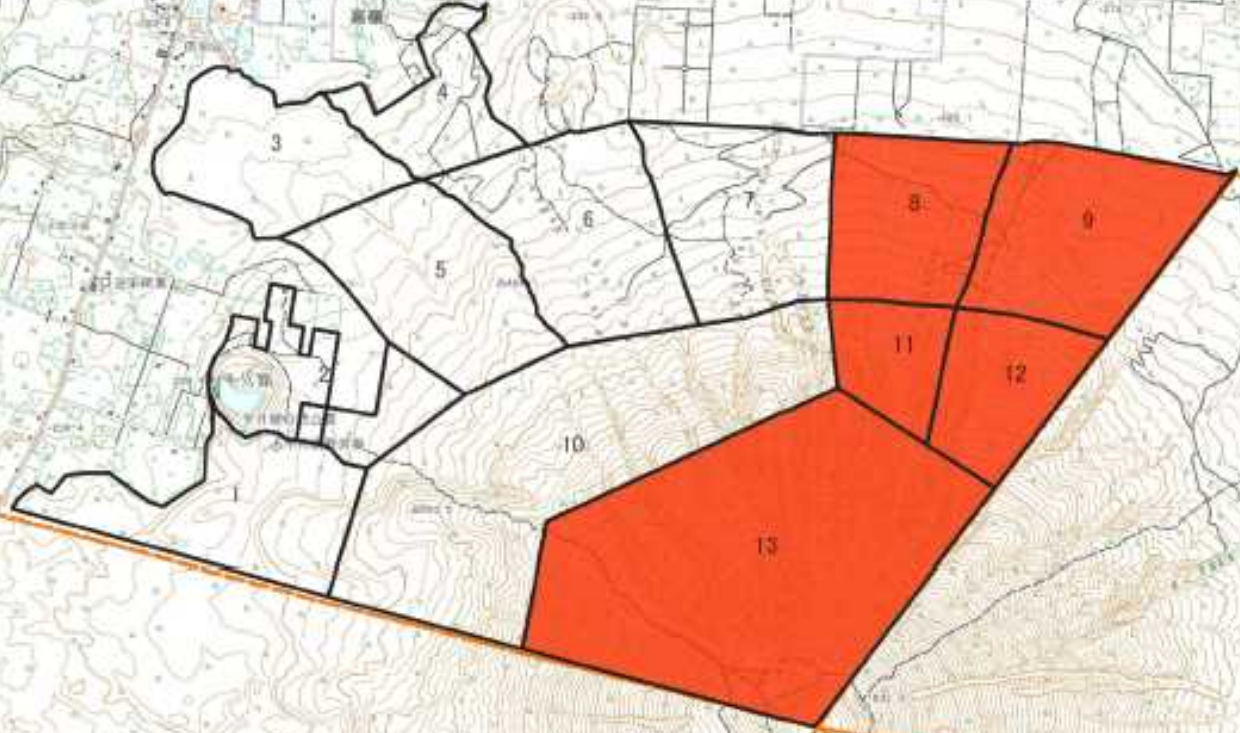
1:50000

倶知安町森林整備計画概要図⑥ (鳥獣害防止森林区域 [道有林])

公益的機能別施業森林及び木材等生産機能を図る森林の区域(鳥獣害防止森林区域)【道有林】



凡例
鳥獣害防止森林区域



この地図の作成に当たっては、国土地理院の承認を得て、同院発行の2万5千分の1地形図を使用した(承認番号)平成30年度、第72GISMAP42129号)

1:50000